


ANEXO 14 - TRANSCRIÇÃO DO OFÍCIO «FESTUM S. REGINAE MAFALDAE»

P-AR Res. Ms. 039 / pp. 018-025

s. n.

Transcrição: Cátia Silva

Ad Vesperas - Alleluia; V/. Resp.



In - du - it te Do - mi - nus ves - ti - men - to sa - lu - tis
et in - du - men - to lae - ti - ti - ae cir - cum - de - dit te.

Hino



Je - su co - ro - na vir - gi - num, quem ma - ter il - la con - ci - pit, quae
so - la vir - go par - tu - rit. Haec vo - ta cle - mens ac - ci - pit.

Divisio ad Laudes



Quo - cum - que per - gis vir - gi - nes se - quun - tur at - que lau - di - bus post
te ca - nen - tes cur - si - tant, Hym - nos - que dul - ces per - so - nant.
Glo - ri - a ti - bi Do - mi - ne qui sur - re - xis - ti a mor - tu - is cum Pa - tre et
San - cto Spi - ri - tu in sem - pi - ter - na sae - cu - la. A - men.

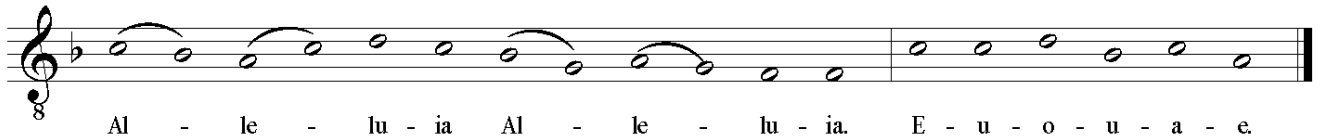
Antífona de Magnificat



As - ti - tit Re - gi - na a des - tris tu - is



in ves ti - tum de - au - ra - to sir - cun - da - ta va - ri - e - ta - te.




Al - le - lu - ia Al - le - lu - ia. E - u - o - u - a - e.

Antífona de Invitatório



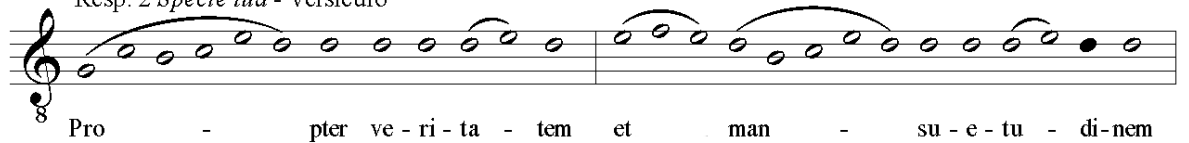
Al - le - lu - ia al - le - lu - ia Al - le - lu - ia Al - le - lu - ia Al - le - lu - ia Al - le - lu - ia.

1º Nocturno - [Resp. 1] - Versículo

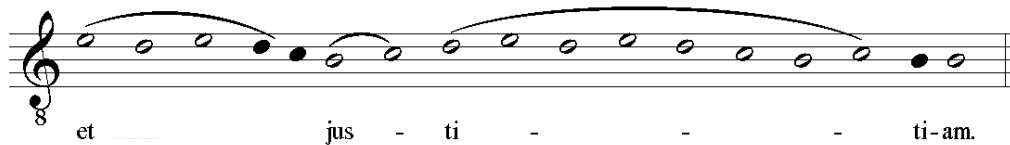


Di - le - xis - ti jus - ti - ti - am et o - dis - ti i - ni qui - ta - tem.

Resp. 2 *Specie tua* - Versículo



Pro - pter ve - ri - ta - tem et man - su - e - tu - di - nem

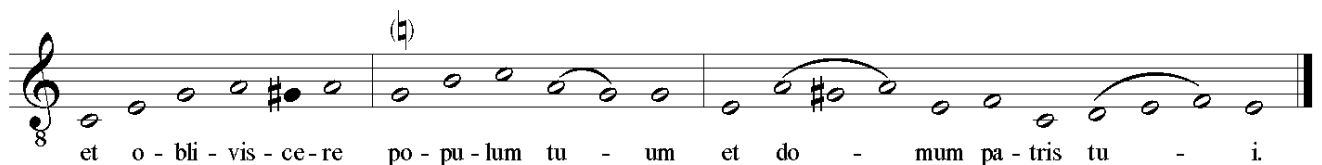


et jus - ti - ti - am.

77 Resp. 3 *Proter Veritatem* - Versículo

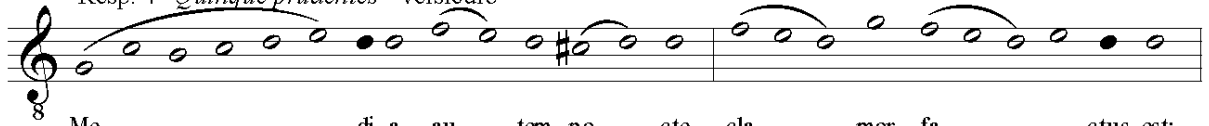


Au - di fi - li - a et vi - de et in - cli - na au - rem tu - am

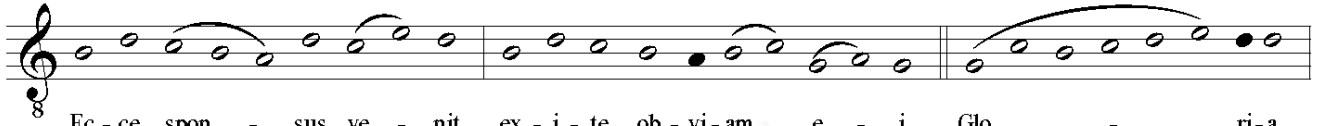


et o - bli - vis - ce - re po - pu - lum tu - um et do - mum pa - tris tu - i.

Resp. 4 - *Quinque prudentes* - Versículo



Me - di-a au - tem no - cte cla - mor fa - ctus est:



Ec - ce spon - sus ve - nit, ex - i - te ob - vi-am e - i. Glo - ri-a



Pa - tri et Fi - li-o et Spi - ri - tu - i San - cto

2° Nocturno - Resp. 1 *Dilexisti* - Versículo

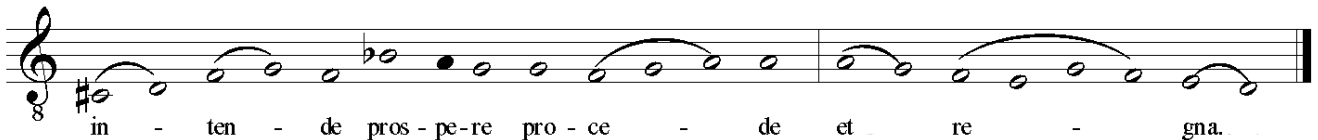


Di - ffu - sa est gra - ti-a in la - bi-is tu - is.

Resp. 2 *Pulchra facie* - Versículo

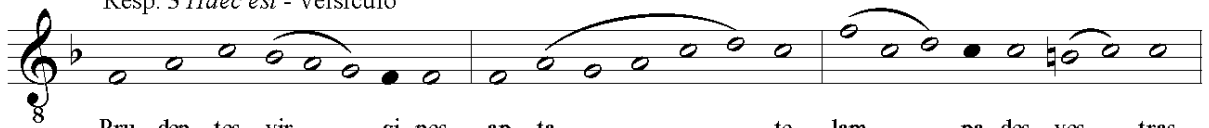


Spe - ci-e tu - a et pul - cri - tu - di-ne tu - a

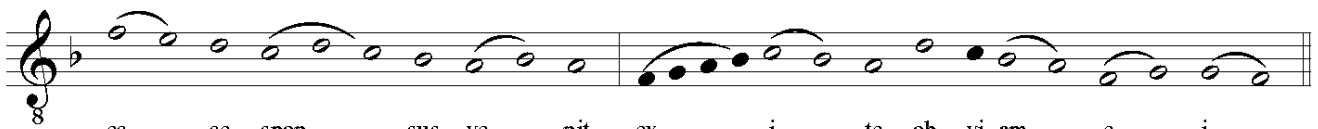


in - ten - de pros - pe-re pro - ce - de et re - gna.

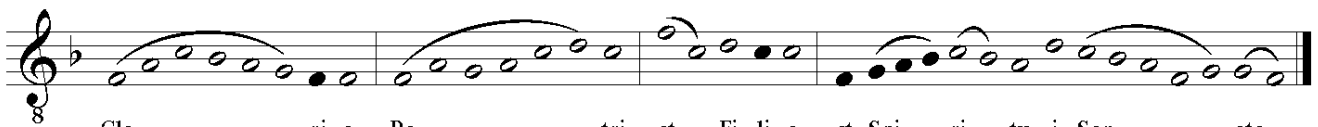
Resp. 3 *Haec est* - Versículo



Pru - den - tes vir - gi-nes ap - ta - te lam - pa-des ves - tras



ec - ce spon - sus ve - nit ex - i - te ob - vi-am e - i.



Glo - ri-a Pa - tri et Fi-li-o et Spi - ri - tu-i San - cto.

Versículo

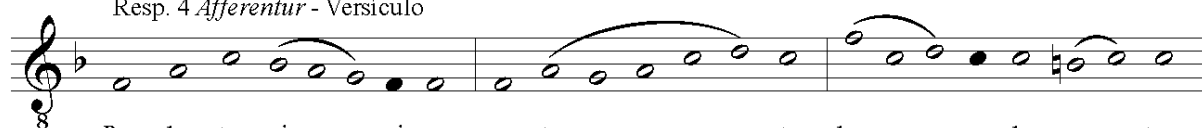


A - cin - git for - ti - tu - di - ne lum - bos su - os

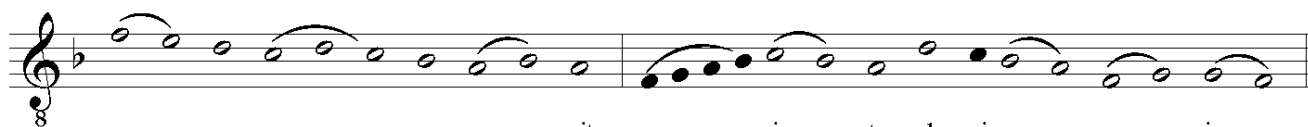


et ro - bo - ra - vit bra - qui - um su - um.

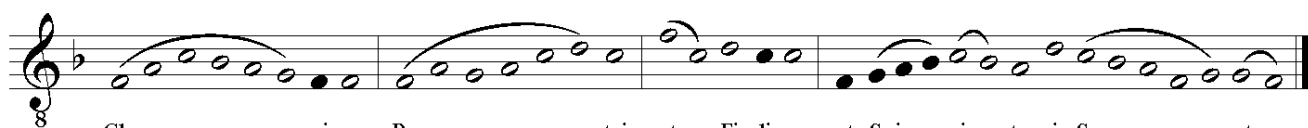
Resp. 4 *Afferentur* - Versículo



Pru - den - tes vir - gi - nes ap - ta - te lam - pa - des ves - tras

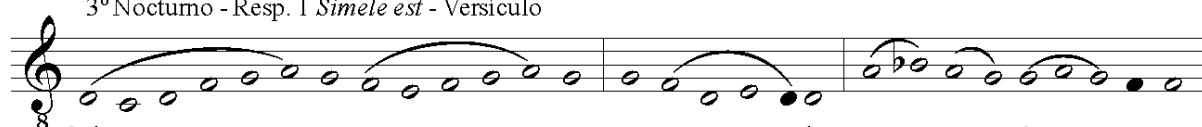


ec - ce spon - sus ve - nit ex - i - te ob - vi - am e - i.

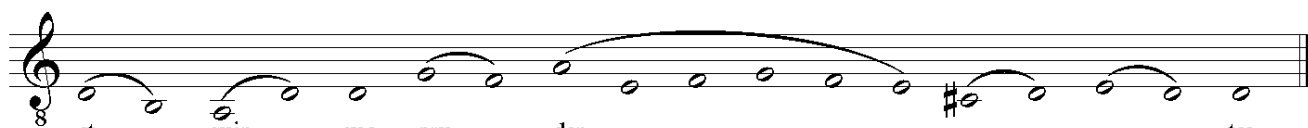


Glo - ri - a Pa - tri et Fi - li - o et Spi - ri - tu - i San - cto.

3º Nocturno - Resp. 1 *Simele est* - Versículo



Quin - que au - tem ex e - is e - rant fa - tu - ae

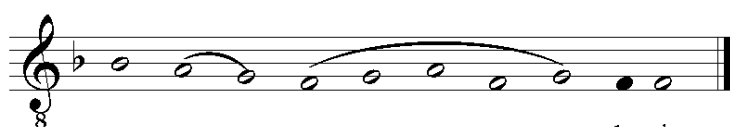


et quin - que pru - den - tes.

Resp. 2 *Veni electa mea* - Versículo



Sur - ge pro - pe - ra a - mi - ca me - a ve - ni de li - ba - no



co - ro - na - be - ris.

Resp. 3 *Surge Propera* - Versículo

Vox* tur - tu-ris au - di - ta est in te - rra nos - tra

fi - cus pro - tu - lit gros - sos su - os.

Resp. 4 *Audi filia* - Versículo

In - du - it te Do - mi - ne ves - ti - men - to sa - lu - tis

et in - du - men - to lae - ti - ti - ae cur - cun - de - dit te.

Glo - ri - a Pa - tri et Fi - li - o et Spi - ri - tu - i San - cto.

Laudes - Responsório Breve

* Versículo

Ad - ju - va - bit e - am De - us vul - tu su - o. Al - le - lu - ia Al - le - lu - ia.

De - us in me - di - o e - jus non co - mo - ve - bi - tur. Al - le

Antífona de Benedictus

Psal - le - bat no - mi - ni tu - o Al - tis si - mo ad an - nun - ti - an - dum ma - ne

mi - se - ri - cor - di - am tu - am et ve - ri - ta - tem tu - as per no - tem. Al - le - lu - ia.

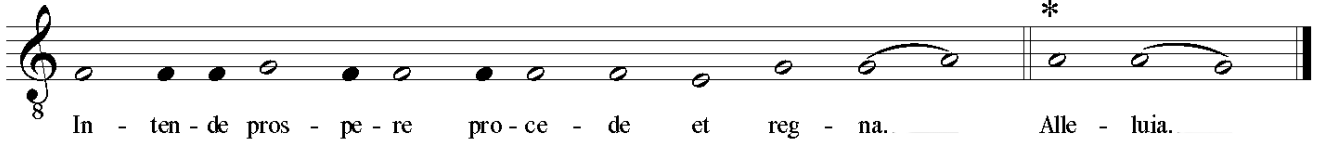
* Vox (sic. Vos)

Tércia, Sexta, Nona, Vésperas - Responsório

* Versículo



Spe - ci - ae tu - a et pul - chri - tu - di - ne tu - a Al - le - lu - ia Al - le - lu - ia.



In - ten - de pros - pe - re pro - ce - de et reg - na. Alle - luia.

Antífona de Magnificat



Non e - ge - bir ul - tra lu - mi - ne lu - cer - nae, ne - que lu - mi - ne so - lus



quo - ni - am Do - mi - nus De - us il - lu - mi - na - bit il - lum



et re - gna - vit in sae - cu - la sae - cu - lo - rum. Al - le - lu - ia



Al - le - lu - ia. E - u - o - u - a - e.