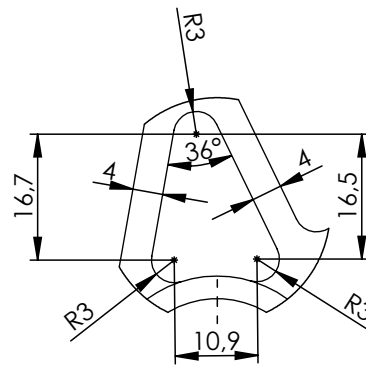
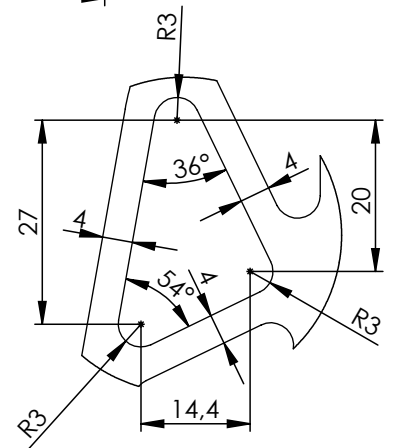


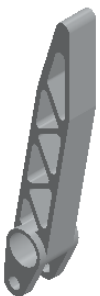
PORMENOR A
Escala 1 : 1



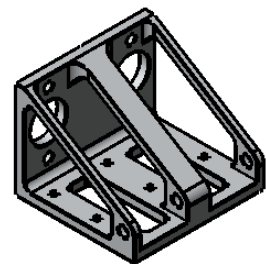
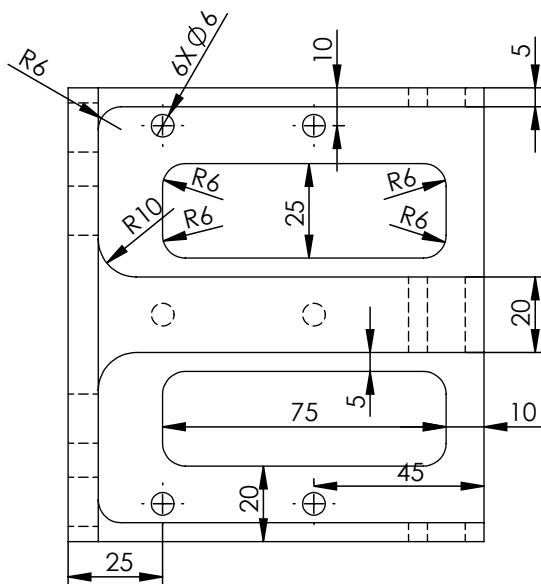
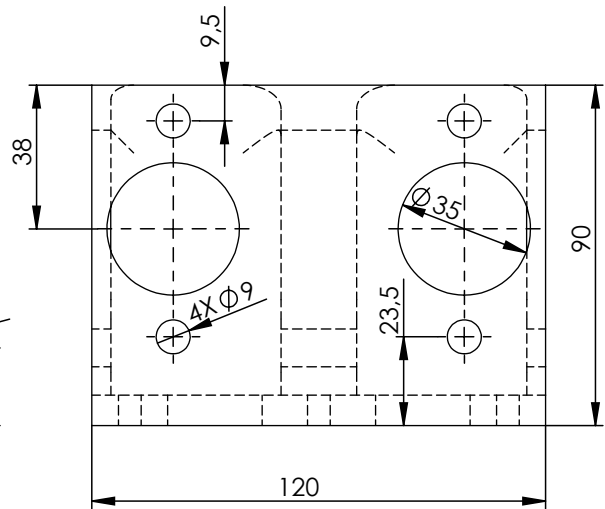
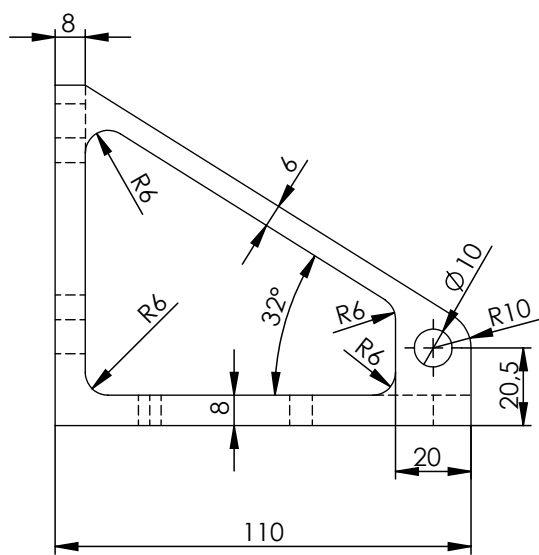
PORMENOR B
Escala 1 : 1



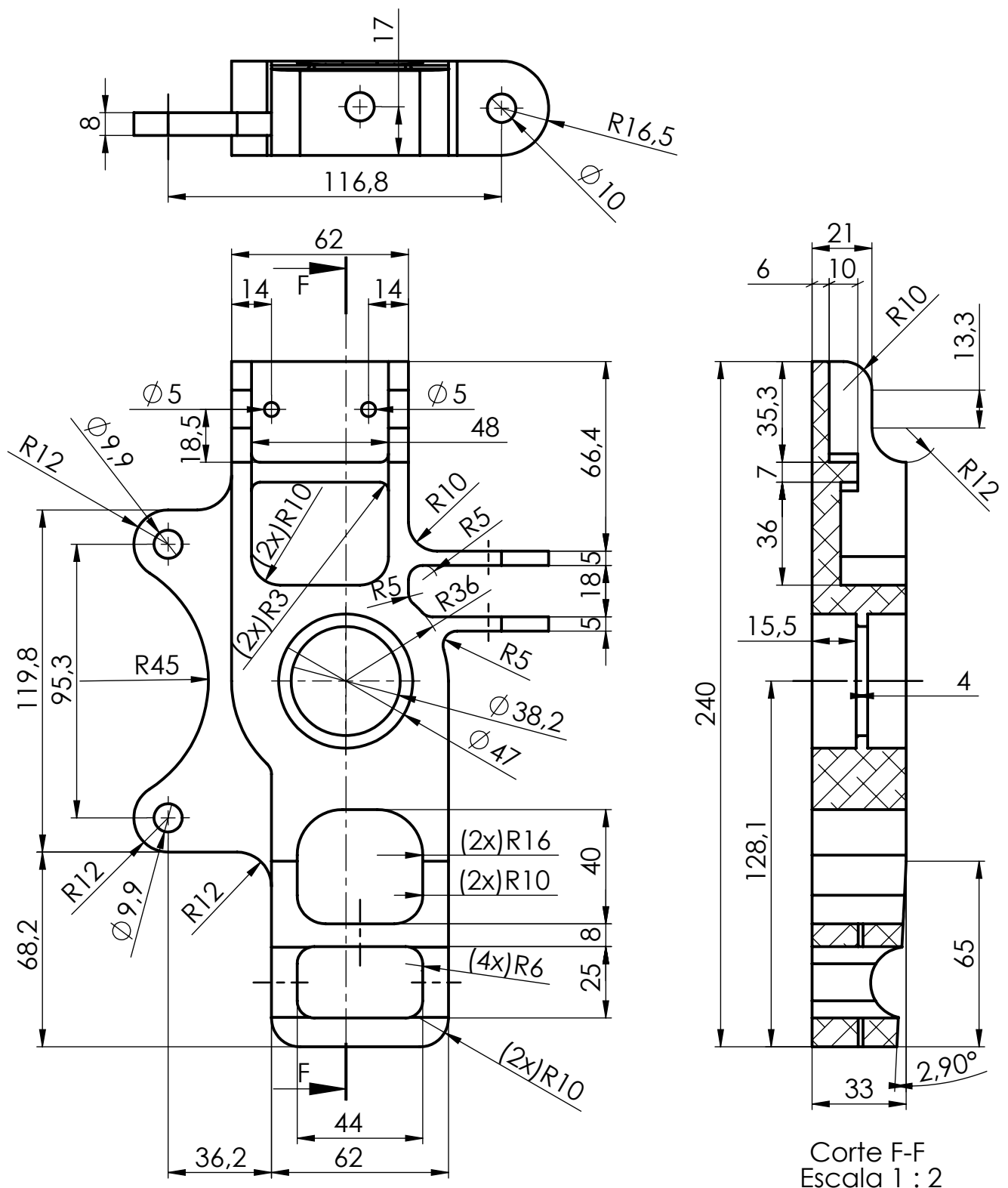
PORMENOR C
Escala 1 : 1



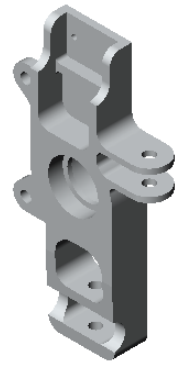
Proj.	10/1/13	Bruno Costa		FCT/UNL
Des.	10/1/13	Bruno Costa		
Copiou				
Visto				
Escala	Pedal do travão			Departamento de Engenharia Mecânica e Industrial
1:2				A.II
1:1				
Toleran.				
ISO 2768-m				



Proj.	10/1/13	Bruno Costa		FCT/UNL
Des.	10/1/13	Bruno Costa		
Copiou				
Visto				
Escala	Apoio do pedal			Departamento de Engenharia Mecânica e Industrial
1:2				A.III
Toleran.				
ISO 2768-m				

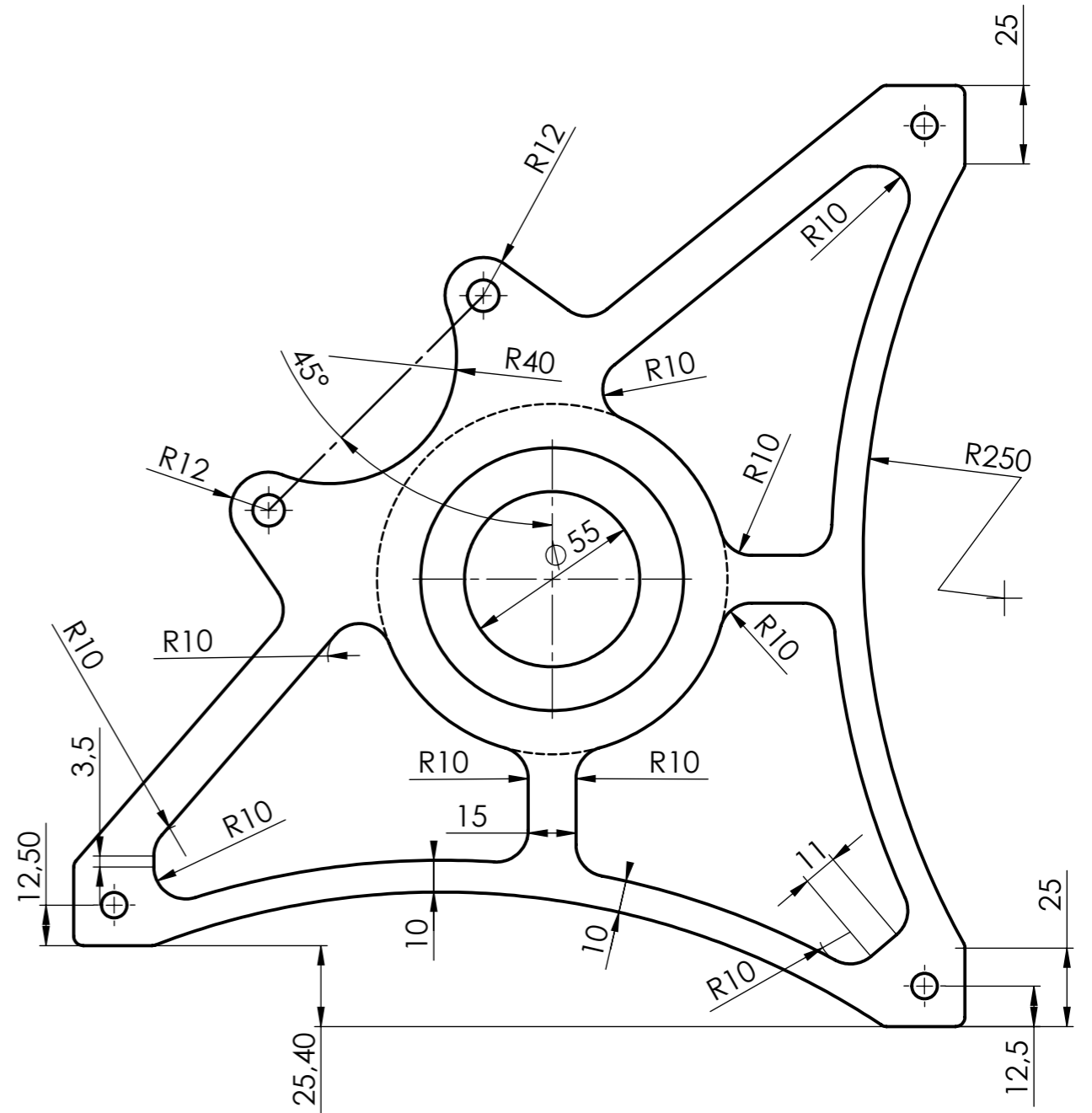
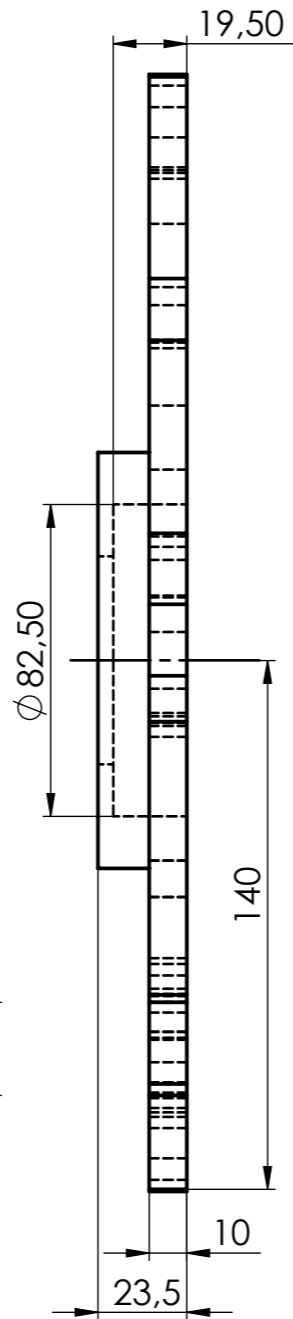
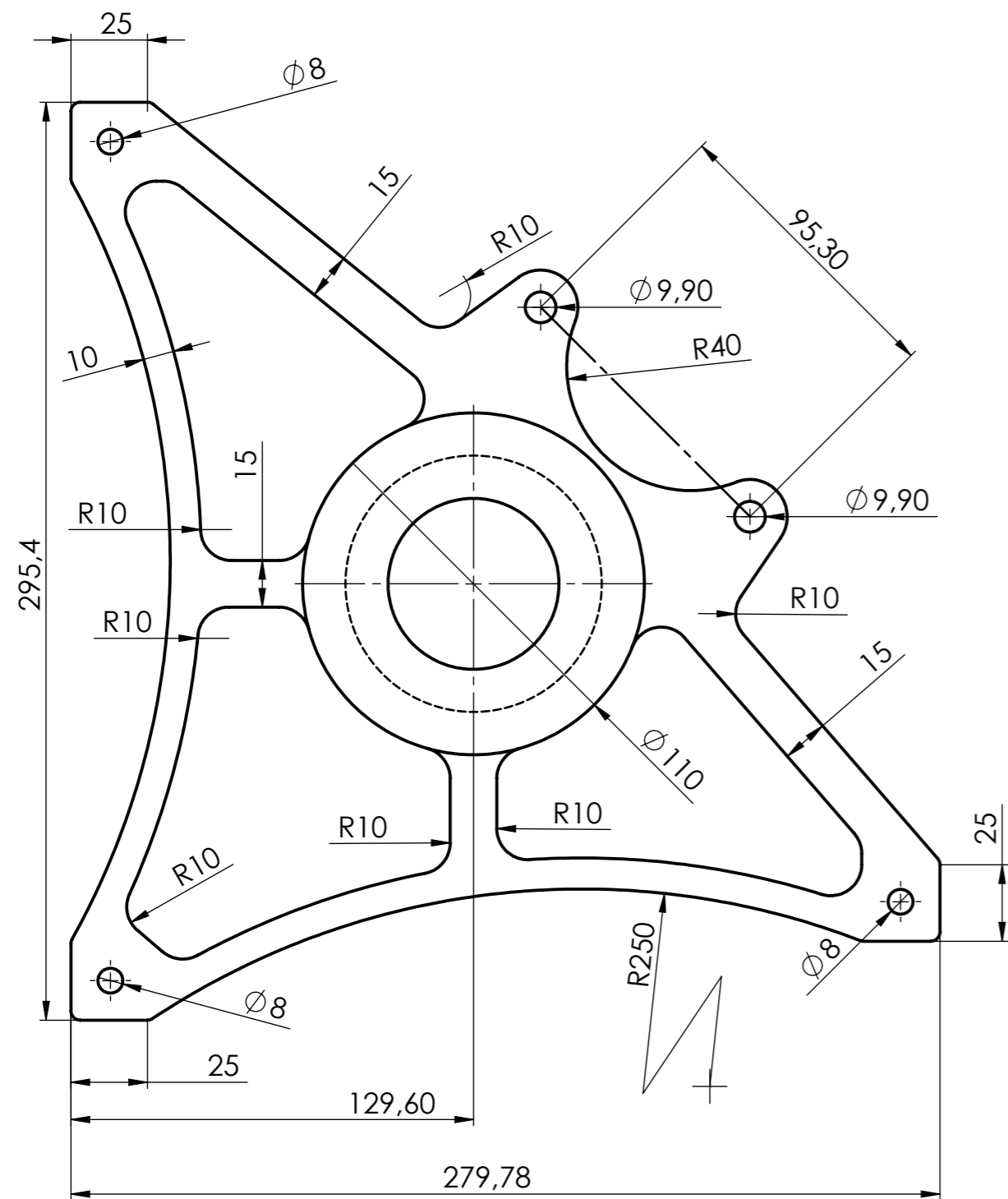


Corte F-F
Escala 1 : 2

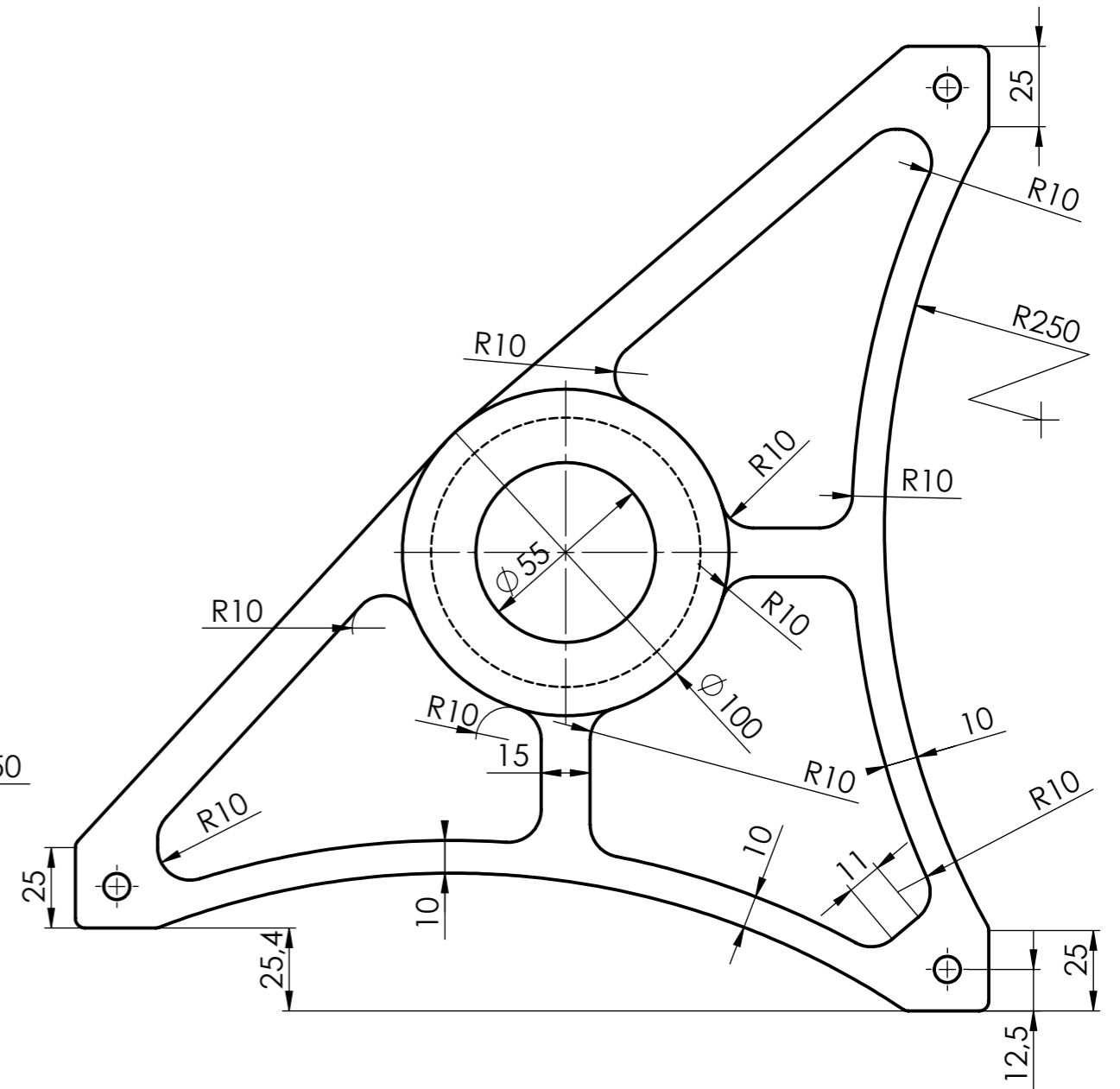
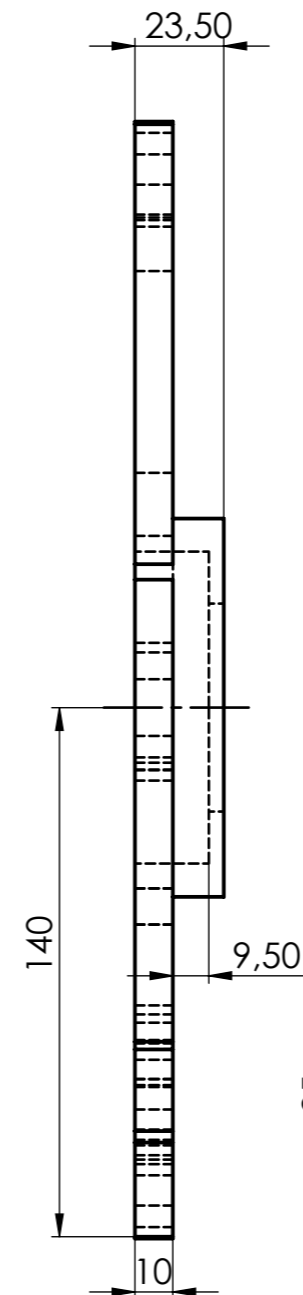
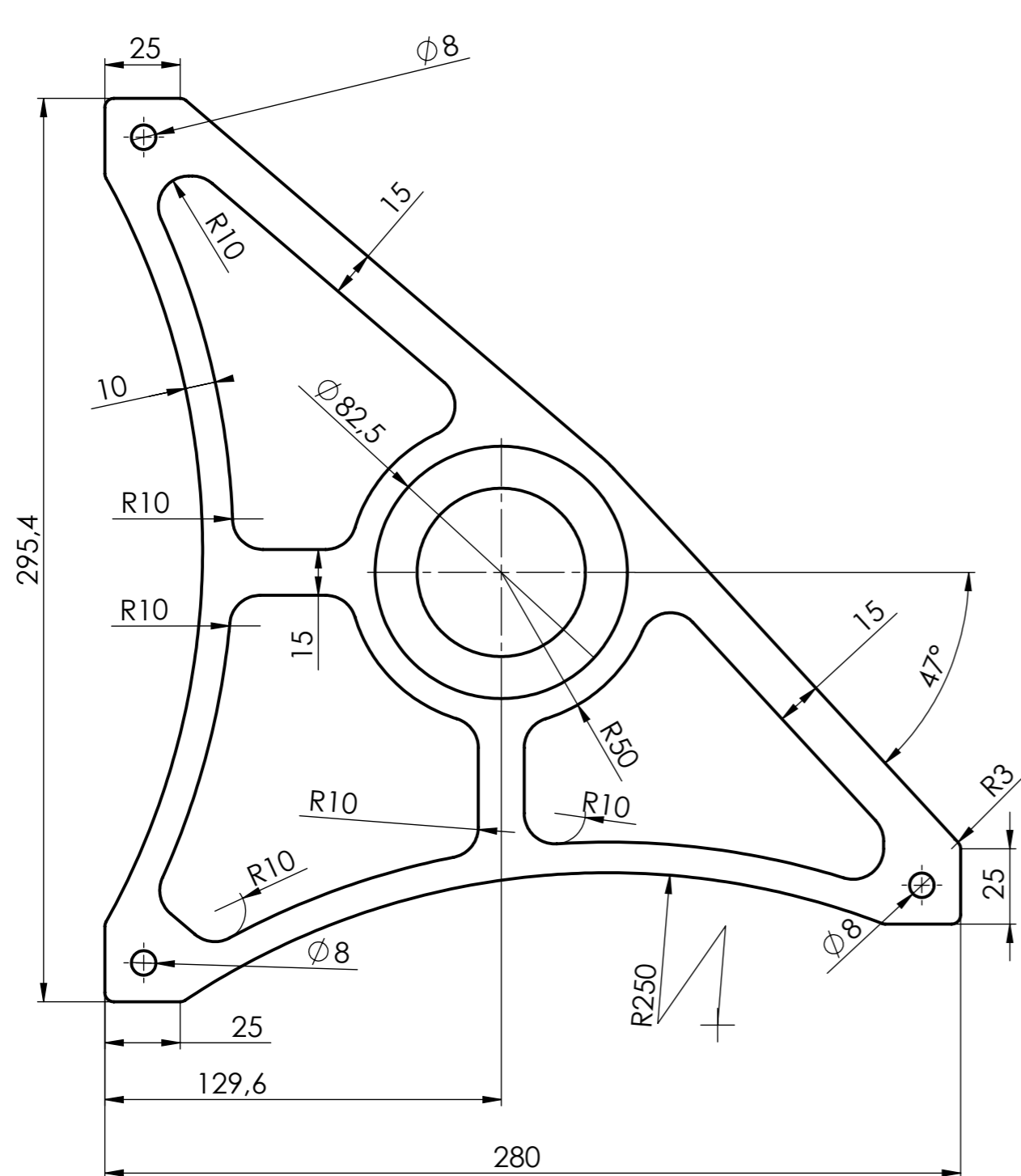


Proj.	10/1/13	Bruno Costa	FCT/UNL
Des.	10/1/13	Bruno Costa	
Copiou			
Visto			
Escala	Corpo do Cavilhão (Eixo Dianteiro)		A.IV
1:2			
Toleran.			
ISO 2768-m			

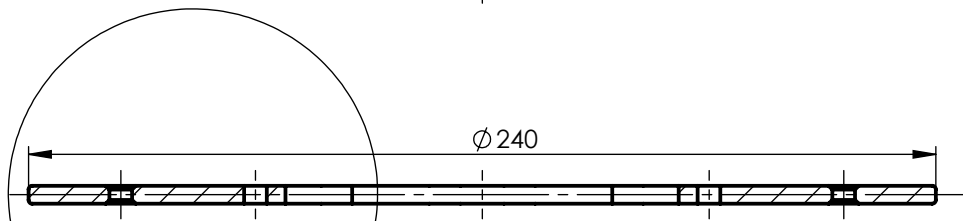
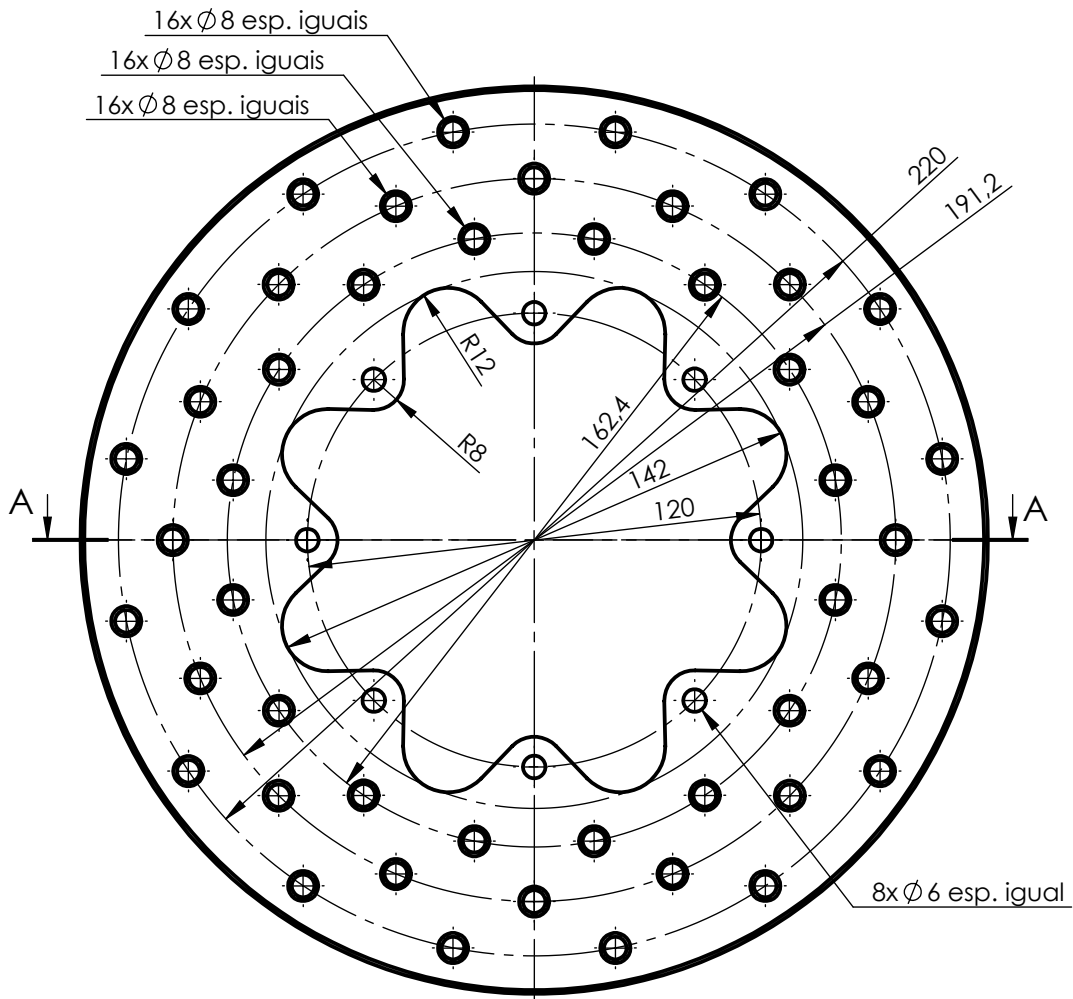
Departamento de Engenharia Mecânica e Industrial



Proj.	28/1/13	Bruno Costa	FCT-UNL Departamento de Engenharia Mecânica e Industrial
Des.	28/1/13	Bruno Costa	
Copiou			
Visto			
Escala:	1:2		A.V
Toleran.	ISO 2768-m		
Apoio do diferencial - Diteito			

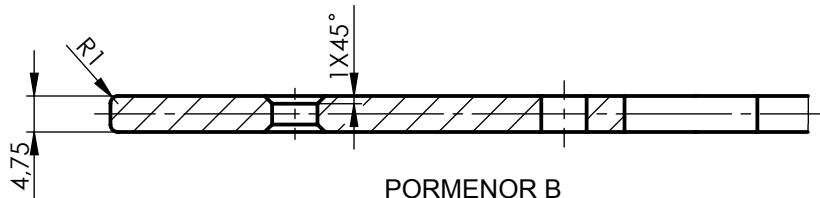


Proj.	28/1/13	Bruno Costa	FCT-UNL Departamento de Engenharia Mecânica e Industrial
Des.	28/1/13	Bruno Costa	
Copiou			
Visto			
Escala	Apoio do Diferencial - Esquerdo		A.VI
1:2			
Toleran.			
ISO 2768-m			



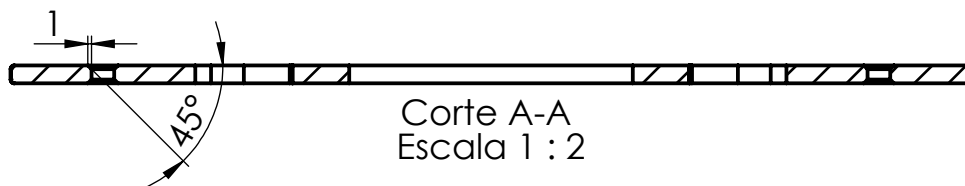
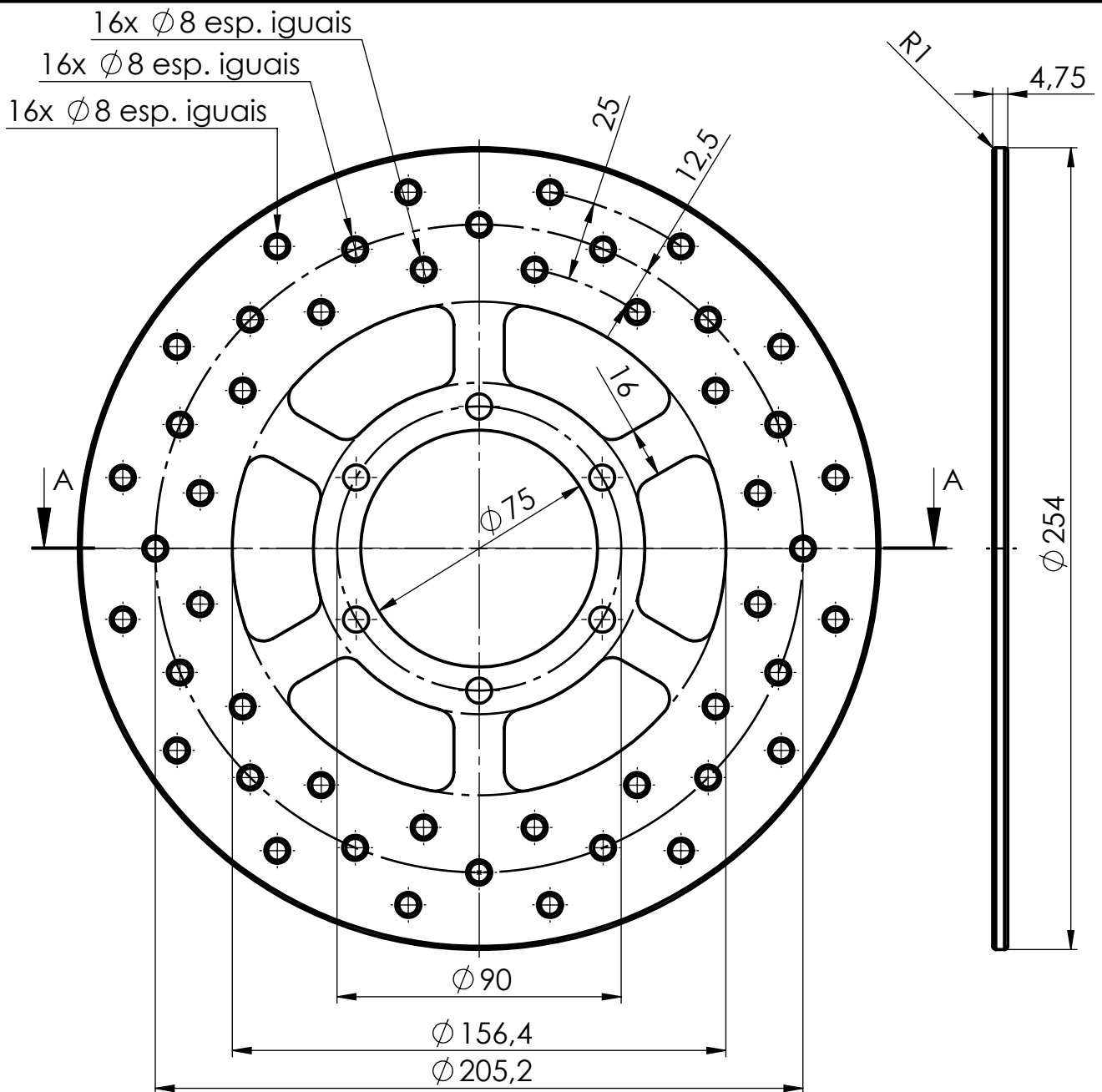
CORTE A-A

B



PORMENOR B
ESCALA 1:1

Proj.	10/1/13	Bruno Costa		FCT/UNL
Des.				
Copiou				
Visto				
Escala	Disco de travão (eixo dianteiro)			Departamento de Engenharia Mecânica e Industrial
1:2				A.VII
1:1				
Toleran.				
ISO 2768-m				



Proj.	10/1/13	Bruno Costa
Des.	10/1/13	Bruno Costa
Copiou		
Visto		

Escala

1:2

Toleran.
 ISO
 2768-m

Disco de travão
 (eixo traseiro)

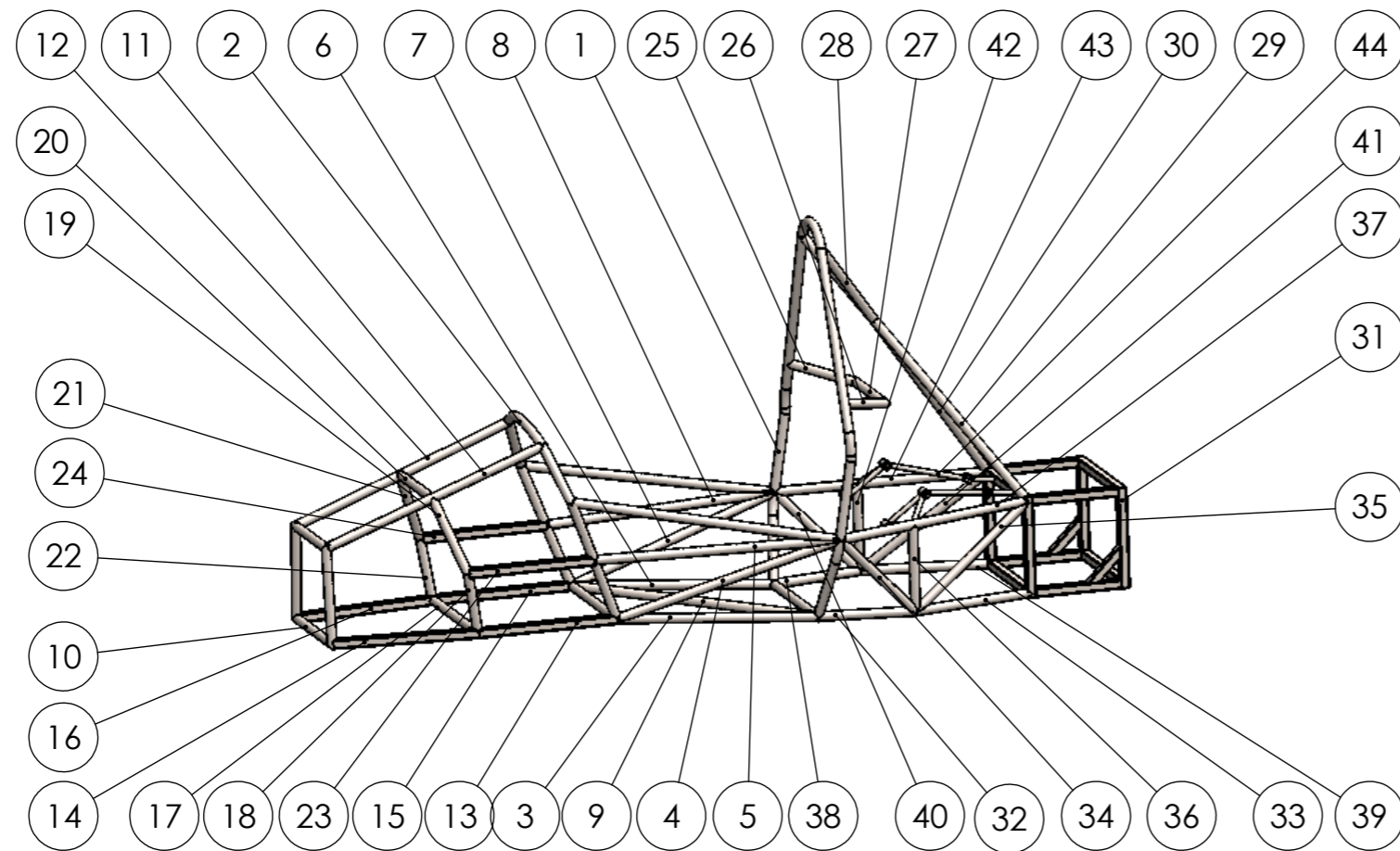
FCT/UNL

Departamento de Engenharia Mecânica e Industrial

A.VIII

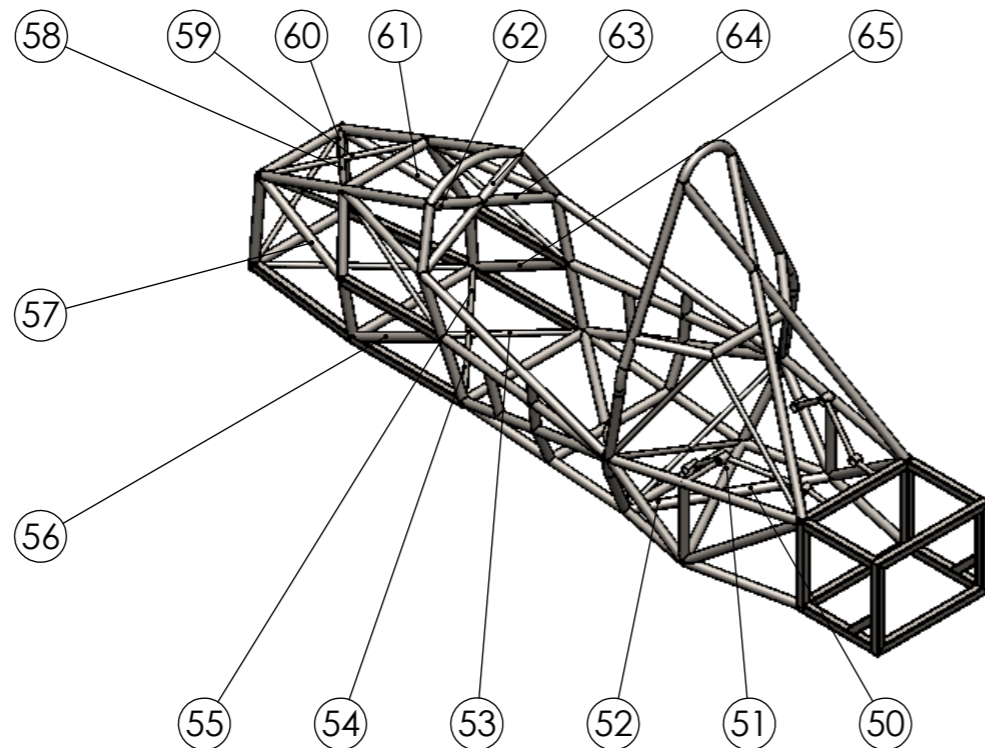
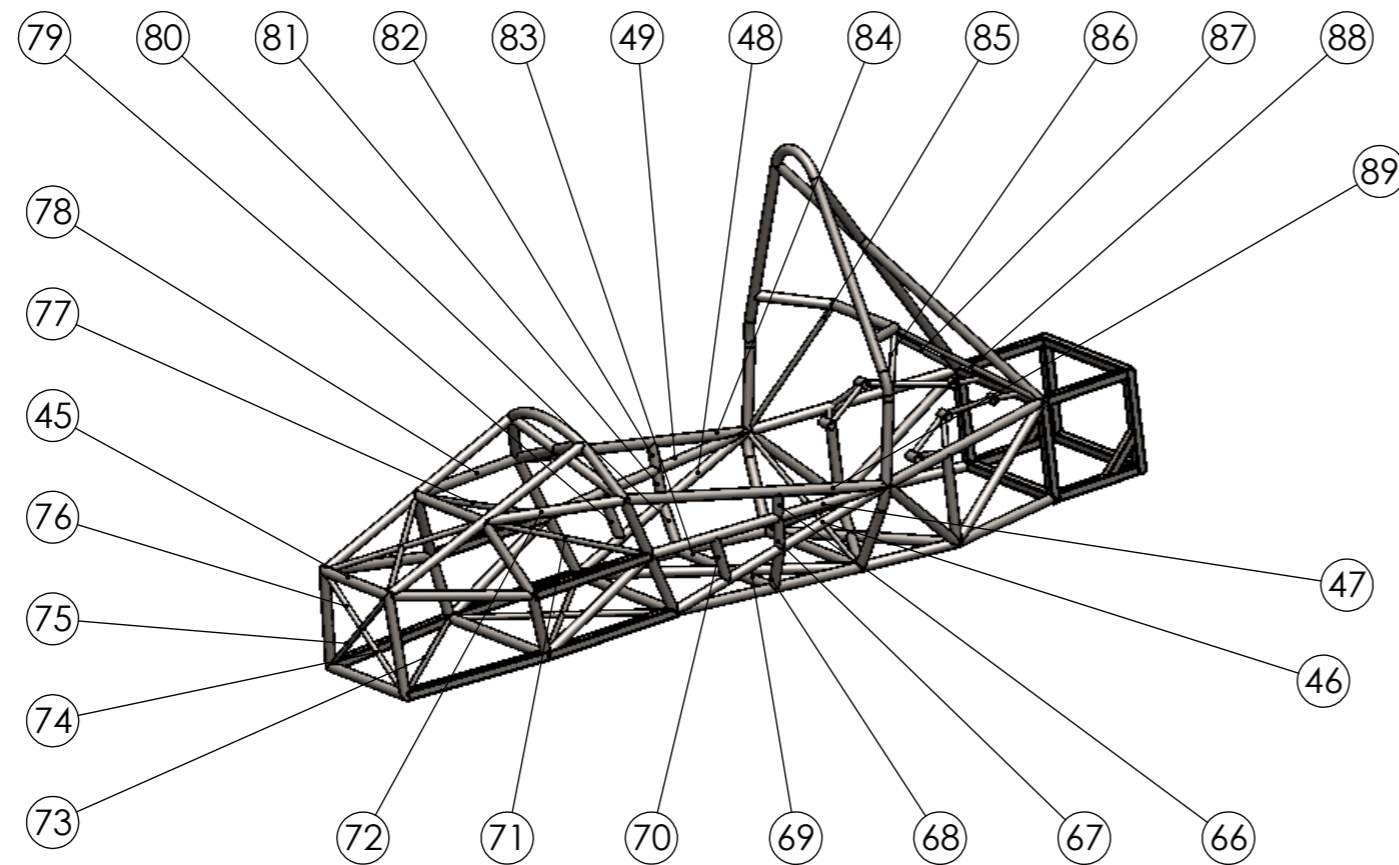
Substitui o des. nº.

Substituído por:



1	Estrutura de Apoio de Motor	44	12,7 X 1,6 / 25,4 X2,4
1	Estrutura Traseira 12	43	25,4 X 1,25
1	Estrutura Traseira 11	42	25,4 X 1,25
1	Estrutura Traseira 10	41	25,4 X 1,25
1	Estrutura Traseira 9	40	25,4 X 1,25
1	Estrutura Traseira 8	39	25,4 X 1,25
1	Estrutura Traseira 7	38	25,4 X 1,25
1	Estrutura Traseira 6	37	25,4 X 1,25
1	Estrutura Traseira 5	36	25,4 X 1,25
1	Estrutura Traseira 4	35	25,4 X 1,25
1	Estrutura Traseira 3	34	25,4 X 1,25
1	Estrutura Traseira 2	33	25,4 X 1,25
1	Estrutura Traseira 1	32	25,4 X 1,25
14	Estrutura Apoio Suspensão Traseira	31	25,4 X 25,4 X 1,6
1	Estrutura Apoio Arco Principal 3	30	25,4 X 1,6
1	Estrutura Apoio Arco Principal 2	29	25,4 X 1,6
1	Estrutura Apoio Arco Principal 1	28	25,4 X 1,6
1	Estrutura Apoio dos Cintos 3	27	25,4 X 2,4
1	Estrutura Apoio dos Cintos 2	26	25,4 X 2,4
1	Estrutura Apoio dos Cintos 1	25	25,4 X 2,4
1	Estrutura Frontal 12	24	25,4 X 25,4 X 1,6
1	Estrutura Frontal 11	23	25,4 X 25,4 X 1,6
1	Estrutura Frontal 10	22	25,4 X 1,25
1	Estrutura Frontal 9	21	25,4 X 1,25
1	Estrutura Frontal 8	20	25,4 X 1,25
1	Estrutura Frontal 7	19	25,4 X 1,25
1	Estrutura Frontal 6	18	25,4 X 1,25
1	Estrutura Frontal 5	17	25,4 X 1,25
1	Estrutura Frontal 4	16	25,4 X 25,4 X 1,6
1	Estrutura Frontal 3	15	25,4 X 25,4 X 1,6
1	Estrutura Frontal 2	14	25,4 X 25,4 X 1,6
1	Estrutura Frontal 1	13	25,4 X 25,4 X 1,6
1	Apoio Arco Frontal 2	12	25,4 X 1,6
1	Apoio Arco Frontal 1	11	25,4 X 1,6
4	Arco Frontal	10	25,4 X 1,6
1	Estrutura Central 7	9	25,4 X 1,25
1	Estrutura Cental 6	8	25,4 X 1,6
1	Estrutura Central 5	7	25,4 X 1,6
1	Estrutura Central 4	6	25,4 X 1,6
1	Estrutura Central 3	5	25,4 X 1,6
1	Estrutura Central 2	4	25,4 X 1,6
1	Estrutura central 1	3	25,4 X 1,6
6	Arco Central	2	25,4 X 2,4
2	Arco Principal	1	25,4 X 2,4

Nº	DESIGNAÇÃO	Nº ref.	OBSERVAÇÕES
Proj.	28/1/13	Bruno Costa	FCT-UNL Departamento de Engenharia Mecânica e Industrial
Des.	28/1/13	Bruno Costa	
Copiou			
Visto			
Escala	Chassis Geral		A.IX
1:20			
Toleran.			
ISO 2768-m			



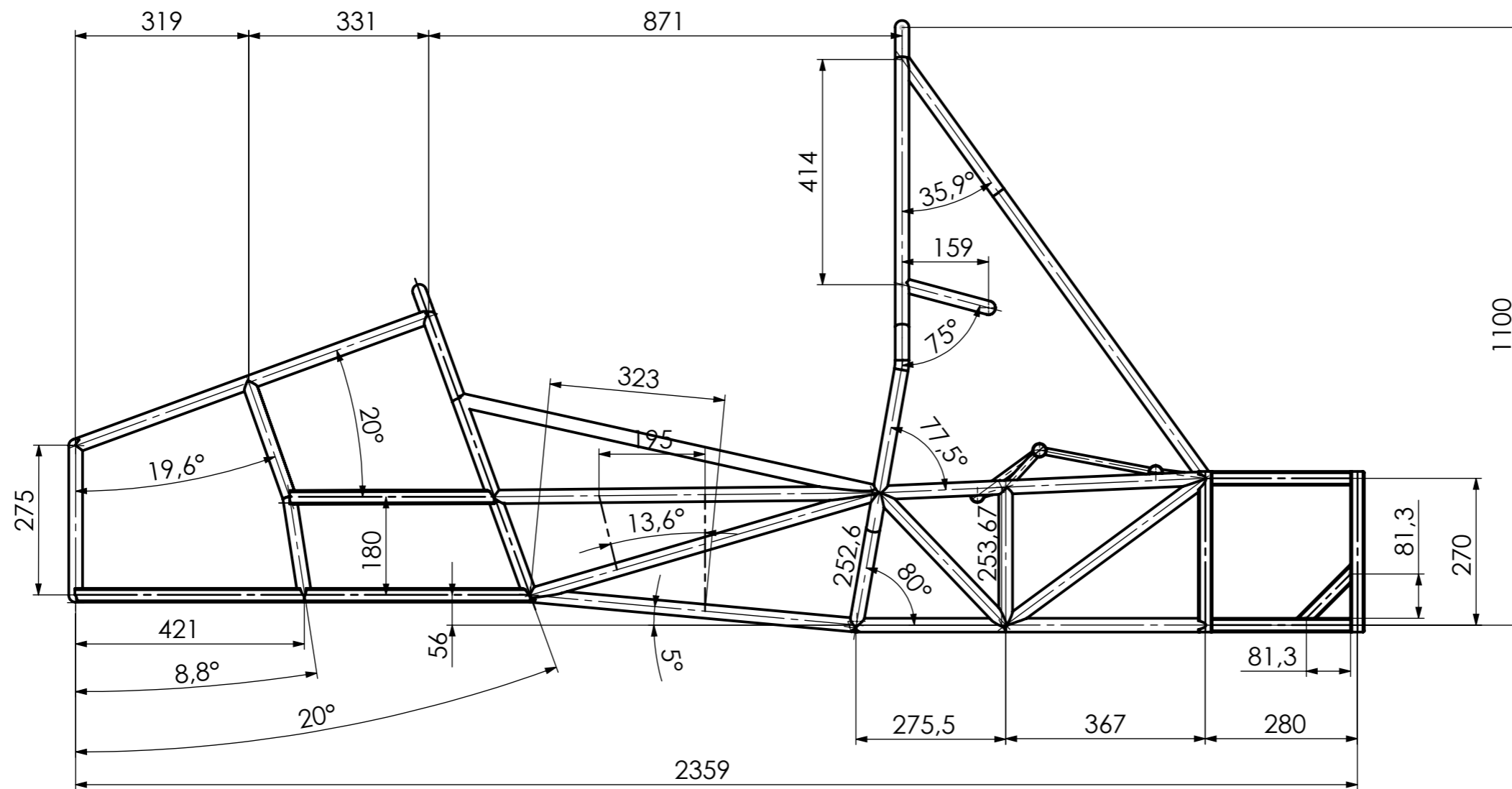
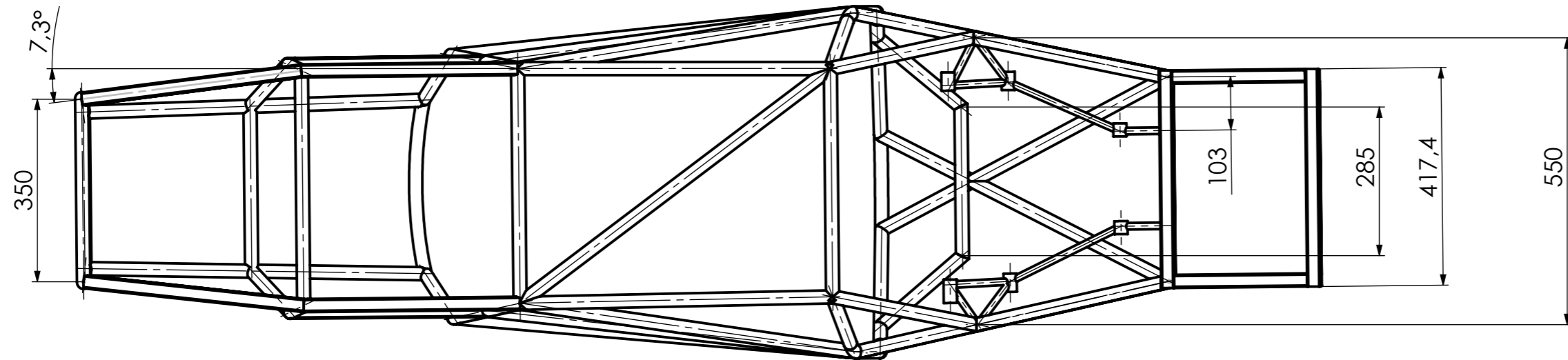
Nota:
Os elementos 45, 46, 47, 48, 49, têm comprimento idêntico ao dos elementos 10, 4, 5, 8, 9, respetivamente (ver desenho nº A7).

1	Reforço zona central 12	89	25,4 X 1,6
1	Reforço arnês 4	88	12,7 X 1,25
1	Reforço arnês 3	87	12,7 X 1,25
1	Reforço arnês 2	86	12,7 X 1,25
1	Reforço arnês 1	85	12,7 X 1,25
1	Reforço zona central 11	84	25,4 X 1,6
1	Reforço zona central 10	83	25,4 X 2,4
1	Reforço zona central 9	82	25,4 X 2,4
1	Reforço zona central 8	81	25,4 X 2,4
1	Reforço zona central 7	80	25,4 X 2,4
1	Reforço zona central 6	79	25,4 X 1,6
1	Reforço arco frontal 12	78	25,4 X 1,25
1	Reforço arco frontal 11	77	12,7 X 1,25
1	Reforço antepara 8	76	12,7 X 1,25
1	Reforço antepara 7	75	12,7 X 1,25
1	Reforço antepara 6	74	12,7 X 1,25
1	Reforço antepara 5	73	12,7 X 1,25
1	Reforço arco frontal 10	72	25,4 X 1,25
1	Reforço arco frontal 9	71	12,7 X 1,25
1	Reforço zona central 5	70	25,4 X 1,6
1	Reforço zona central 4	69	25,4 X 2,4
1	Reforço zona central 3	68	25,4 X 2,4
1	Reforço zona central 2	67	25,4 X 2,4
1	Reforço zona central 1	66	25,4 X 2,4
1	Reforço arco frontal 8	65	25,4 X 1,25
1	Reforço arco frontal 7	64	12,7 X 1,25
1	Reforço arco frontal 6	63	12,7 X 1,25
1	Reforço arco frontal 5	62	12,7 X 1,25
1	Reforço antepara 5	61	25,4 X 1,6
1	Reforço antepara 4	60	25,4 X 1,25
1	Reforço antepara 3	59	25,4 X 1,25
1	Reforço antepara 2	58	25,4 X 1,25
1	Reforço antepara 1	57	25,4 X 1,6
1	Reforço arco frontal 4	56	25,4 X 1,25
1	Reforço arco frontal 3	55	12,7 X 1,25
1	Reforço arco frontal 2	54	12,7 X 1,25
1	Reforço arco frontal 1	53	12,7 X 1,25
1	Reforço arco principal 3	52	12,7 X 1,25
1	Reforço arco principal 2	51	12,7 X 1,25
1	Reforço arco principal 1	50	12,7 X 1,25
1	Estrutura central 6 b)	49	25,4 X 2,4
1	Estrutura central 5 b)	48	25,4 X 2,4
1	Estrutura central 3 b)	47	25,4 X 2,4
1	Estrutura central 2 b)	46	25,4 X 2,4
4	Antepara de proteção b)	45	25,4 X 2,4

Nº	DESIGNAÇÃO	Nº REF	OBSERVAÇÕES
----	------------	--------	-------------

Proj.	28/1/13	Bruno Costa	FCT-UNL <small>Departamento de Engenharia Mecânica e Industrial</small>
Des.	28/1/13	Bruno Costa	
Copiou			
Visto			

Escala	<h1>Chassis Alternativo</h1>	<h2>A.X</h2>
1:20		
Toleran. ISO 2768-m		



Proj.	28/1/13	Bruno Costa
Des.	28/1/13	Bruno Costa
Copiou		
Visto		

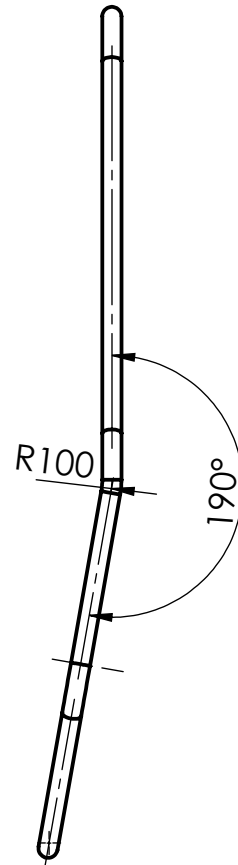
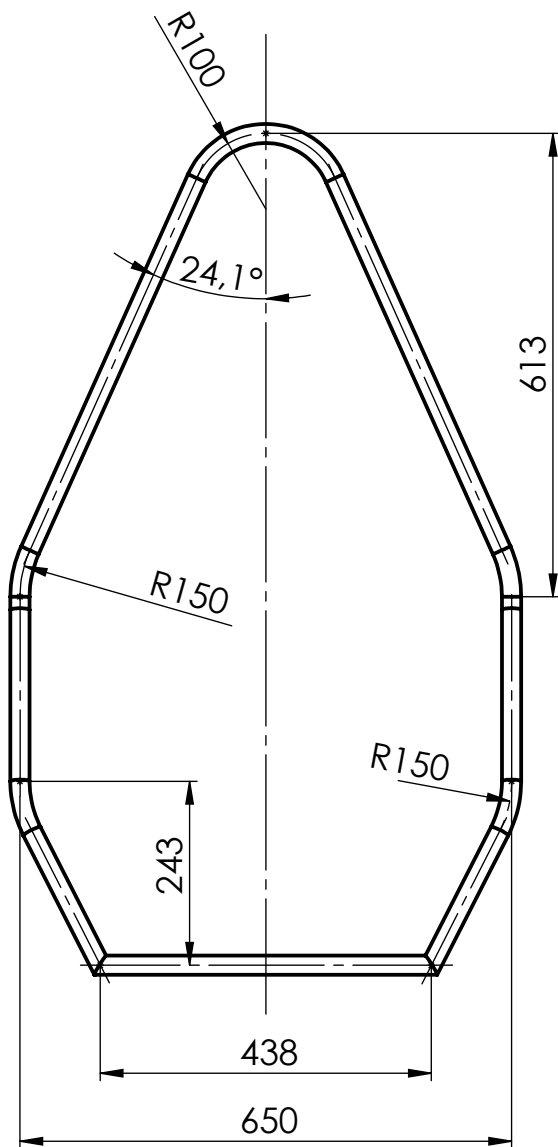
FCT-UNL

Departamento de Engenharia Mecânica e Industrial

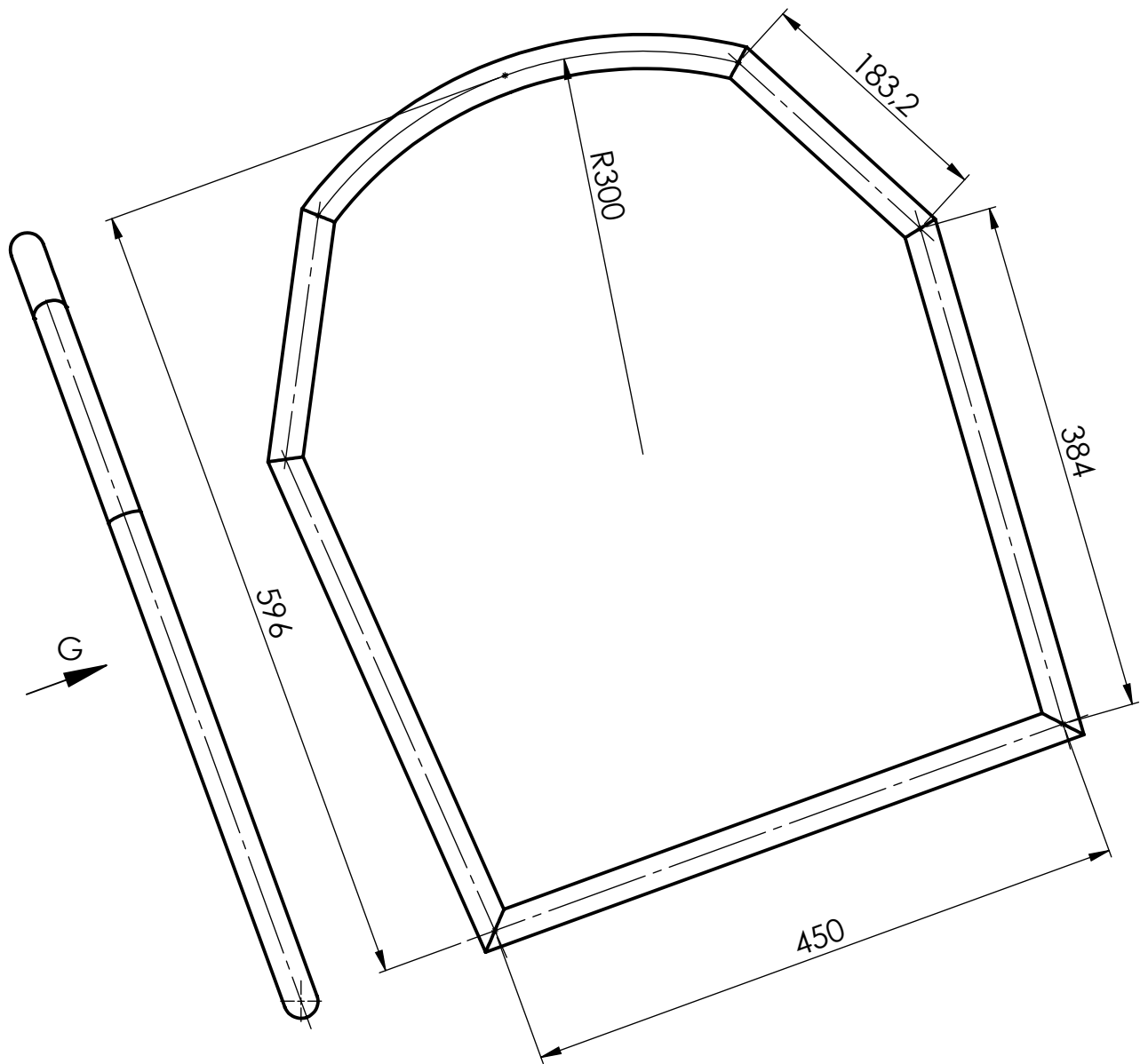
Escala	1:10
Toleran.	ISO 2768-m

Dimensões gerais do chassis

A.XI

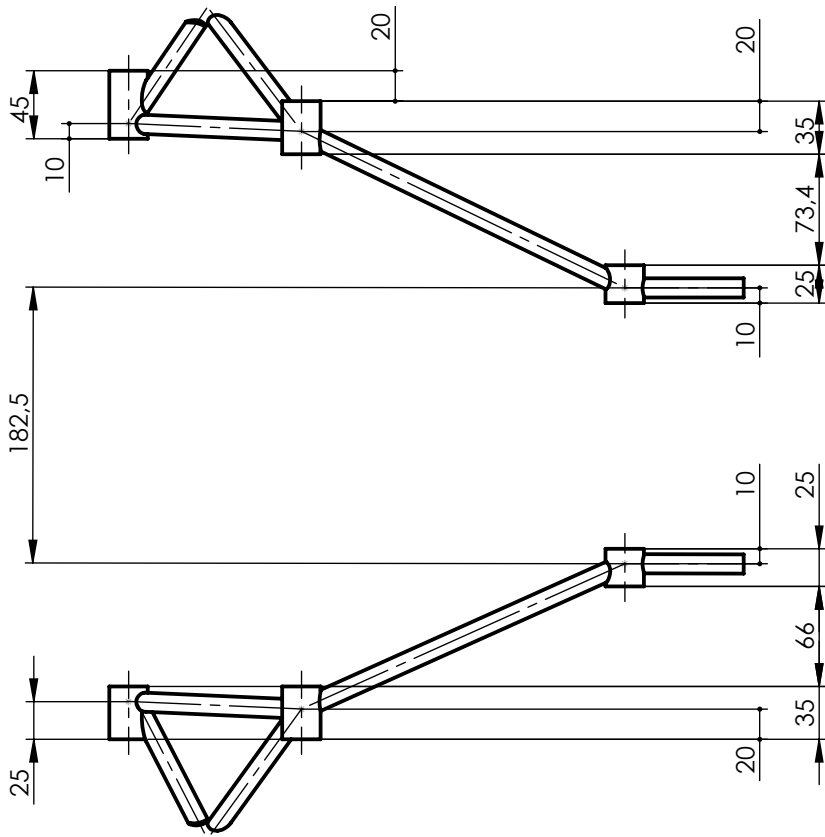
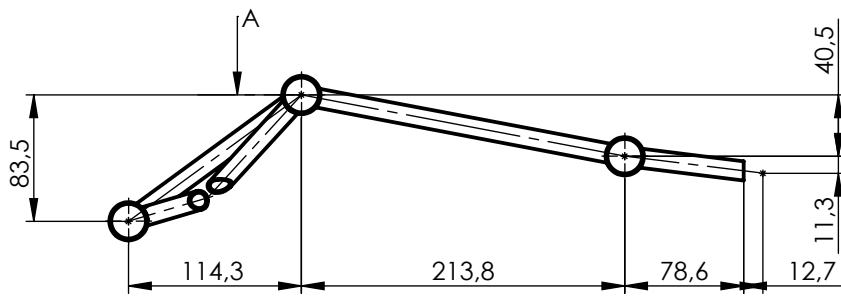


Desenha.	10/1/13	Bruno Costa		FCT/UNL
Copiado	10/1/13	Bruno Costa		
Verific.				
Visto				
Escalas	Arco Principal			Departamento de Engenharia Mecânica e Industrial
1:10				A.XII
Toleran.				
ISO 2768-m				



VISTA G
Escala 1 : 5

Proj.	10/1/13	Bruno Costa					FCT/UNL	
Des.	10/1/13	Bruno Costa						
Copiou								
Visto							Departamento de Engenharia Mecânica e Industrial	
Escala	Arco frontal				A.XIII			
1:5								
Toleran.								
ISO 2768-m								



Vista A

Proj.	10/1/13	Bruno Costa		FCT/UNL
Des.	10/1/13	Bruno Costa		
Copiou				
Visto				
Escalas	Estrutura de apoio do motor			Departamento de Engenharia Mecânica e Industrial
1:5				A.XIV
Toleran. ISO 2768-m				