



MANUEL PINTO DE VILALOBOS
da engenharia militar à arquitectura

VOLUME II
ilustrações

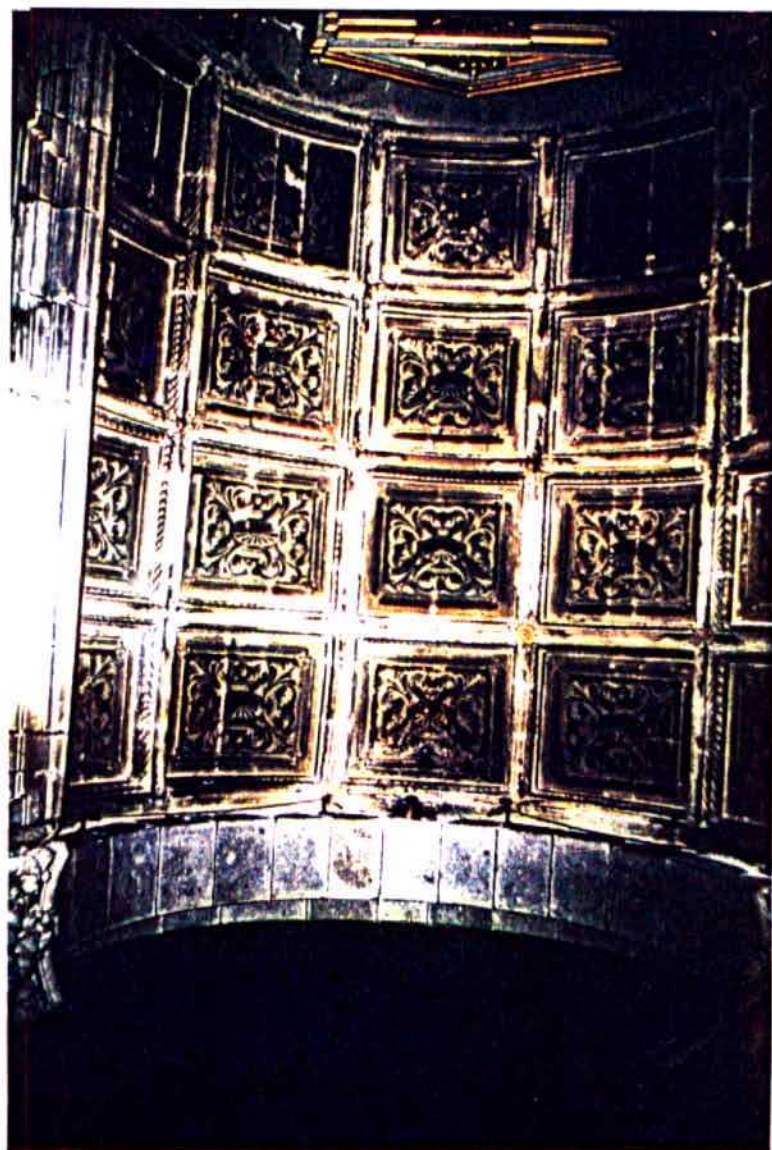
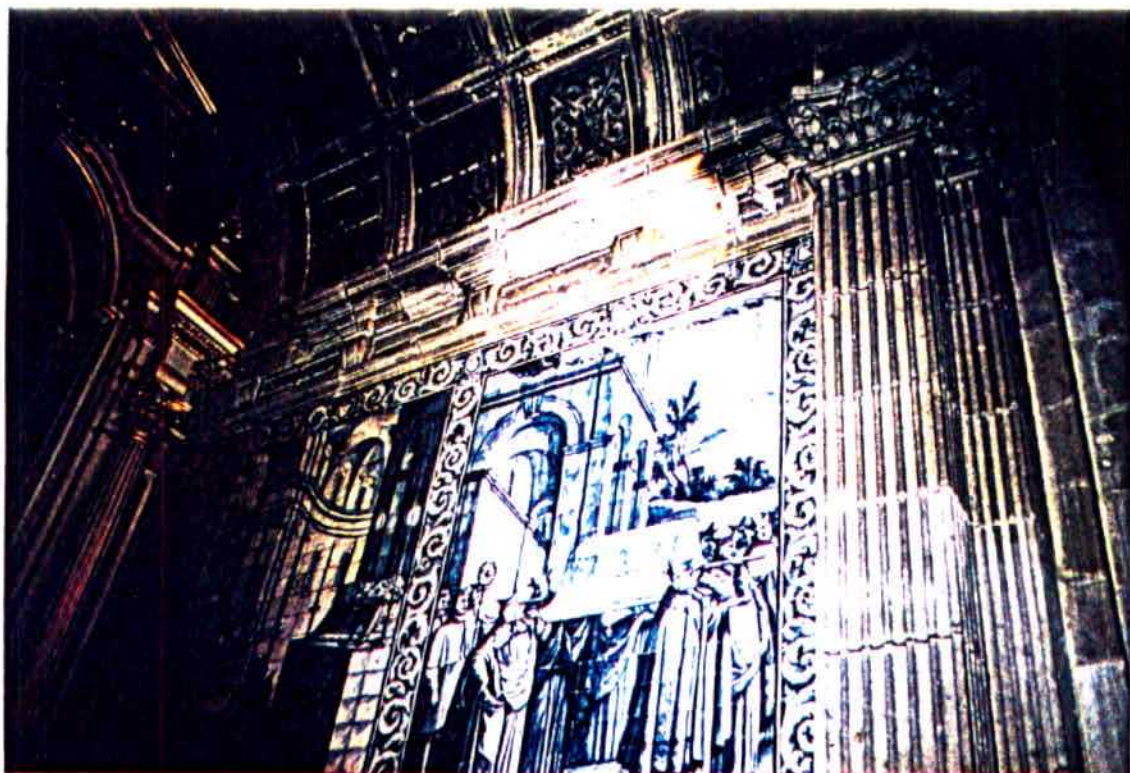
36171



MIGUEL SOROMENHO · 1991

VOLUME II

ILUSTRAÇÕES



Figs. 1 e 2- Sê de Braga, Capela de S. Pedro de Rates.
Pormenores do painel lateral e da abóbada.

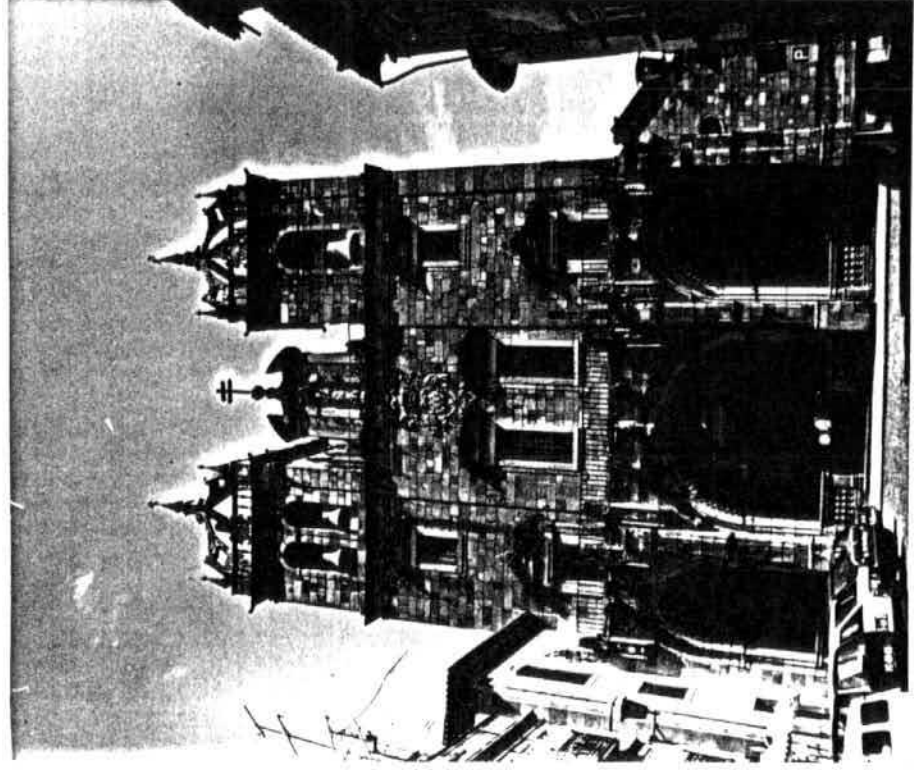


Fig. 3- Sé de Braga. Frontaria.

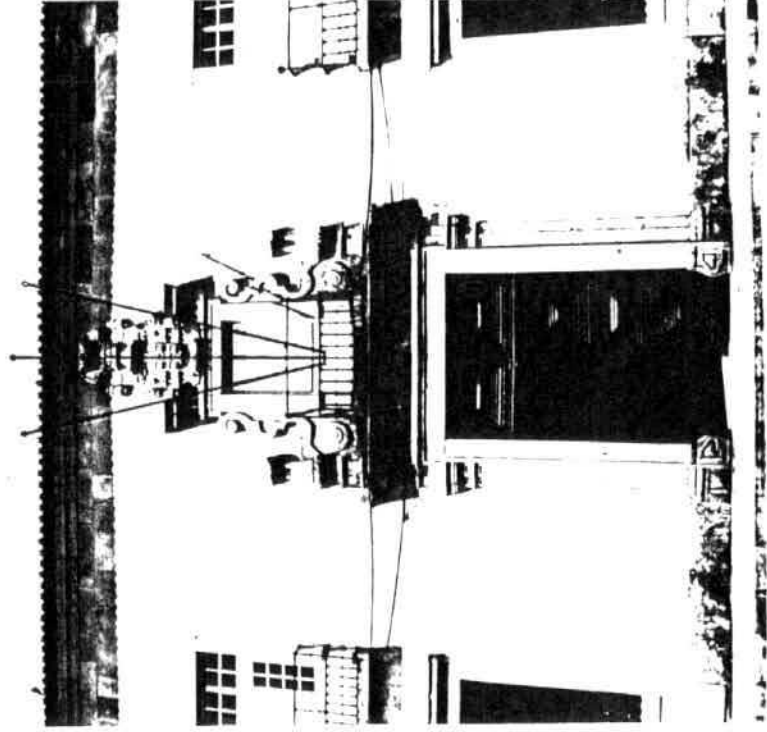


Fig. 3a- Palácio dos Arcebispos (Braga). Pormenor do portal principal.



Fig. 4- Palácio dos Arcebispos (Braga). Ala nascente.



Fig. 5- Chafariz dos Castelos (Braga).



Fig. 6- Hospital de S. Marcos (Braga). Claustro.



Fig. 7- Capela de S. Sebastião das Carvalheiras (Braga).



Fig. 8- Frontispício da Capela de Nossa Senhora de Guadalupe (Braga).

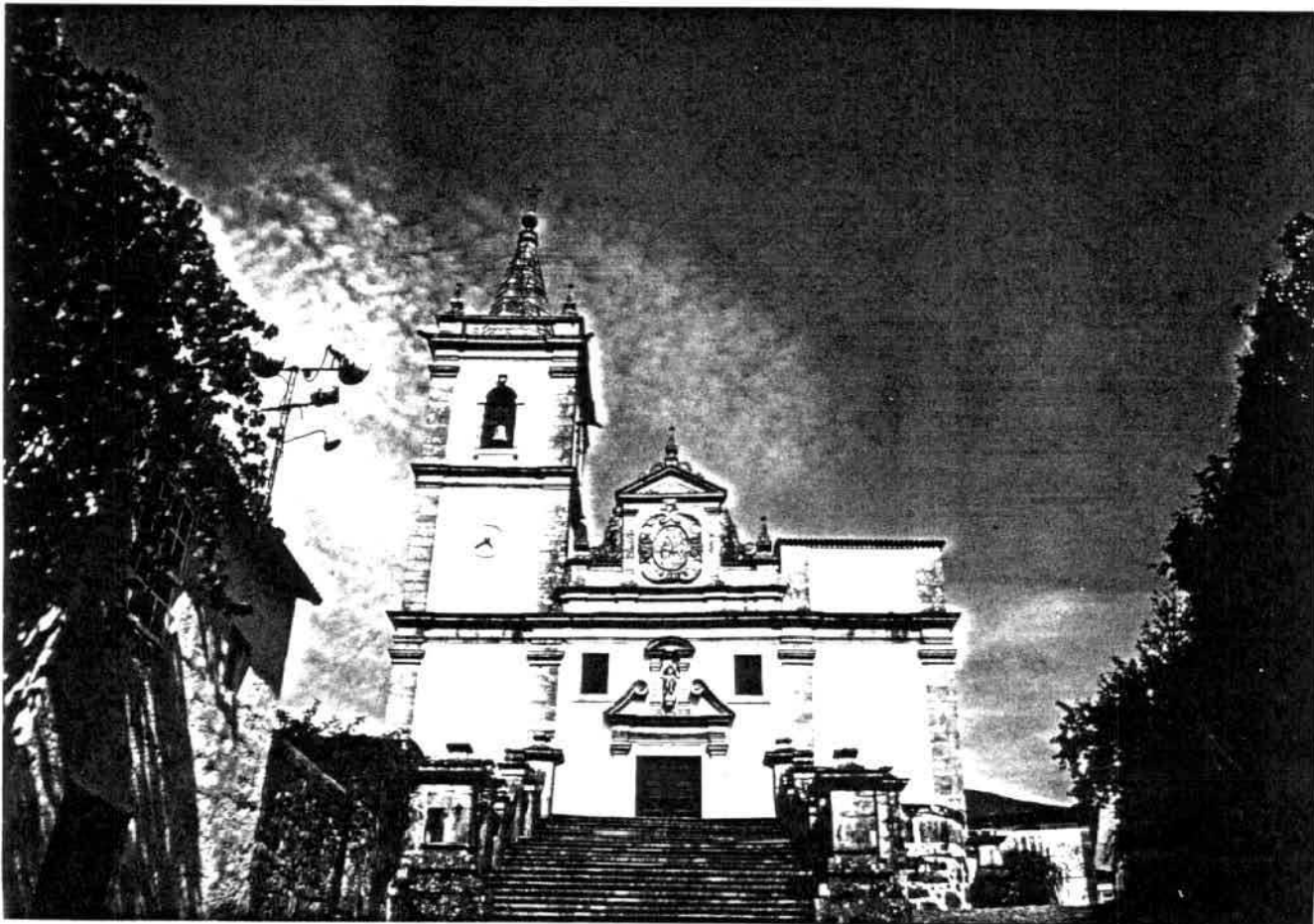


Fig. 9- Igreja matriz de Ponte da Barca. Fachada principal.



Fig. 10- Igreja matriz de Ponte da Barca. Pormenor da fachada principal.



Fig. 11- Igreja matriz de Ponte da Barca. Fachada Sul.

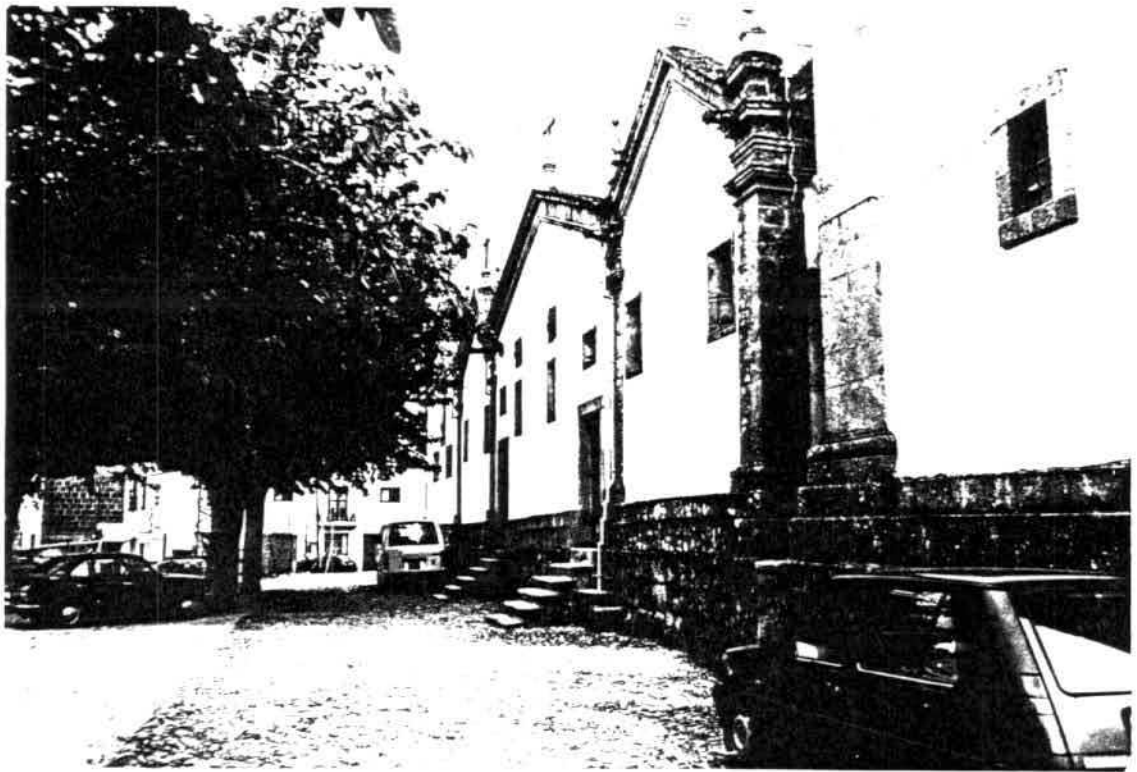
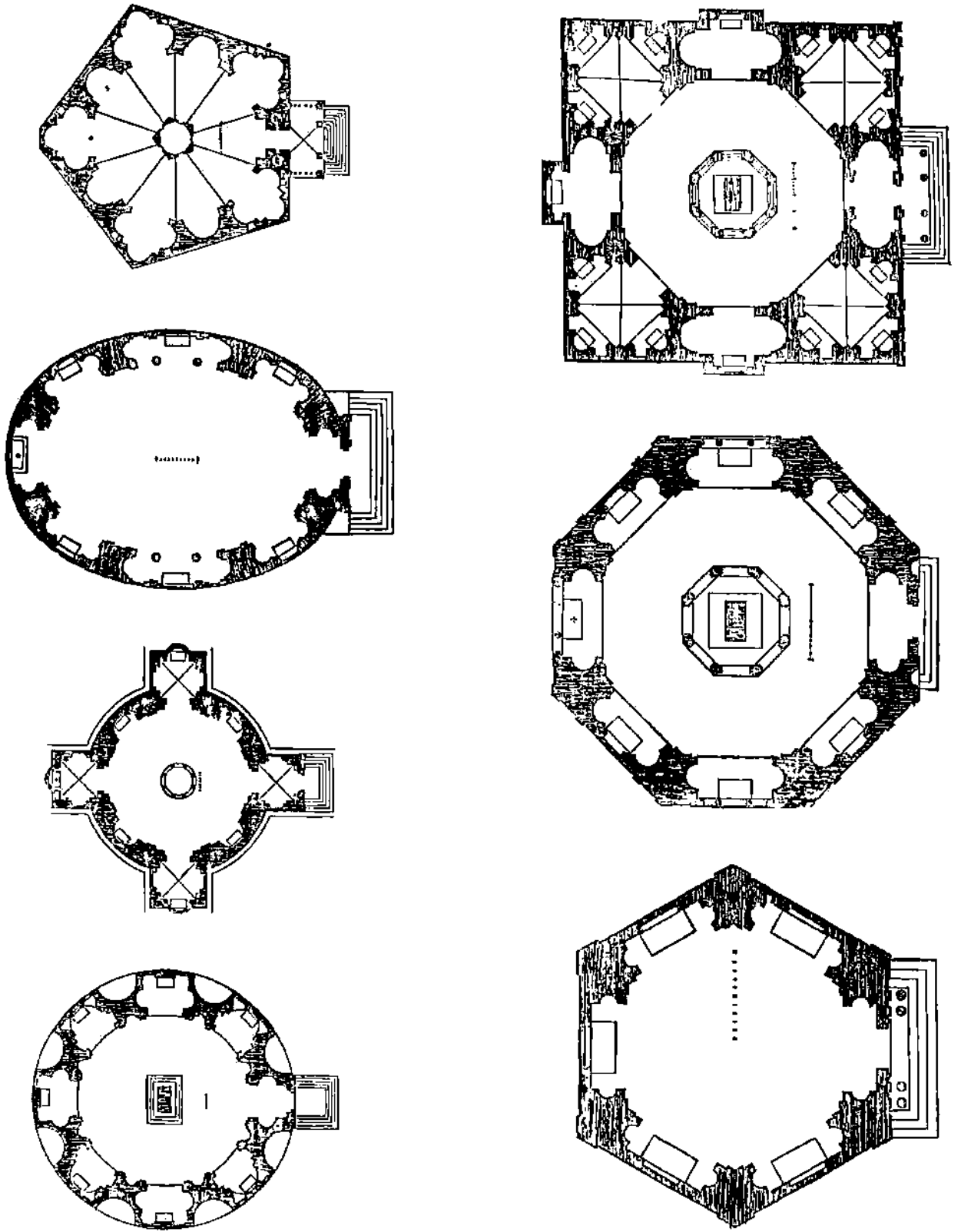


Fig. 12- Igreja matriz de Ponte da Barca. Fachada norte.



Fig. 13- Igreja matriz de Ponte da Barca. Capelas.



Figs. 14 e 15- S. Serlio, Quinto Libro. Plantas para templos.

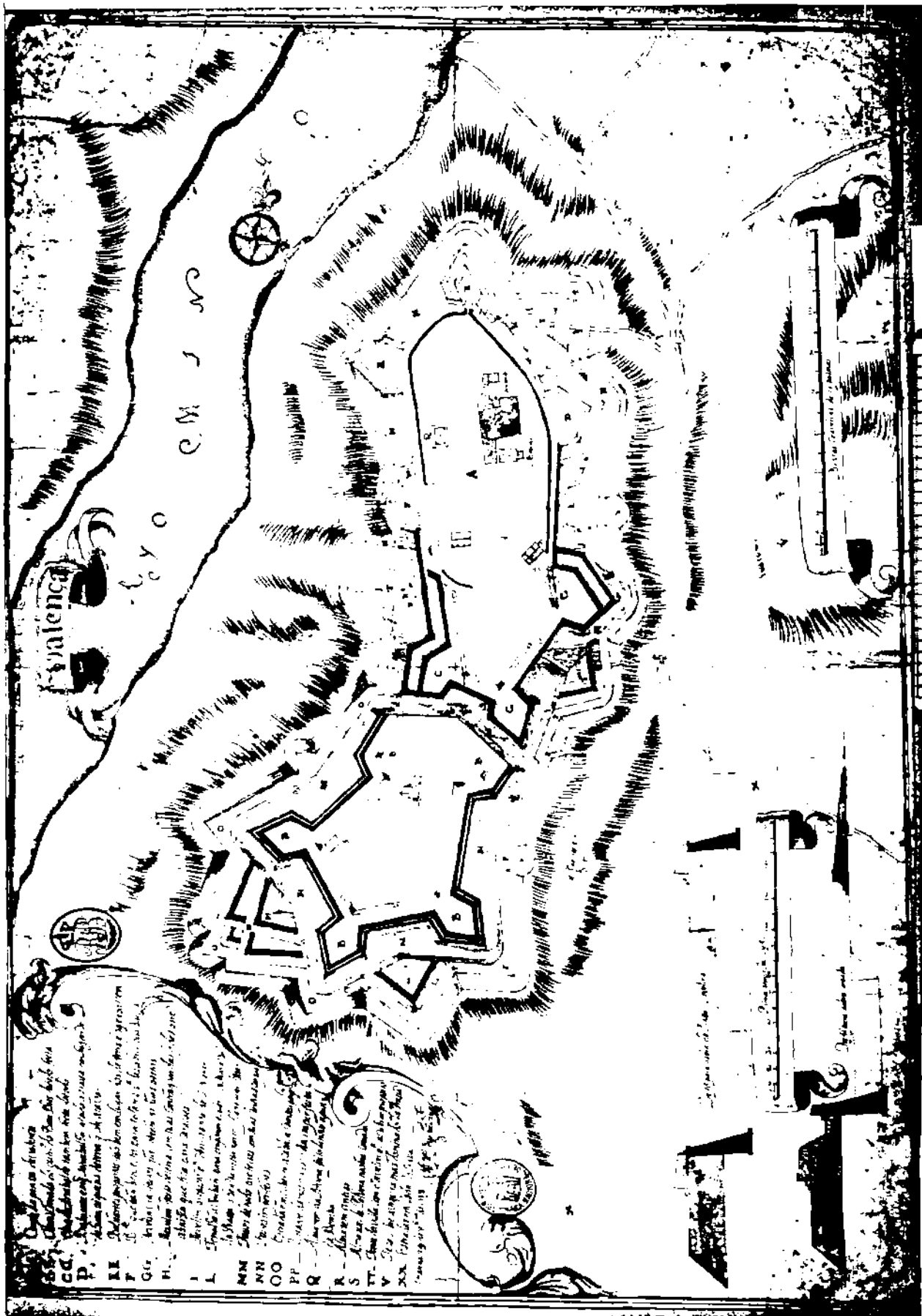


Fig. 16- Manuel Pinto de Vilalobos. Pianta da Praça de Valença (1713).

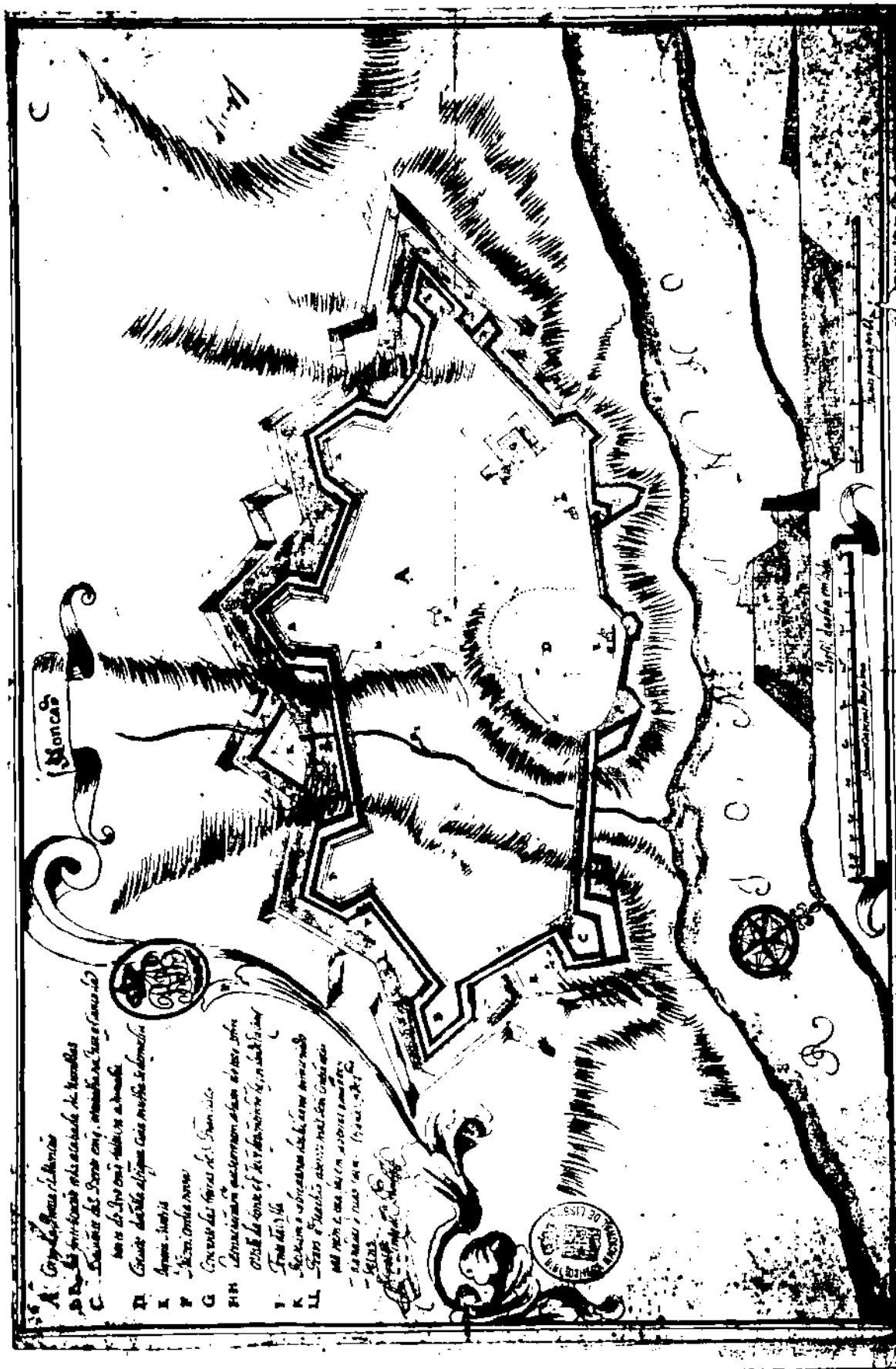


Fig. 21 Manuel Pinto de Vilalobos. Planta da praça de Monção (1713).

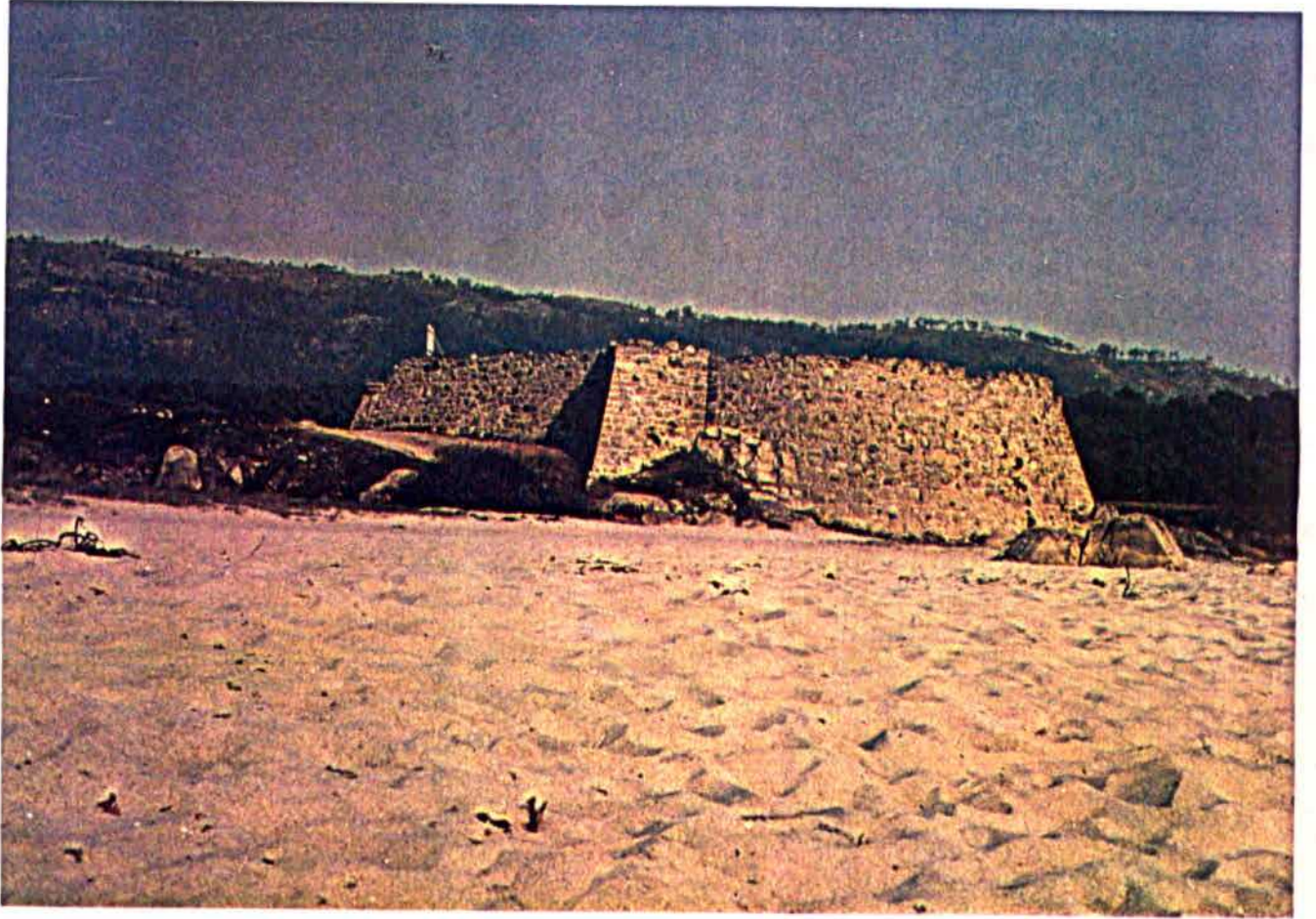
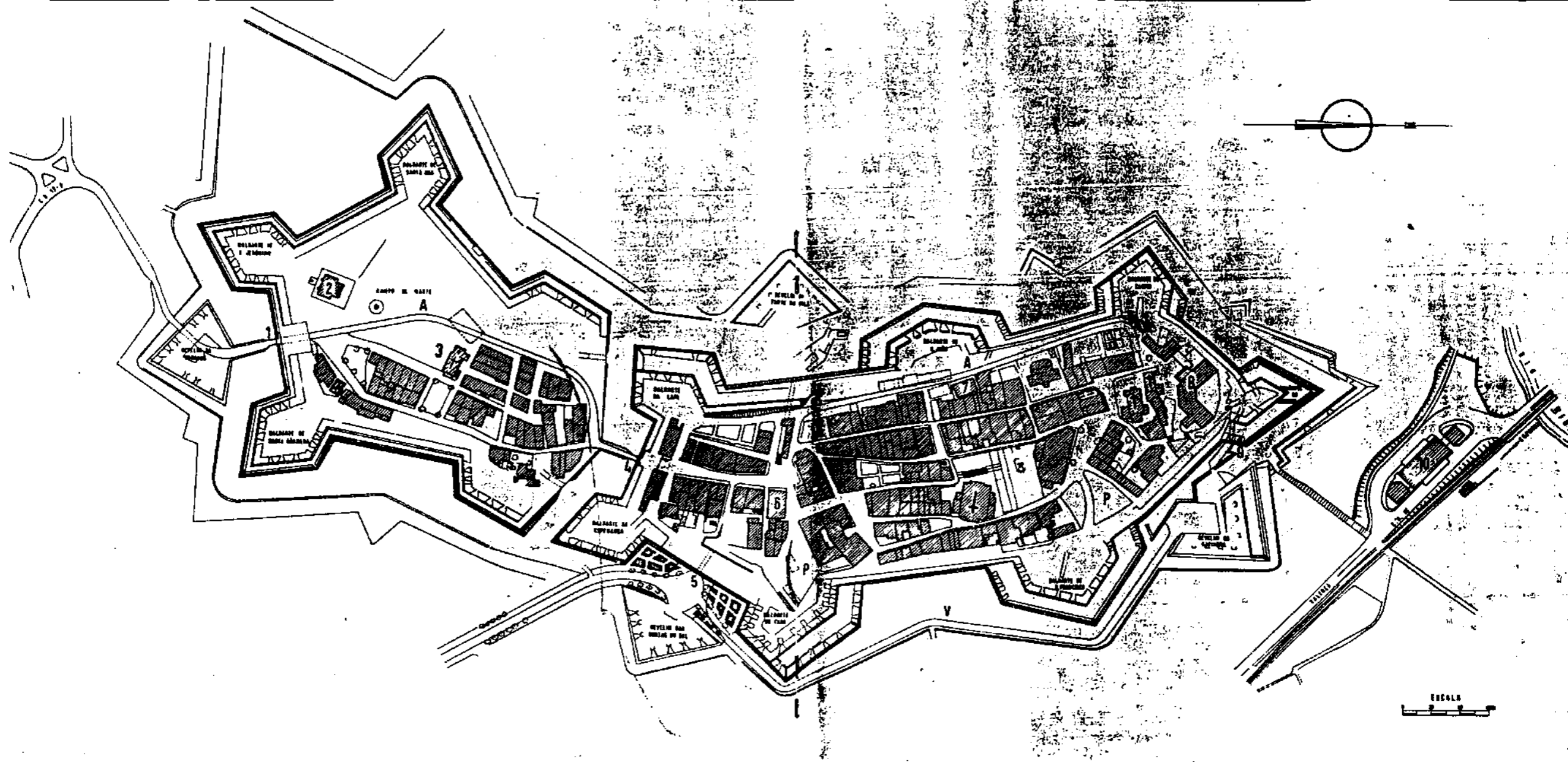


Fig. 20- Carreço. Fortim.

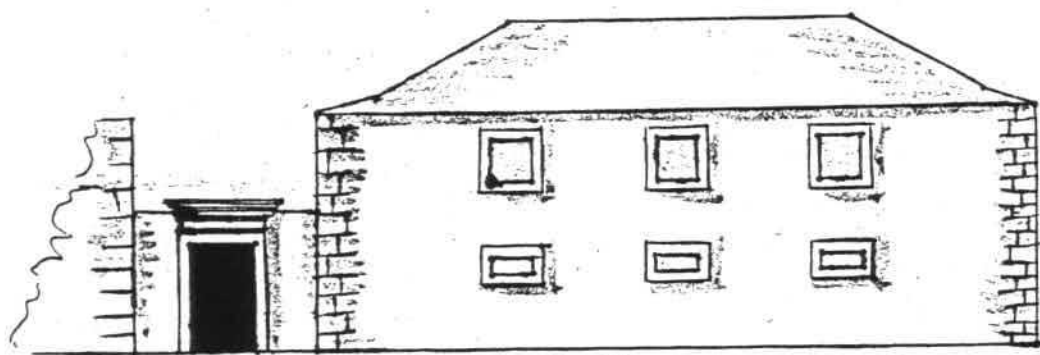
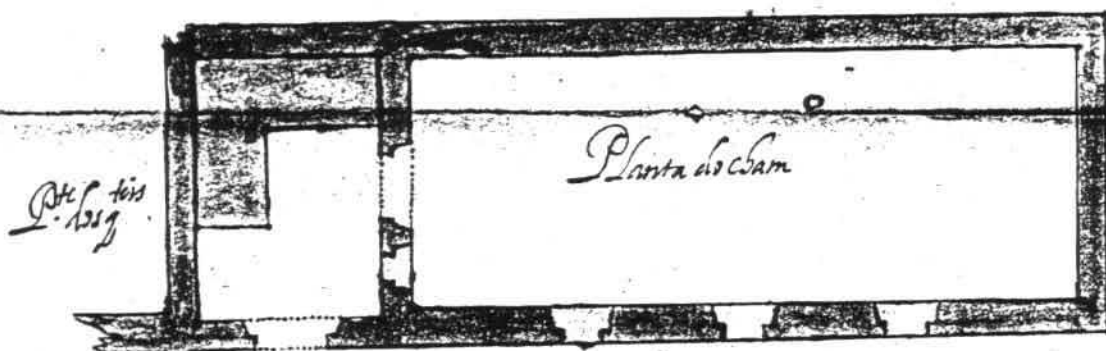
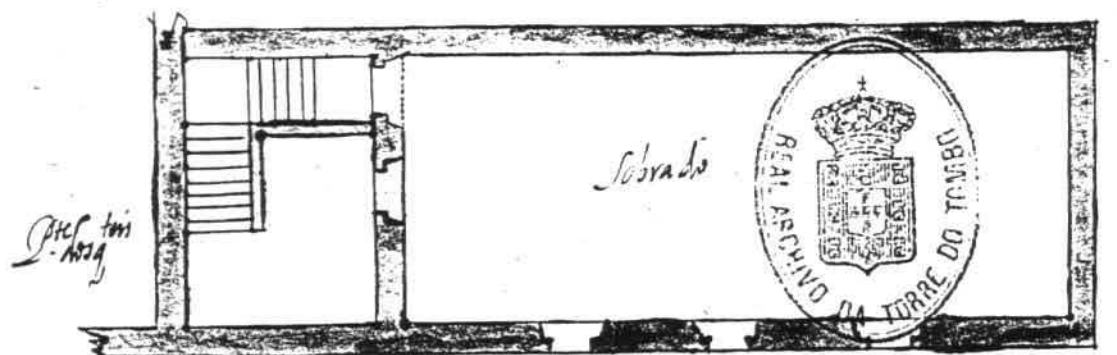


VALENÇA DO MINHO — PLANTA DA FORTALEZA

- 1 — Portas da Coroadá
- 2 — Paioi do Campo de Marte
- 3 — Capela do Bom-Jesus
- 4 — Portas do Meio
- 5 — Portas do Sol
- 6 — Câmara Municipal
- 7 — Paioi dos Açougues

Fig. 22- Planta de Valença

- 8 — Pousada de S Teotónio
- 9 — Portas da Gaviarra
- 10 — Estação fronteira
- A — Novos arruamentos
- P — Novas pracetas
- V — Acesso para viaturas pesadas
- — Prédios demolidos



Levanado

Manuel Pinto de Vilalobos

Fig. 23- Manuel Pinto de Vilalobos. Plantas e alçado de um armazém de palha para a vila de Viana (1691).

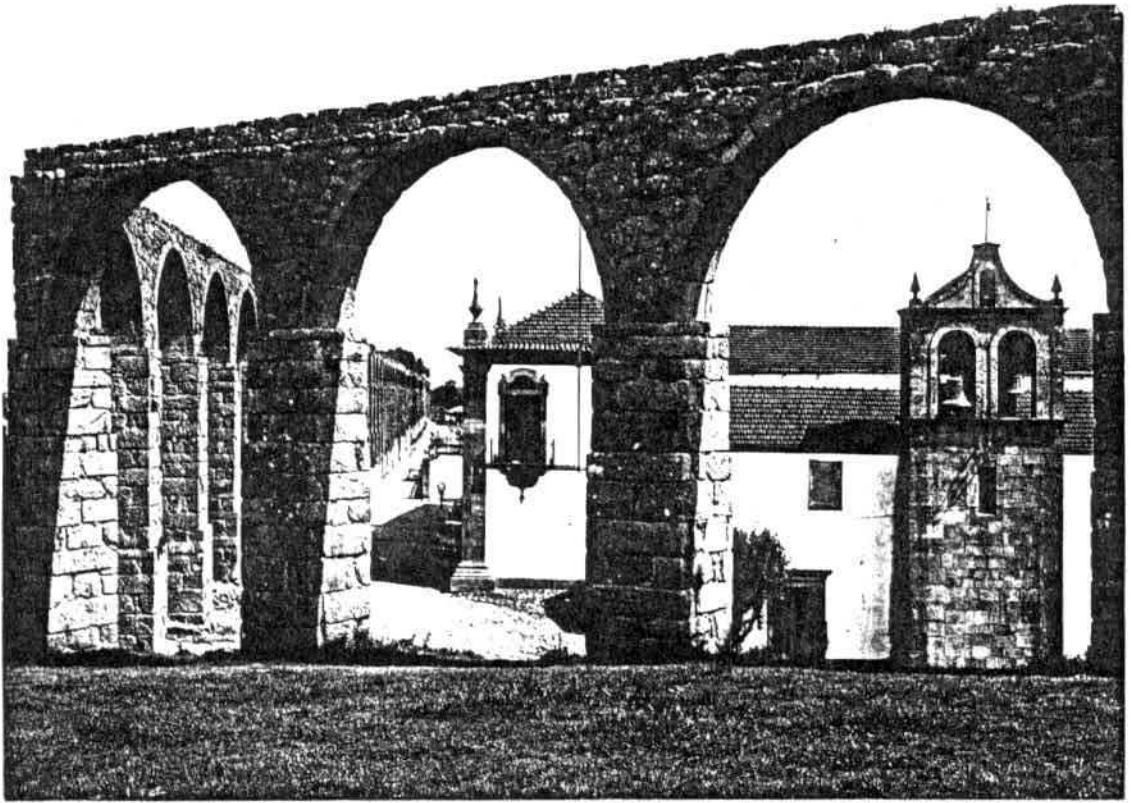


Fig. 24- Aqueduto de Vila do Conde.

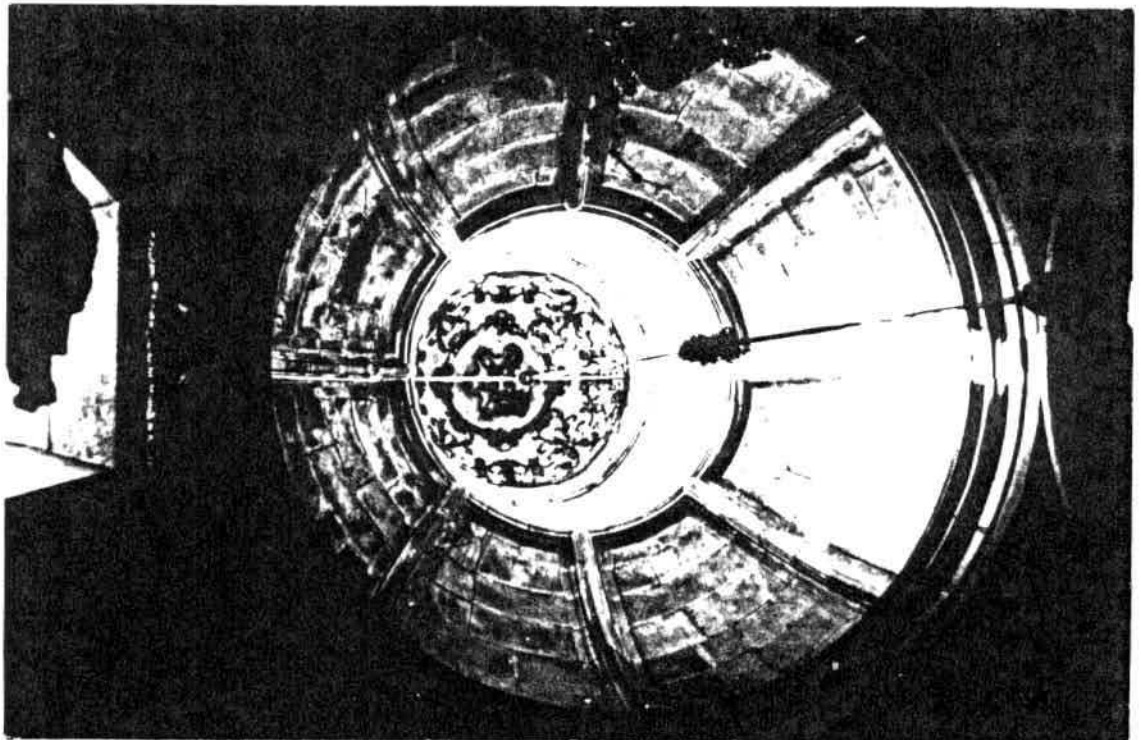


Fig. 25- Igreja da Misericórdia de Viana. Aspecto da cúpula da capela-mor.

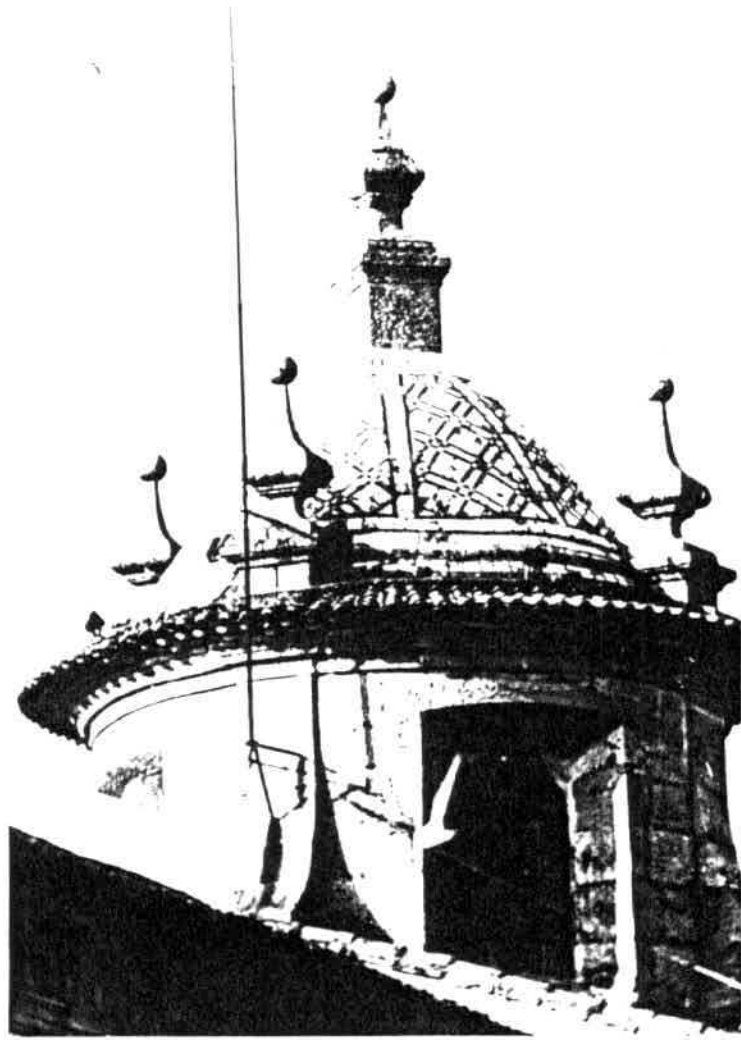


Fig. 26- Igreja da Misericórdia de Viana. Lanterna.



Fig. 27- Igreja do Bom Jesus de Barcelos. Lanterna.

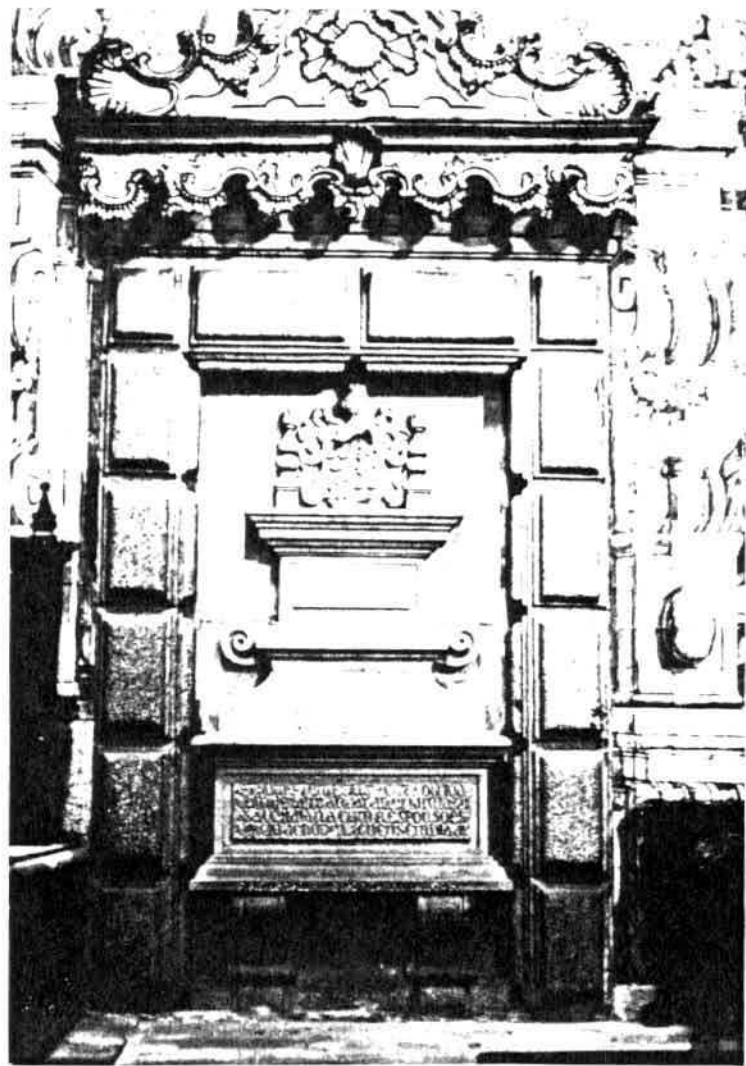


Fig. 28- Igreja da Misericórdia de Viana. Túmulo de Antonio Monteiro Maciel.



Fig. 29- Misericórdia de Viana. Fachada quincentista.

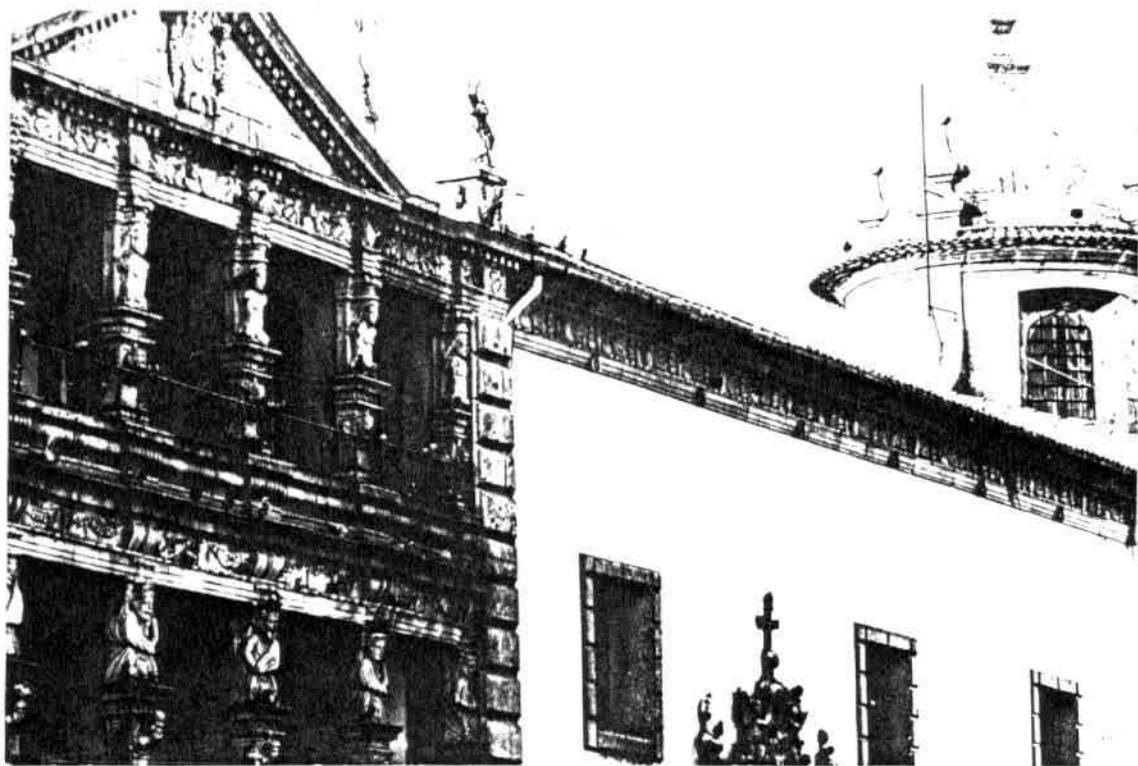


Fig. 30- Misericórdia de Viana. Fachada sul.

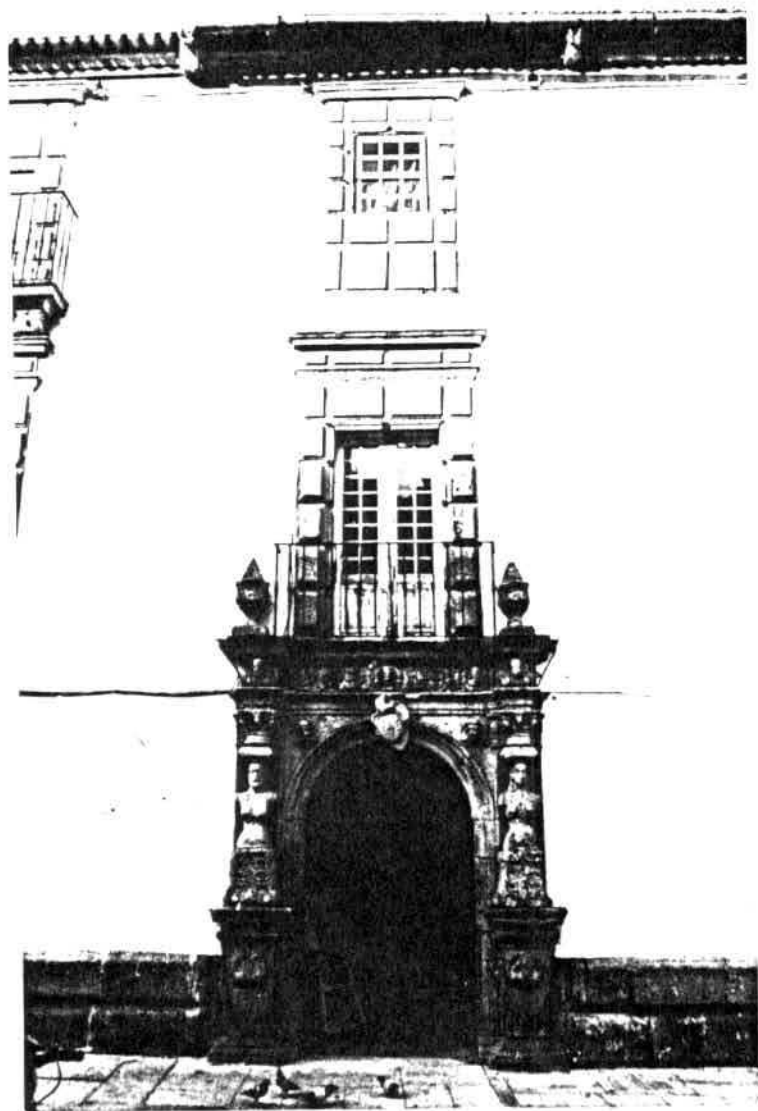


Fig. 31- Hospital de Viana.



Fig. 32- Hospital de Viana.

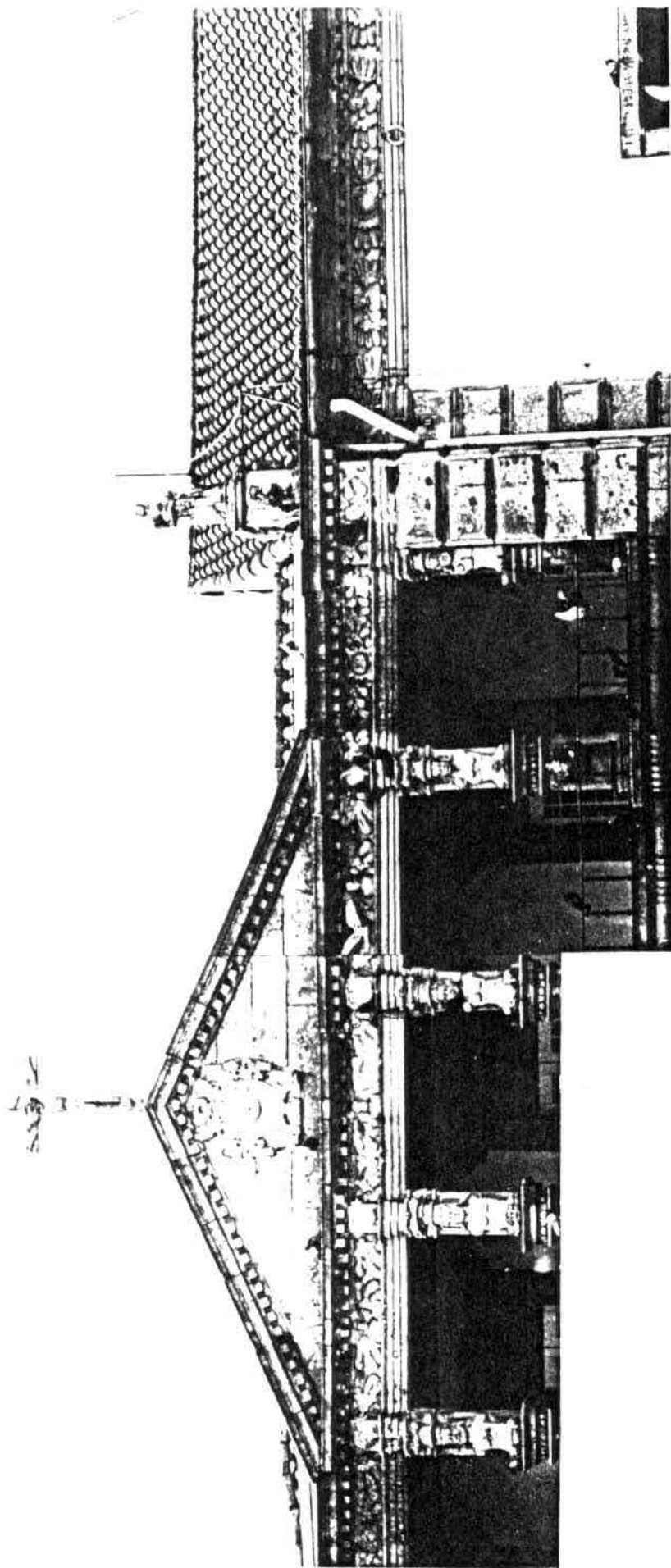


Fig. 33- "Loggiae" e fachada sul da Igreja da Misericórdia de Viana.



Fig. 34- Misericórdia de Monção. Fachada principal.



Fig. 35- Igreja matriz de Monção. Capela do Sacramento.

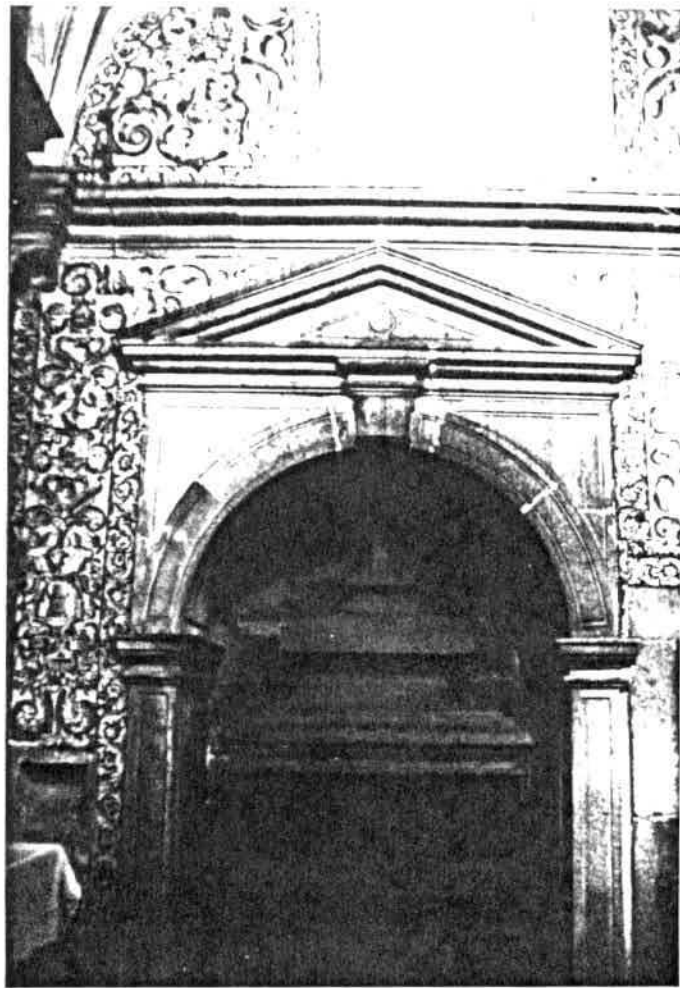


Fig. 36- Igreja matriz de Monção. Capela do Sacramento
Túmulo de Deuladeu Martins.

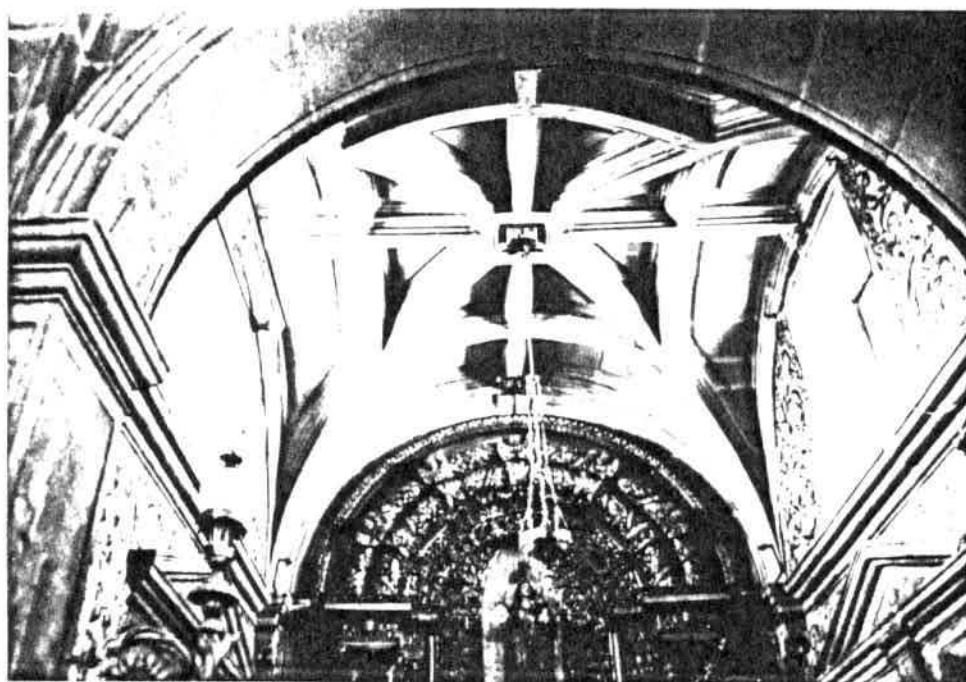


Fig. 37- Igreja matriz de Monção. Capela do Sacramento.
Pormenor do sistema de cobertura.



Fig. 38- Igreja paroquial de Mazedo (Monção). Fachada principal.



Fig. 39 Igreja paroquial de Pias (Monção). Fachada principal.



Fig. 40- Capela do Bom Jesus (Valença). Fachada principal.



Fig. 41- Capela do Bom Jesus (Valença). Portal.

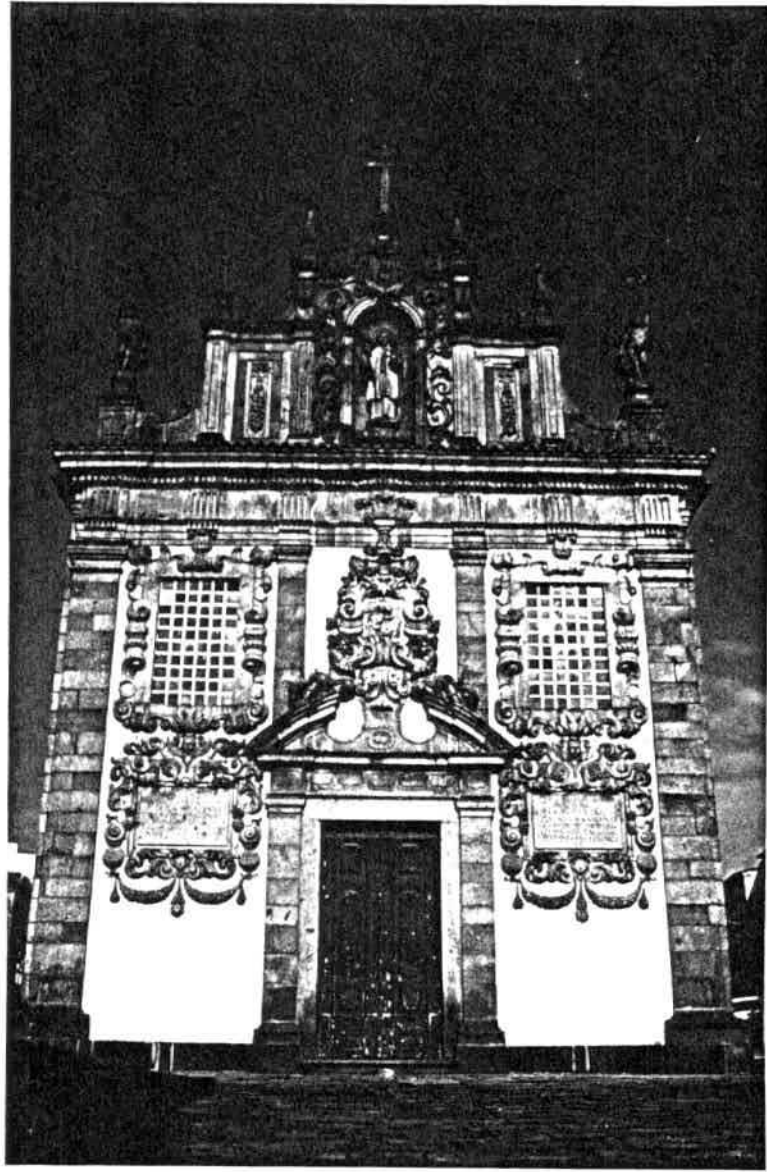


Fig. 42- Igreja de S. Vicente (Braga). Fachada principal.



Fig. 43- Igreja de Sta. Cruz (Braga). Pormenor da fachada principal.



Fig. 44- Casa da Vedoria (Viana).

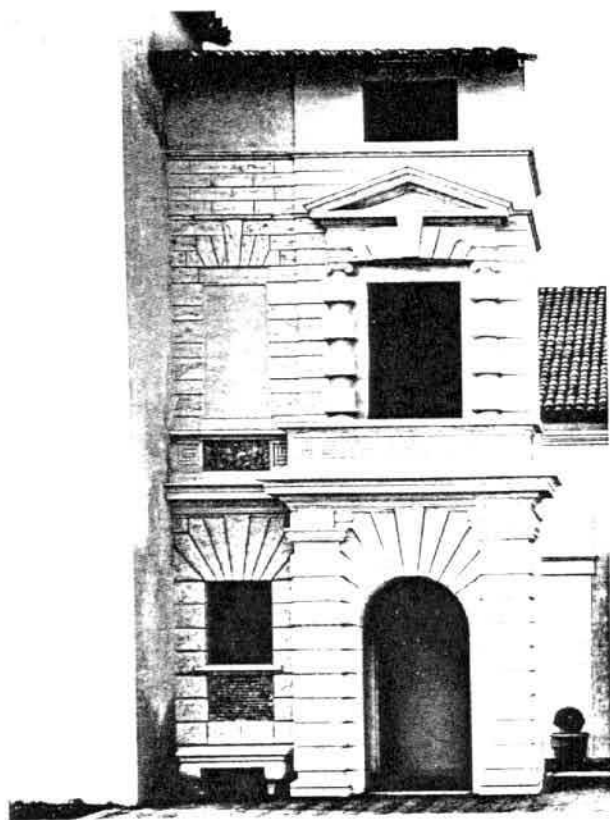


Fig. 45- Reprodução do alçado da casa de Giulio Romano.

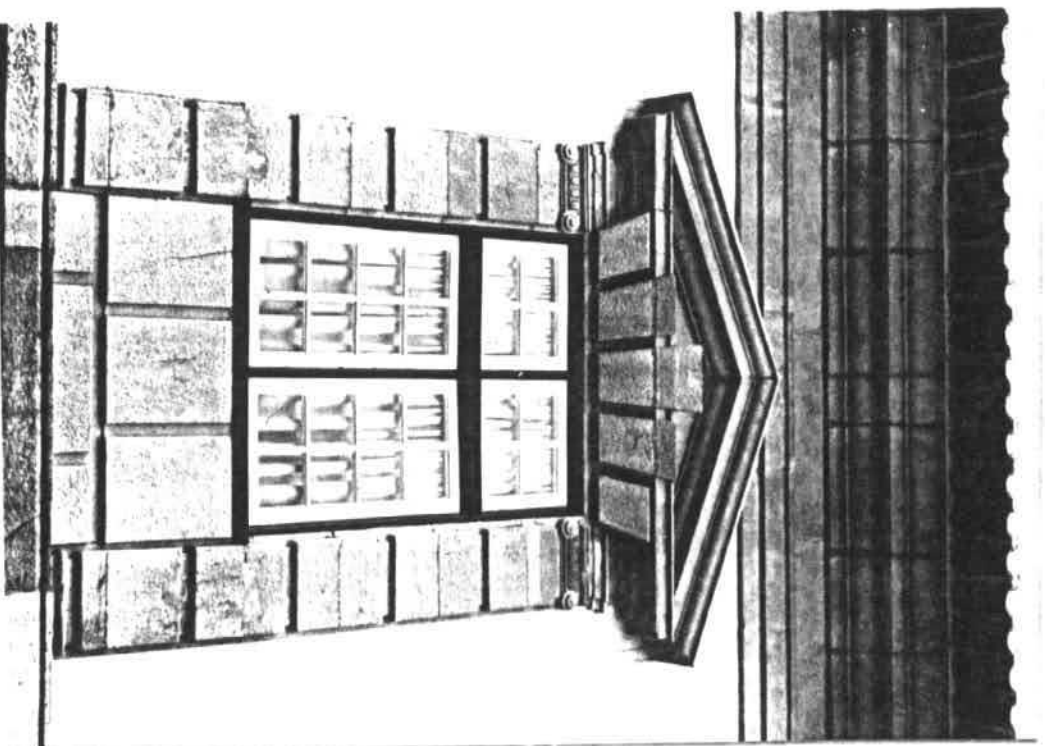


Fig. 46- Casa da Vedoria (Viana). Janela do andar nobre.

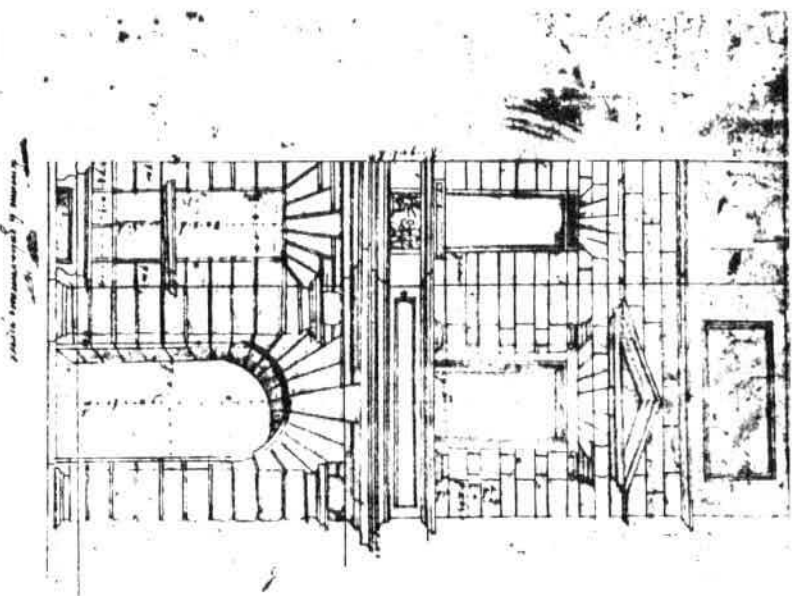


Fig. 47- Museu Nacional de Arte Antiga. Alameda da casa de Giulio Romano.

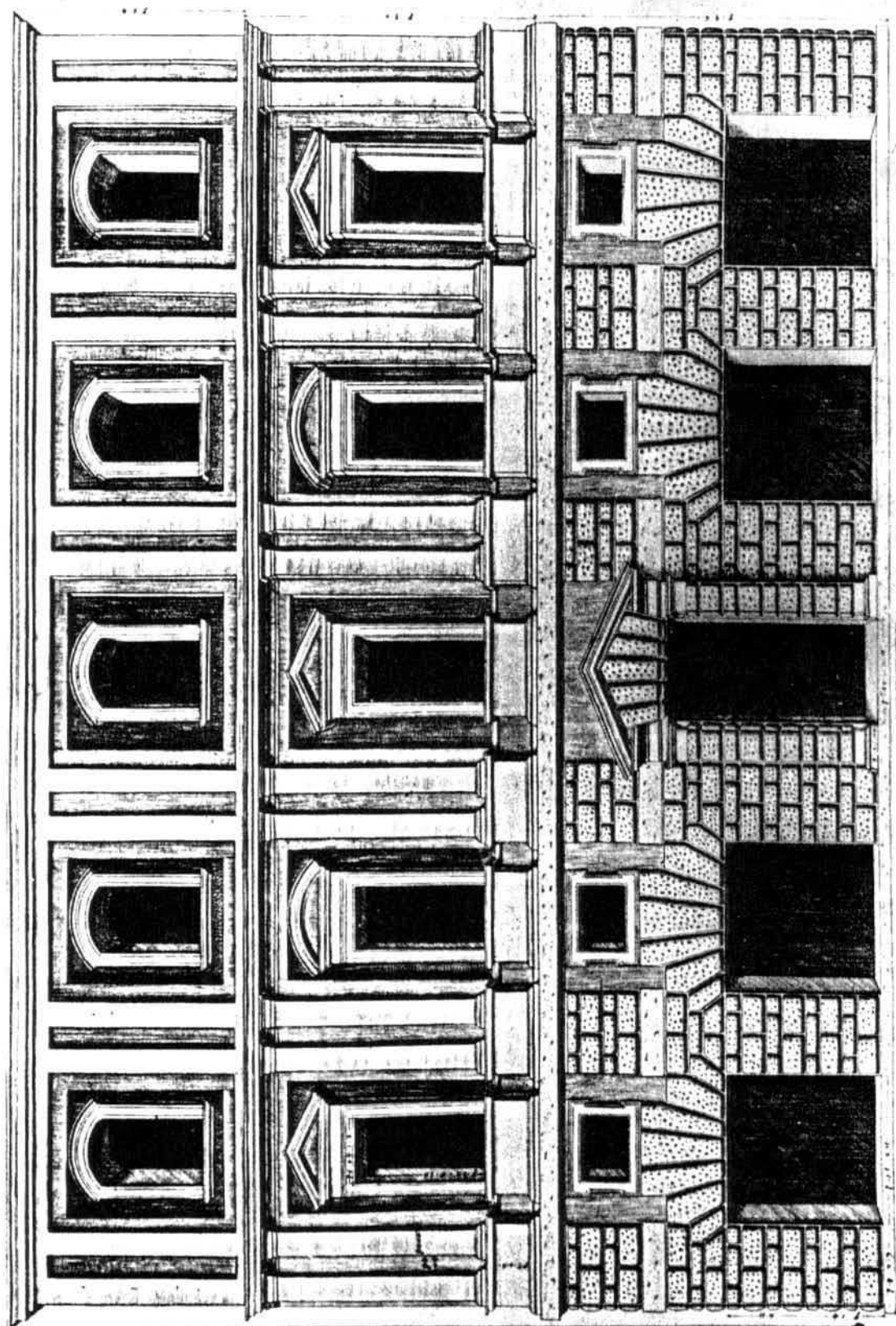


Fig. 48- Giulio Romano. Palácio Stati Maccarani.



Fig. 49- Casa dos Lobo da Cunha (Viana).



Fig 50- Casa dos Lobo da Cunha (Viana). Janela.



Fig. 51- Casa Felgueiras Lima (ou Barbosa Maciel).
Fachada principal.



Fig. 52- Casa de Ferreira em Faldejães (Ponte de Lima).



Fig. 53- Casa de Ferreira. Pormenor.

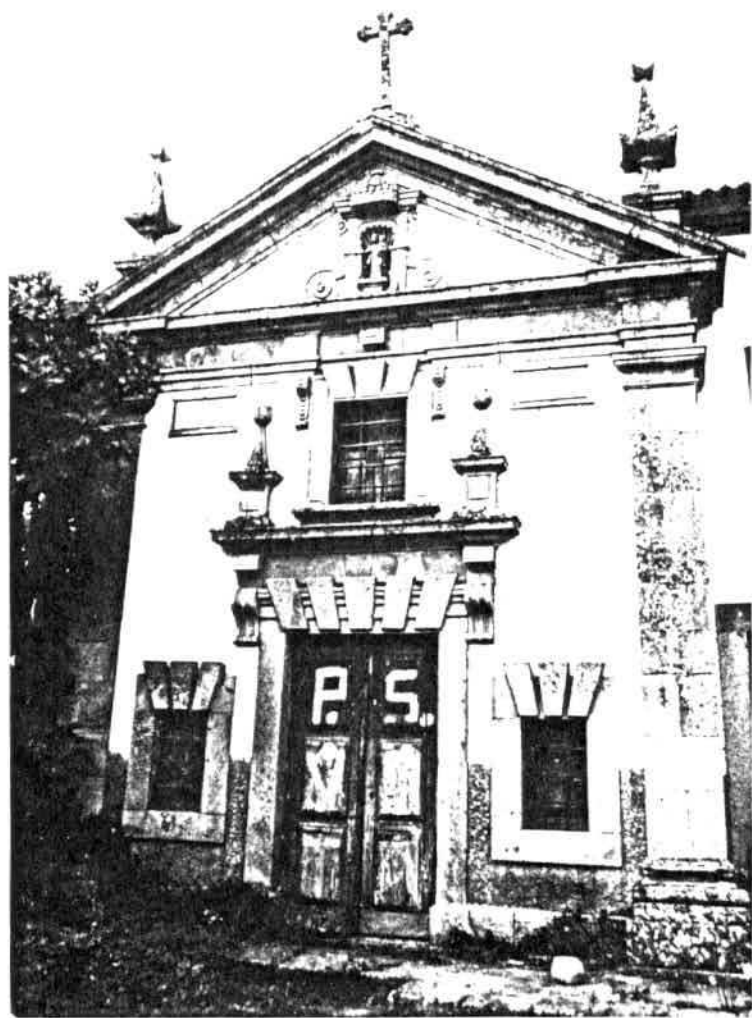


Fig. 54- Casa de Ferreira. Capela.



Fig. 55- Casa nobre (Braga), Formenor.





Fig. 56- Palácio Távora (Viana). Fachada norte.



Fig. 57- Palácio Lavorgna (Viana). Pormenor de Janelas.



Fig. 57a- Capela do Palácio da Carreira (Viana)



Fig. 58- Palácio dos Pimenta da Gama (Viana).



Fig. 59- Casa do Mirante (Viana).

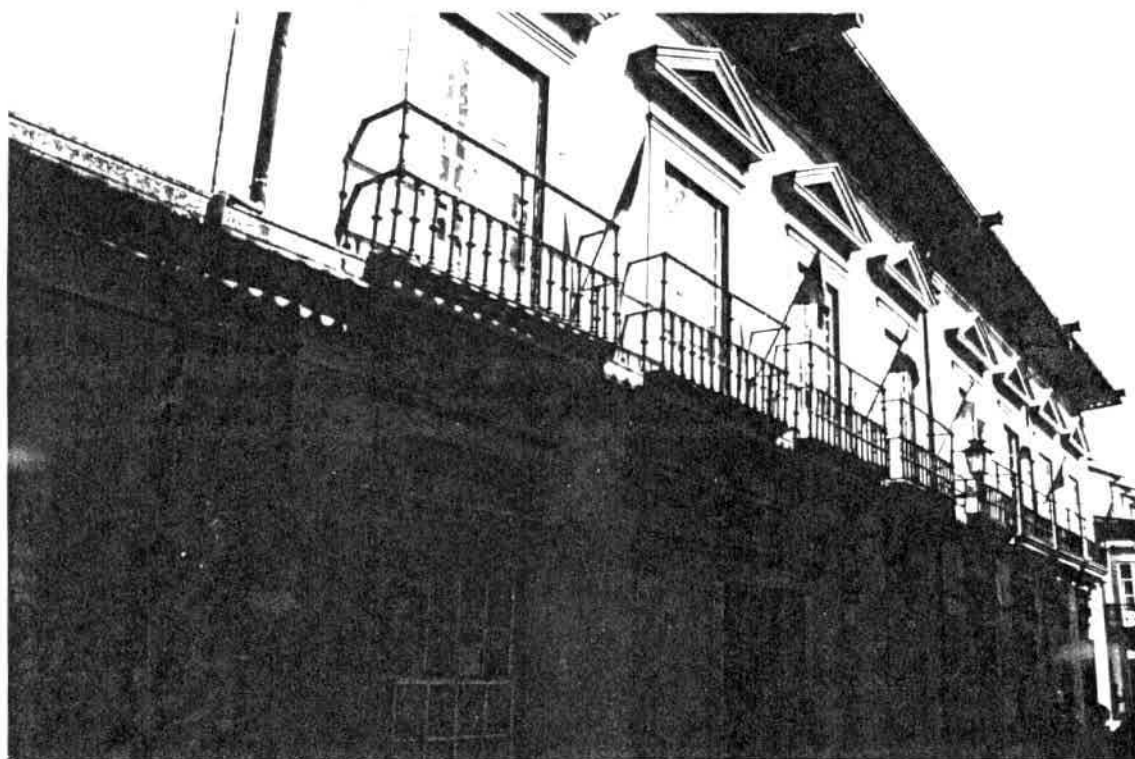
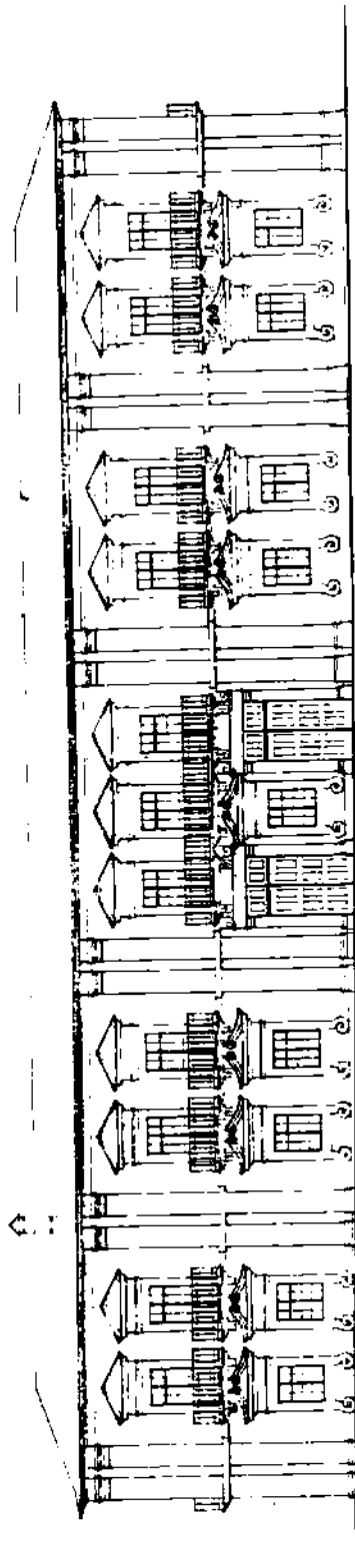


Fig. 60- Casa de Gonçalo de Barros (Viana).



ALÇADO PRINCIPAL

Fig. 61- Casa dos Rego Barreto. Alçado.



Fig. 62- Casa nobre (Monção). Formenor da fachada principal.



Fig. 62a Hospitais da Misericórdia (Monção).

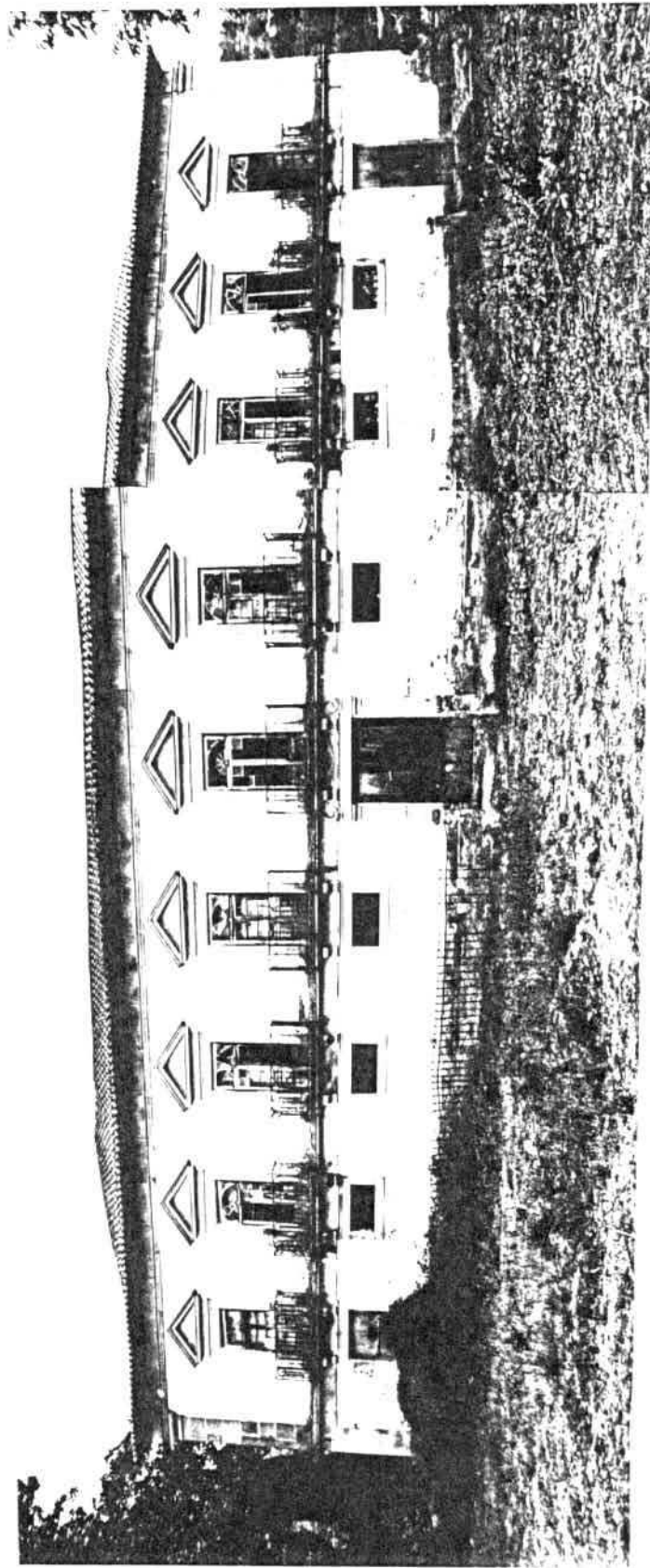


Fig. 63- Casa da Agrela (Nogueira, Ponte da Barca).



Fig. 64- Casa da Agrela. Portal.

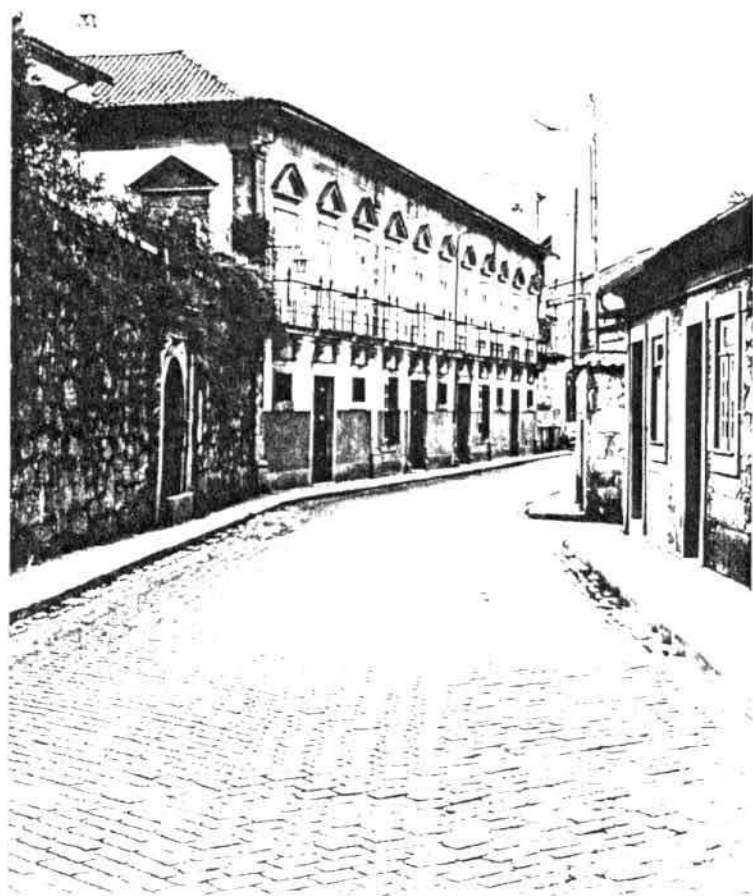


Fig. 65- Casa São Coutinho (Ponte de Lima).



Fig. 66- Fachada poente da Casa da Carreira (Palácio
Lávora, Viana).

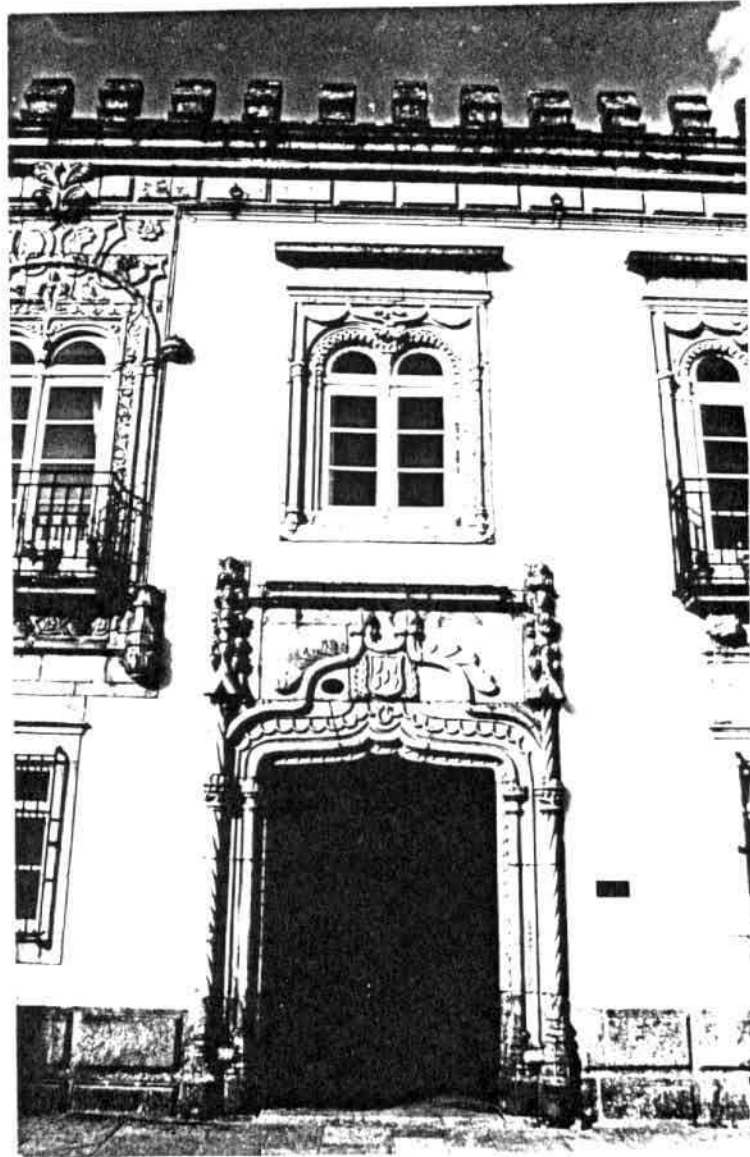


Fig. 67- Casa da Carreira. Pormenor do portal.



Fig. 68- Casa da Carreira. Janela.



Fig. 69- Casa da Carreira



Fig. 70- Casa da Carreira. Pilastra almofadada.

LIBRO SETTIMO.

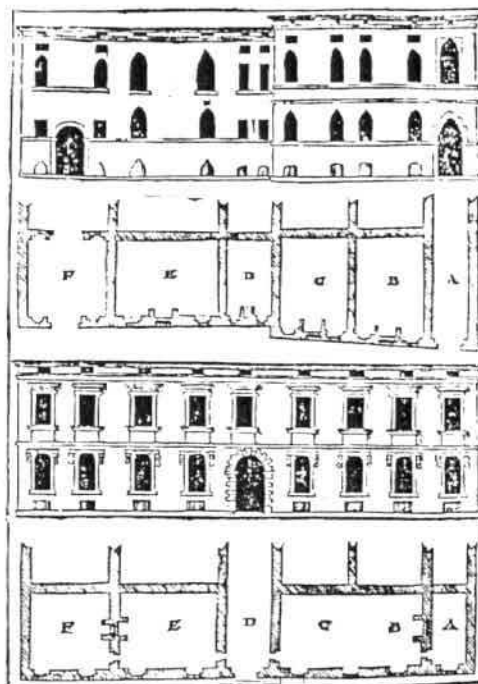


Fig. 71- S. Serlio, Propositione terzadecima per ristorare cose vecchie (da Tutte l'opere d'Architettura et Prospettiva, Vicenza, 1619, Settimo Libro, pag. 171).



Fig. 72- Portal da Coroada (Valença).



Fig. 73- Casa da Lage em S. Pedro de Arcos (Ponte de Lima).



Fig. 74- Casa da Lage. Portal.



Fig. 75- Paço de Vitorino (Vitorino das Donas, Ponte de Lima). Portal.



Fig. 76- Casa da Boa Viagem (Areosa, Viana do Castelo).
Portal.

