

ANEXO 1: Imagens

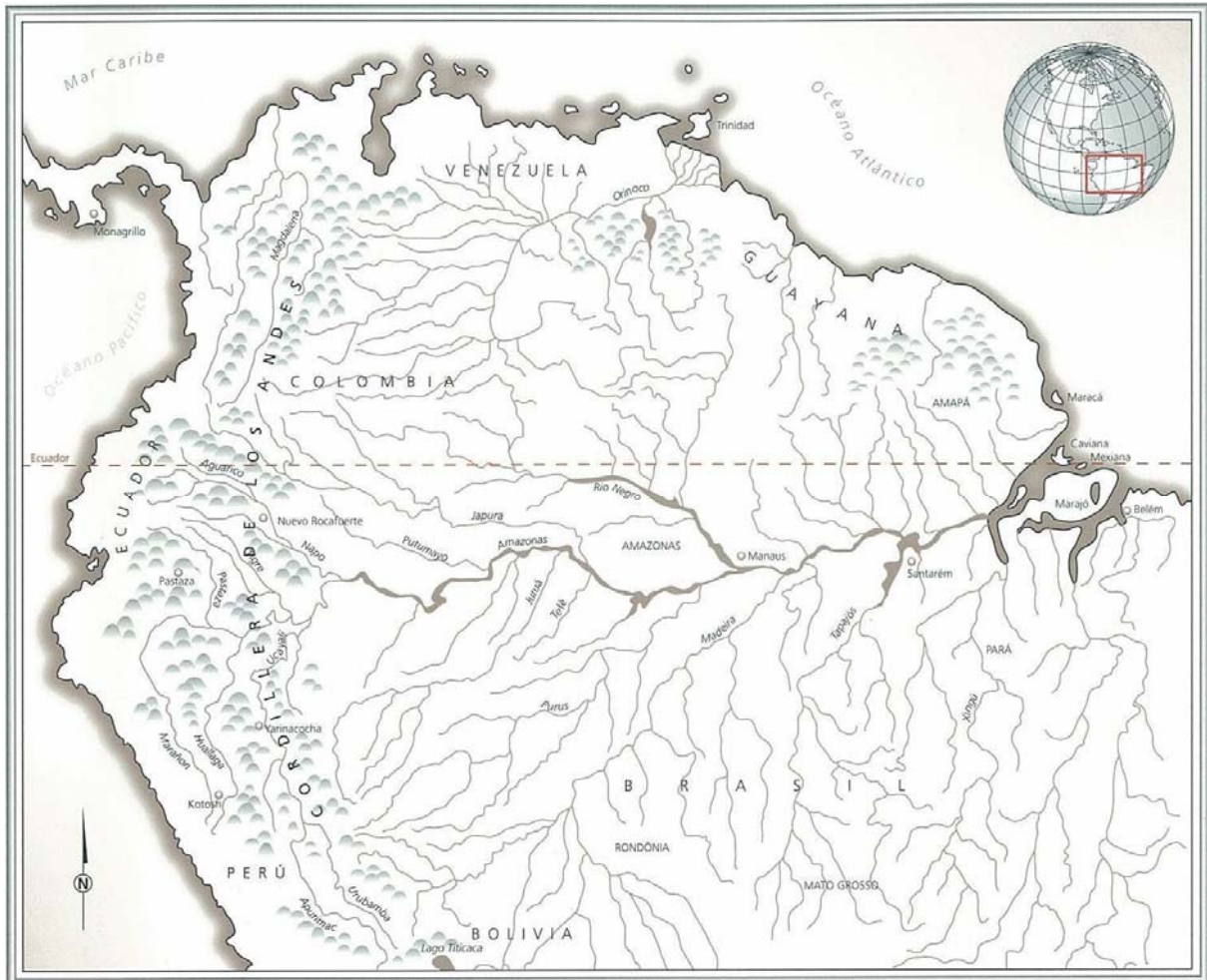


Fig.1- Localização da ilha do Marajó, na foz do rio Amazonas (BARRY e CORRÊA, 2007:18).

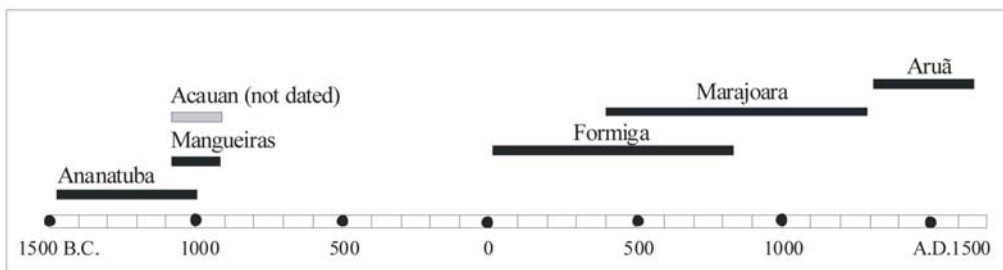


Fig.2- Cronologia das fases arqueológicas da ilha do Marajó (SCHAAN, 2004: 80).

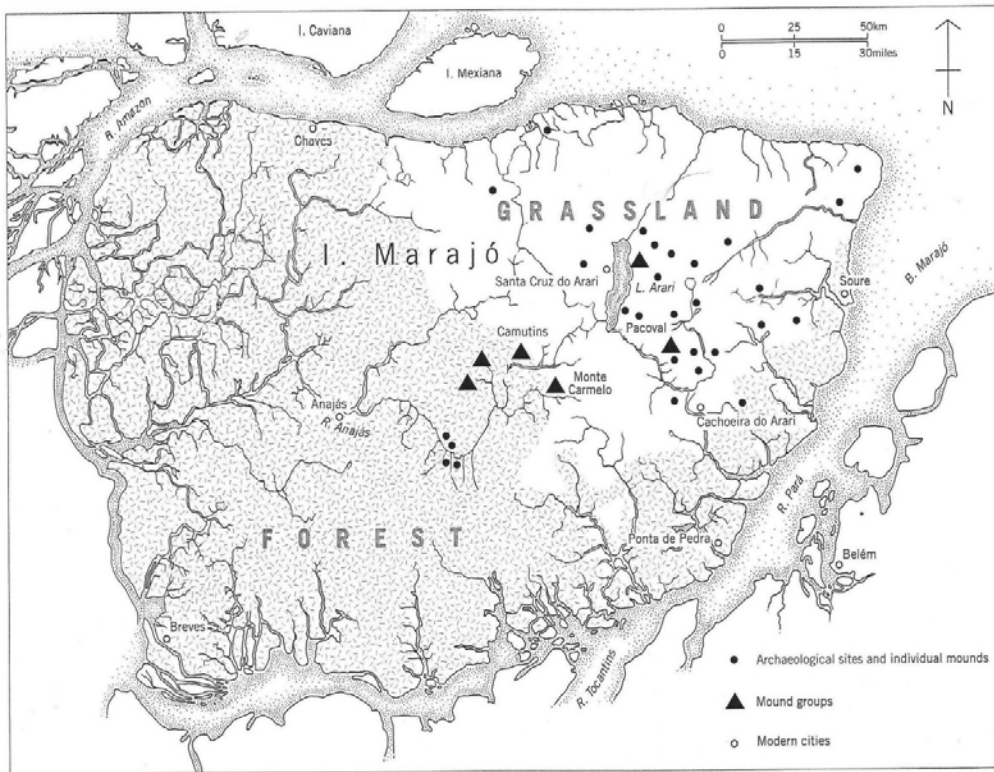


Fig.3- Localização dos sítios arqueológicos da fase Marajoara (SCHAAN, 2001b: 110).

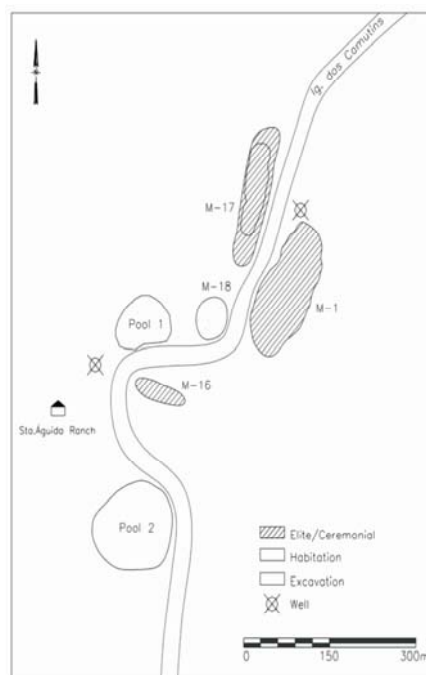


Fig.4- Localização dos tesos escavados pela equipe de Denise Schaan na margem baixa do rio Camutins (SCHAAN, 2004: 160).



Fig.5- Urna funerária "Pacoval inciso" do acervo I.C.B.S.-M..A.E. (foto da autora, 6/08/09) e fragmento "Pacoval inciso" do Museu Dr. Santos Rocha (foto da autora, 28/01/10).

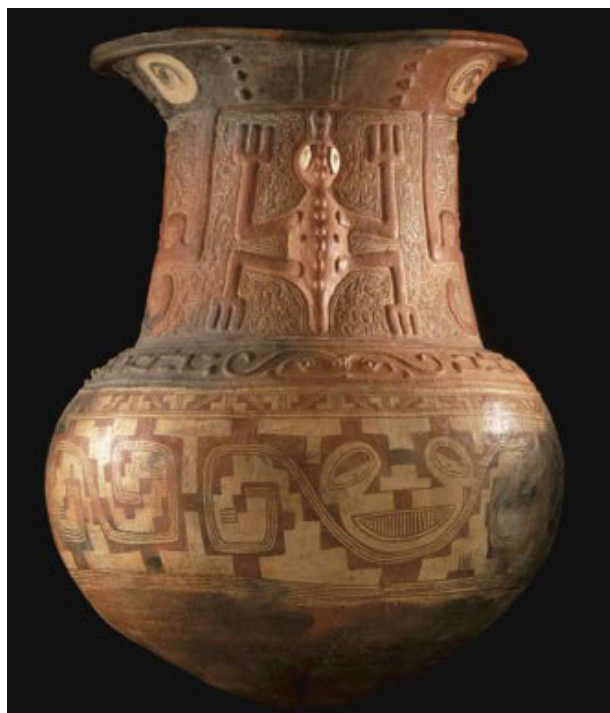


Fig.6- Urna funerária da coleção Barbier-Mueller com estilo "Arari exciso vermelho" e "Joanes pintado" (BARRY e CORRÊA, 2002: 85).



Fig.7- Tanga "Joanes pintado" do acervo I.C.B.S.-M.A.E. (foto da autora, 6/08/09) e tanga "Joanes pintado" do Museu Dr. Santos Rocha (foto da autora 28/01/10).



Fig.8- Prato "Arari exciso vermelho" com pedestal em formato de tartaruga (ETHAM 029545- mede 4,4 cm de altura e 11,3/14,7 cm de diâmetro). In www.ville-ge.ch/meg/index.php



Fig.9- Pares de muiraquitãs e de labretes em cerâmica e rocha do acervo I.C.B.S.-M.A.E. (BARRETO e GRUPIONI, 2004: 177)

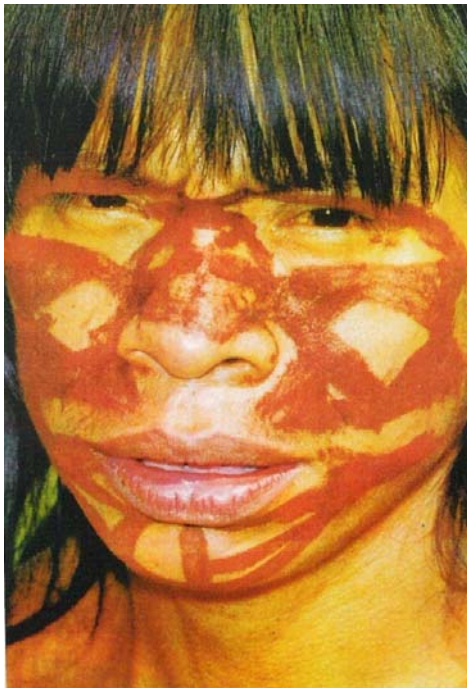


Fig.10- Homem Achuar com pintura facial realizada com urucum (TAYLOR, 2005: 365) e cabeça antropomórfica "Joanes pintado" do Museu Dr. Santos Rocha (foto da autora, 28/01/10).

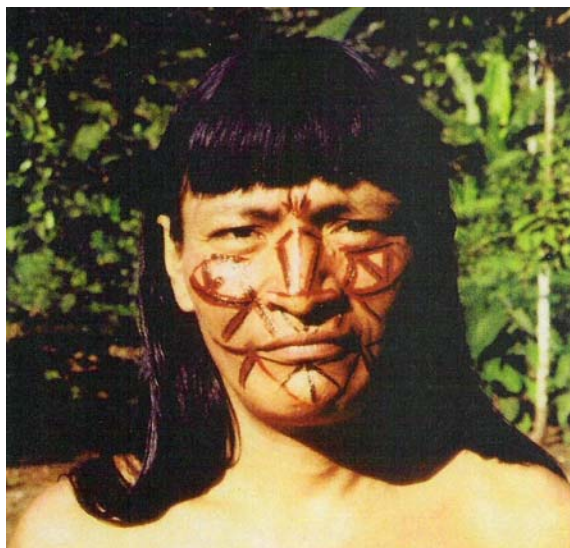


Fig.11- Homem Achuar com um *usúmanu* acentuado com pintura preta. Indica estado de luto (TAYLOR, 2005: 366).



Fig.12- Urna funerária antropomórfica da coleção Barbier-Mueller proveniente da Baixa Amazônia (BARRY e CORRÊA, 2007:9).



Fig.13- "Sapo matrimonial" da loja de Carlos Amaral (foto de Cláudia Helena Degáspari, 22/06/10).



Fig.14- Vista da vitrine "Brasil" onde se encontram 11 peças marajoara manufacturadas por seis artesãos diferentes (foto da autora, 5/02/10).

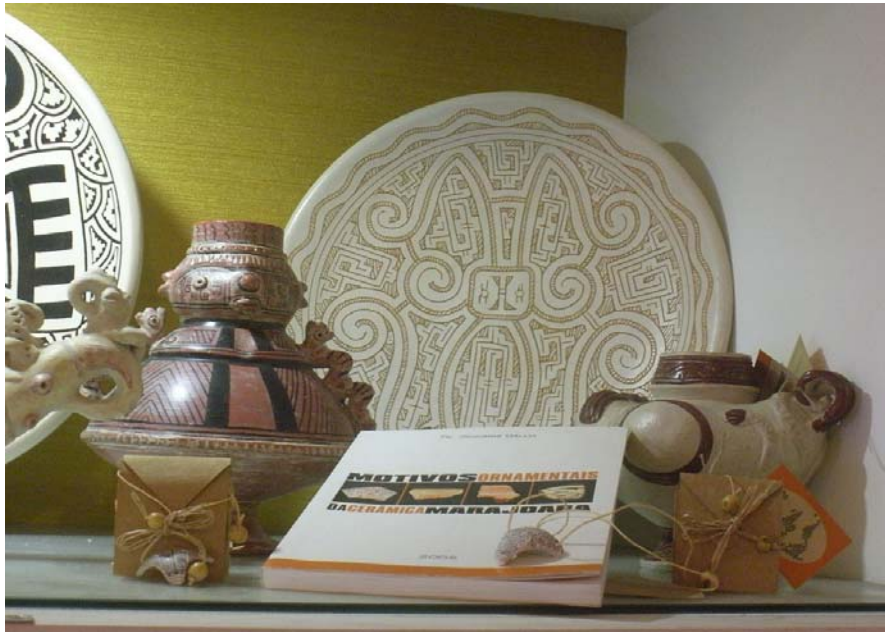


Fig.15- Pormenor da vitrine com o livro do Pe. Gallo intitulado: *Motivos ornamentais da cerâmica marajoara: modelos para o artesanato de hoje* (2005). (foto da autora, 5/02/10).



Fig.16- Caixa em cerâmica de Octávia Elias, realizada por Mestre Cardoso. (foto da autora, 5/02/10)

