

VOL . II

INDÍCE VOL . II

ARQUIVO DOCUMENTAL	03
<i>CARTA MANUSCRITA DE JORGE DIAS A FRANCISCO LAGE, 22-IX-1952</i>	04
<i>CARTA MANUSCRITA DE JORGE DIAS A FRANCISCO LAGE, 22-IX-1952</i>	05
ARQUIVO FOTOGRÁFICO	06
FRANCISCO LAGE, DRAMATURGO E ACTOR	07
DALILA BRAGA	08
MULHER DE BRAGA	09
MULHER DA MAIA	10
MEMBROS DO JÚRI DOS PRÉMIOS LITERÁRIOS	11
ENTREGA DOS PRÉMIOS	12
I EXPOSIÇÃO DE COLCHAS DE CASTELO BRANCO	13
EXPOSIÇÃO DE COLCHAS DE NOIVADO	15
A EXPOSIÇÃO TRAJE REGIONAL DE VIANA DO CASTELO	16
CONCURSO DOS RANCHOS FOLCLÓRICOS DA BEIRA BAIXA	18
COMISSÃO EXECUTIVA DO I CONGRESSO LUSO- BRASILEIRO DE FOLCLORE	21
ARQUIVO FOTOGRÁFICO DA CÂMARA MUNICIPAL DE MATOSINHOS, ESPÓLIO DE ARMANDO LEÇA	22
“QUINTAL”, PEROGUARDA	23
“SOB O ALPENDRE”, MONSANTO	24
“FAIAR E TASCAR DO LINHO”, PAÚL	25
“FIANDEIRAS”, MONSANTO	26
“TOCADORES “DE SAIAS”, MALPICA	27
“FLORITA E ROUCA”, MALPICA	28
“RODA DE ÁGUA”, PAÚL	29
“A CAMINHO DA APANHA DAS AZEITONAS”, MONSANTO	30
“A FESTA DA DIVINA SANTA CRUZ. ASCENÇÃO AO CASTELO”, MONSANTO	31
“MURALHAS”, MONSANTO, 1938	32
“CHEGADA A MONSANTO”, MONSANTO, 1938	33

ARQUIVO DOCUMENTAL

CARTA MANUSCRITA DE JORGE DIAS A FRANCISCO LAGE, 22-IX-1952

Particular
 INSTITUTO PARA A ALTA CULTURA
 CENTRO DE ESTUDOS DE ETNOLOGIA PENINSULAR
 NO INSTITUTO DE ANTROPOLOGIA DA UNIVERSIDADE DO
 PORTO
 Munique, 22-IX-52

17624

SECRETARIADO DA
 PROPAGANDA NACIONAL
 29-SET-1952
 PROC. N.º 220

Respondu
 / / 1952
 N.º

Men Ex.^{ma} Amigo,

Passo-lhe que me desculpe vir mais uma vez em comodidade, mas eu julgo que V. Ex.^a é uma das poucas pessoas capazes de dar uma ajuda séria em certas situações. Durante o Congresso Internacional de Antropologia e Etnologia de Viena, tive ocasiões de, mais uma vez, ver expressamente a opinião de que Portugal está longe de fazer aquilo que podia no campo da investigação etnográfica. Isto é sobretudo grave, dadas as possibilidades excepcionais do nosso país, onde ainda são vistos inúmeros aspectos da cultura pré-românica, quase desaparecidos na maior parte dos países europeus. Se nos dedicássemos com um certo afinho a salvar o que existe, conseguiríamos não só contribuir de maneira invaluável para o conhecimento do passado europeu, como dávamos à ciência etnológica portuguesa um lugar de primeira plana.

Muita gente pode objectar que o que digo da etnografia portuguesa se pode dizer de outras ciências. Contudo, nós não temos a mesma facilidade de conseguir em física, ou em fisiologia os resultados seguros e precisos que temos em etnologia. Sem falar na vantagem da despesa ser consideravelmente menor! Sem blague, pode dizer-se que é um pouco o caso do hockey em patins... Se podemos ser campeões do mundo numa modalidade, não devemos perder a ocasião!

Ate hoje temos conseguido dar um pouco a impressão de que em Portugal se trabalha activamente nestas matérias. Para V. Ex.^a não me dá bem que o que se faz é muito pouco. A maior parte dos etnógrafos portugueses são amadores, poucos que dedicam a sua actividade profissional a assuntos

ARQUIVO FOTOGRÁFICO

FRANCISCO LAGE,
DRAMATURGO E ACTOR



(De Teatro, 1926)

DALILA BRAGA
- ORGANIZAÇÃO DOS *MANEQUINS* COM TRAJOS REGIONAIS, 1935



MULHER DE BRAGA



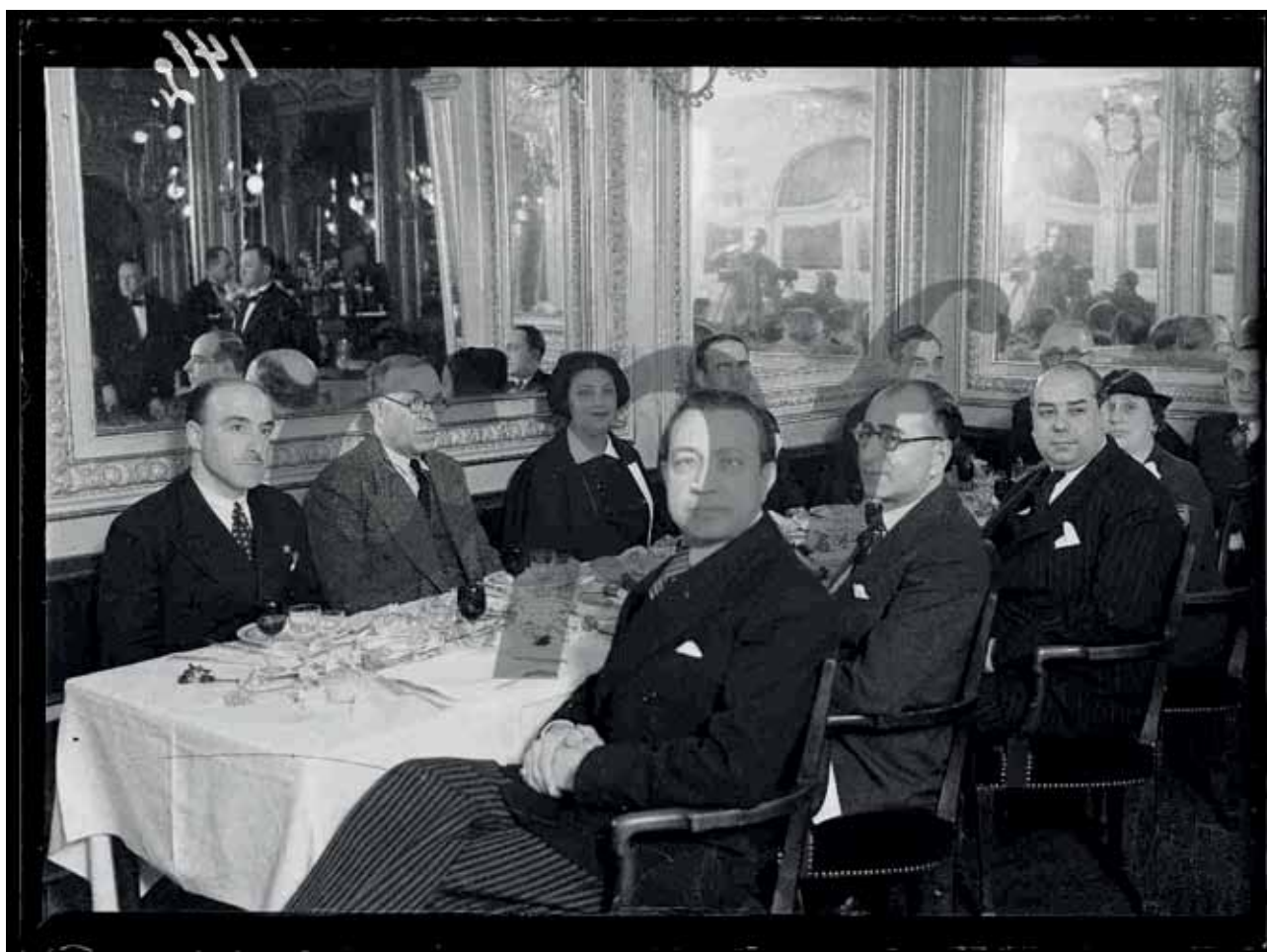
(FCG, *Biblioteca de Arte- Fundação Calouste Gulbenkian*)

MULHER DA MAIA



(FCG, *Biblioteca de Arte- Fundação Calouste Gulbenkian*)

MEMBROS DO JÚRI DOS PRÉMIOS LITERÁRIOS, 1937;
ENGENHEIRO SILVA DIAS; DR. JOAQUIM MANSO;
DONA FERNANDA DE CASTRO; FRANCISCO LAGE.



ENTREGA DOS PRÉMIOS DO CONCURSO
DE ARTE DRAMÁTICA DAS SOCIEDADES DE RECREIO, NOVEMBRO 1949



I EXPOSIÇÃO DE COLCHAS DE CASTELO BRANCO, 1941



I EXPOSIÇÃO DE COLCHAS DE CASTELO BRANCO, 1941



EXPOSIÇÃO DE COLCHAS DE NOIVADO, SPN, 1942



A EXPOSIÇÃO DO TRAJE REGIONAL DE VIANA DO CASTELO E DE INDÚSTRIAS
CASEIRAS COMPLEMENTARES: TECELAGEM, BORDADOS E RENDAS DE BILROS, SNI, 1945



*A EXPOSIÇÃO DO TRAJE REGIONAL DE VIANA DO CASTELO E DE INDÚSTRIAS
CASEIRAS COMPLEMENTARES: TECELAGEM, BORDADOS E RENDAS DE BILROS, SNI, 1945*



CONCURSO DOS RANCHOS FOLCLÓRICOS DA BEIRA BAIXA, 1947



CONCURSO DOS RANCHOS FOLCLÓRICOS DA BEIRA BAIXA, 1947



CONCURSO DOS RANCHOS FOLCLÓRICOS DA BEIRA BAIXA, 1947



COMISSÃO EXECUTIVA DO I CONGRESSO LUSO- BRASILEIRO DE FOLCLORE, SNI, 1947



ARQUIVO FOTOGRÁFICO
DA CÂMARA MUNICIPAL DE MATOSINHOS,
ESPÓLIO DE ARMANDO LEÇA

“QUINTAL”, PEROGUARDA, 1938



(Arquivo Fotográfico da Câmara Municipal de Matosinhos)

“SOB O ALPENDRE”, MONSANTO, 1938



(Arquivo Fotográfico da Câmara Municipal de Matosinhos)

“FAIAR E TASCAR DO LINHO”, PAÚL, 1938



(Arquivo Fotográfico da Câmara Municipal de Matosinhos)

“FIANDEIRAS”, MONSANTO, 1938



“TOCADORES “DE SAIAS”, MALPICA, 1938



“ FLORITA E ROUCA”, MALPICA, 1938 E



(Arquivo Fotográfico da Câmara Municipal de Matosinhos)

“RODA DE ÁGUA”, PAÚL, 1938



(Arquivo Fotográfico da Câmara Municipal de Matosinhos)

“A CAMINHO DA APANHA DAS AZEITONAS”, MONSANTO, 1938



“A FESTA DA DIVINA SANTA CRUZ. ASCENÇÃO AO CASTELO”, MONSANTO, 1938



(Arquivo Fotográfico da Câmara Municipal de Matosinhos)

“MURALHAS”, MONSANTO, 1938



“CHEGADA A MONSANTO”, MONSANTO, 1938

