

Fig. 1 - Portal e ajimeces da sala capitular da Colegiada de Nossa Senhora de Guimarães



Fig. 2 – Porta do Paço Episcopal de Coimbra



Fig. 3 – Porta do Castelo do Alandroal

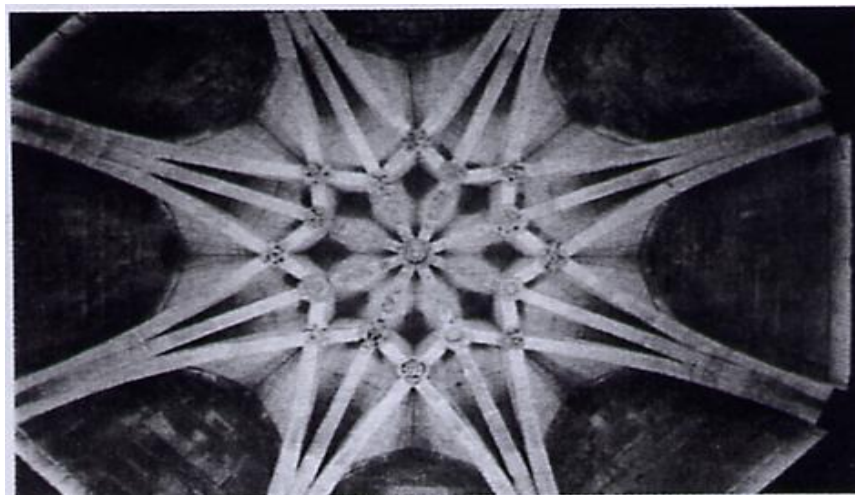


Fig. 4 – Abóbada do andar nobre da torre de menagem do castelo de Beja.

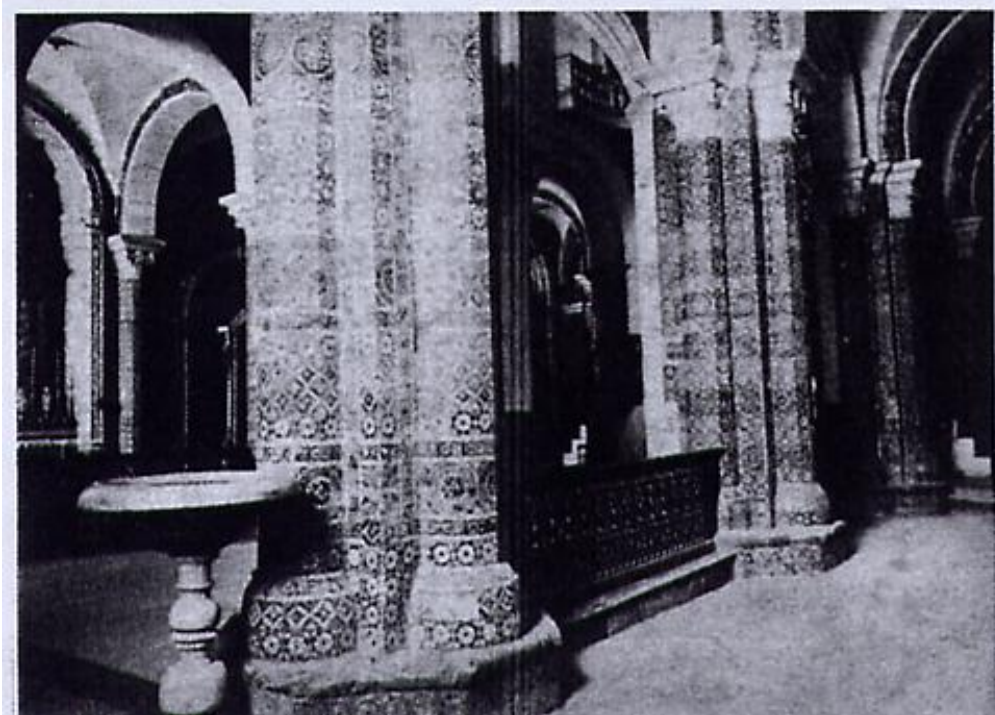


Fig. 5 – Revestimento azulejar da Sé Velha de Coimbra

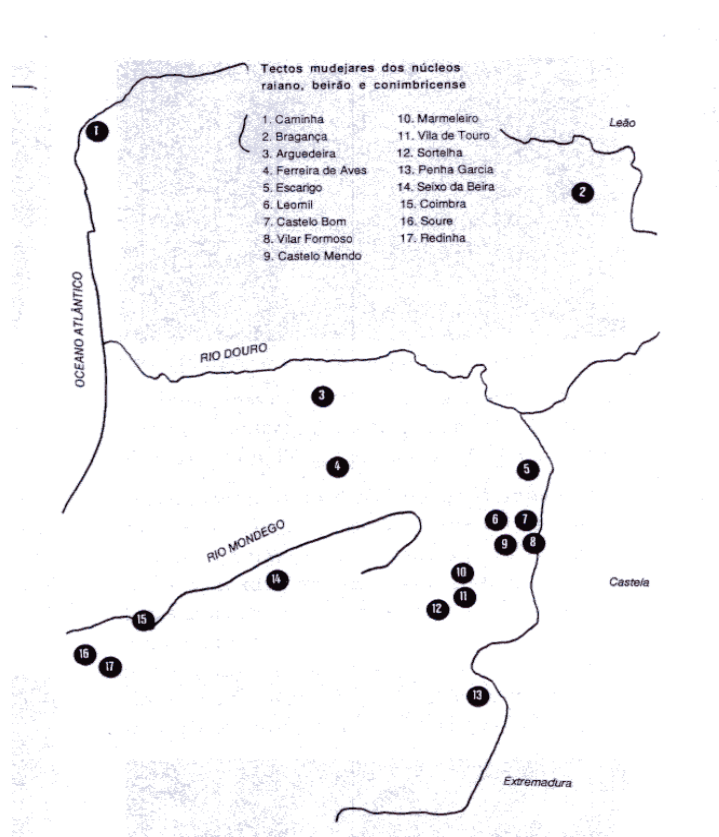


Fig. 6 – Núcleo raiano e beirão, século XVI e XVII

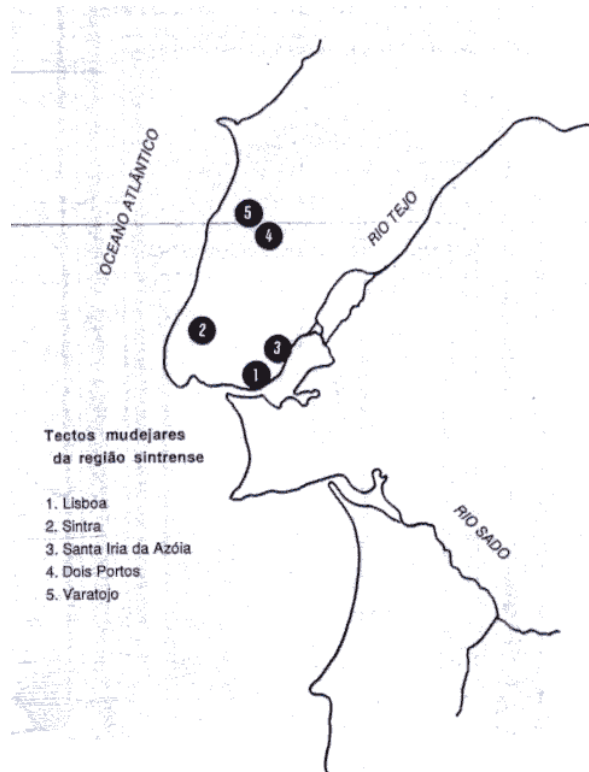


Fig. 7 – Núcleo sintrens

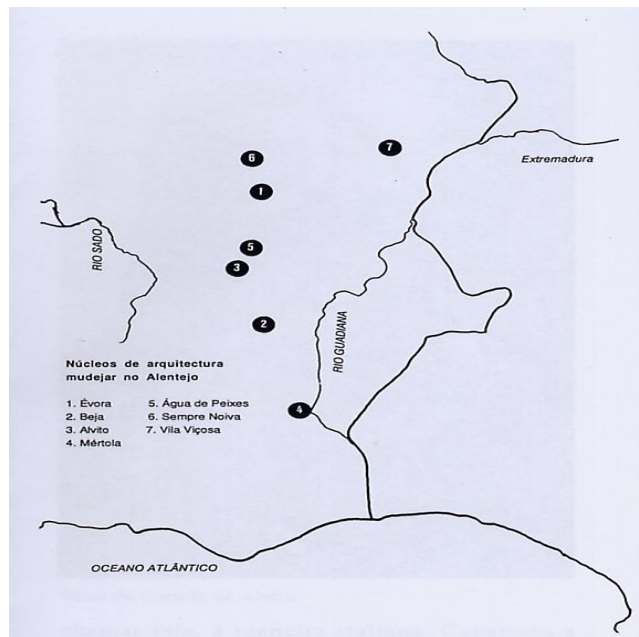


Fig. 8 – Núcleo alentejano

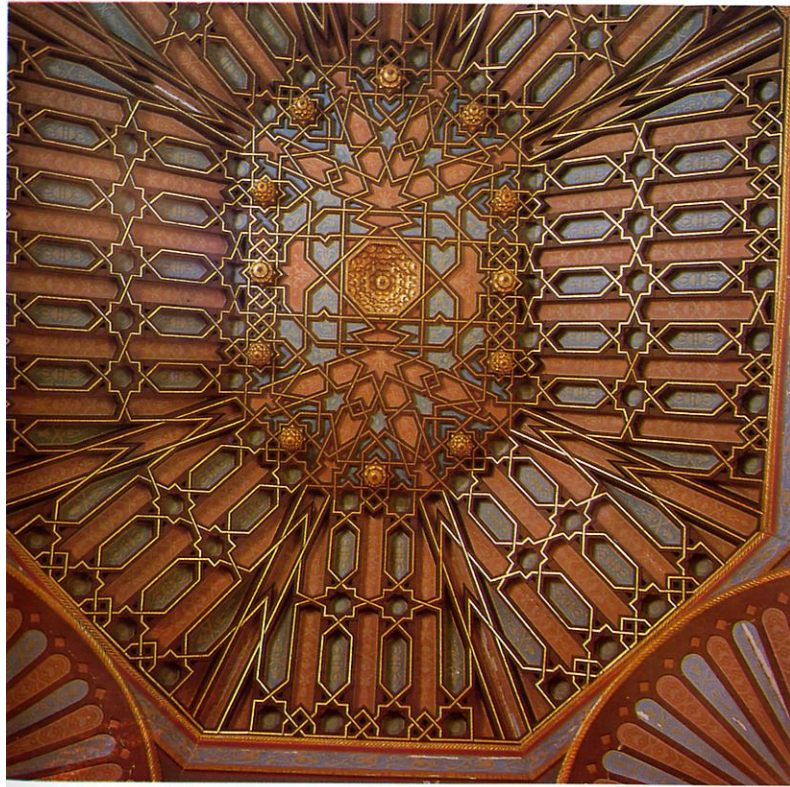


Fig. 9 – Tecto mudéjar da Sé do Funchal



Fig. 10 – Tecto mudéjar da Casa da Alfândega



Fig. 11 – Portal principal do Mosteiro da Batalha



Fig. 12 – Claustro de D. Afonso V (Mosteiro da Batalha)



Fig. 13 – Igreja da Conceição de Beja

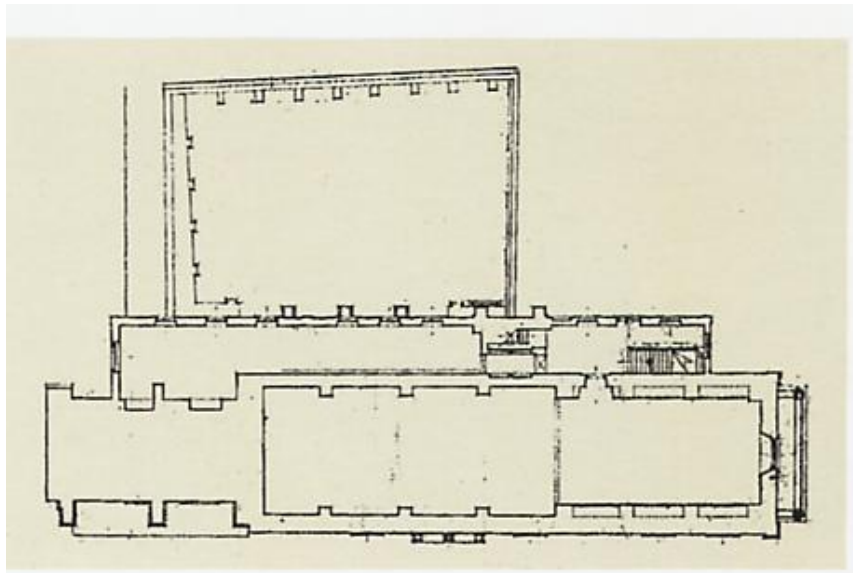


Fig. 14 – Planta da Igreja da Conceição de Beja

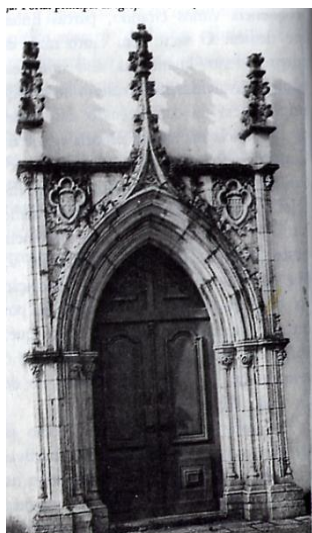


Fig. 15 – Portal principal da Igreja da Conceição de Beja



Fig. 16 – Chave central da abóbada da capela-mor da igreja da Conceição de Beja.



Fig. 17 – Galeria sul e porta do refeitório do claustro do convento da Conceição de Beja.

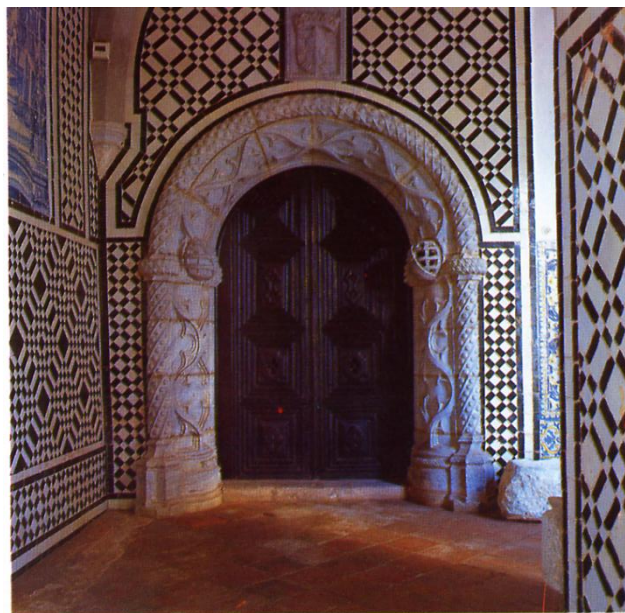


Fig. 18 – Portal da Casa do Capítulo do Convento da Conceição de Beja.



Fig. 19 – Igreja de S. Francisco de Évora.



Fig. 20 – Abóbada da Igreja de S. Francisco de Évora.



Fig. 21 – Cobertura da nave superior, após as obras de restauro.

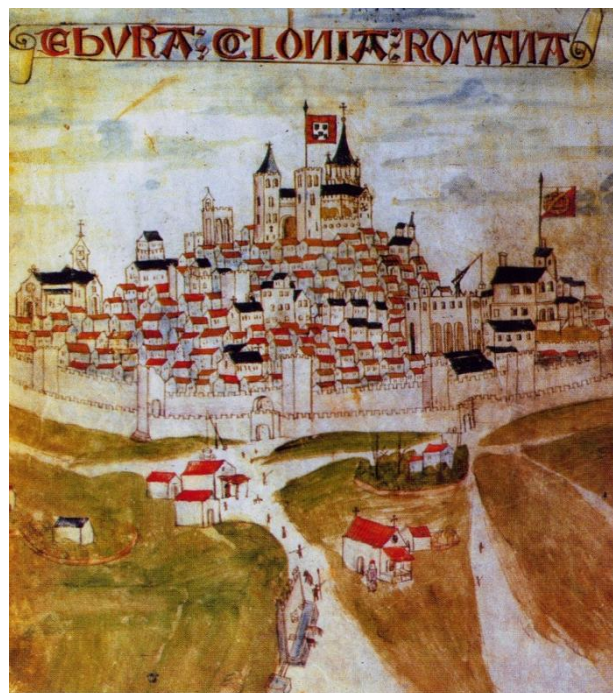


Fig. 22 - Descrição aguarelada que acompanha o foral manuelino de Évora (1501).

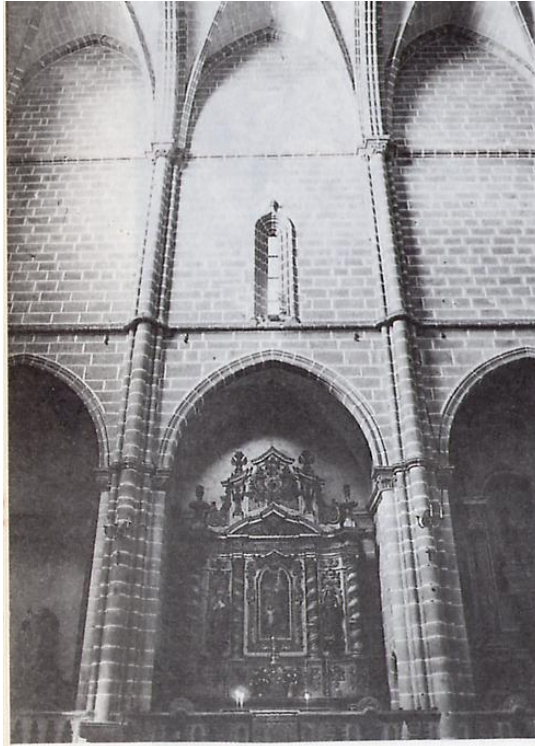


Fig. 23 – Alçado da nave da igreja de S. Francisco.

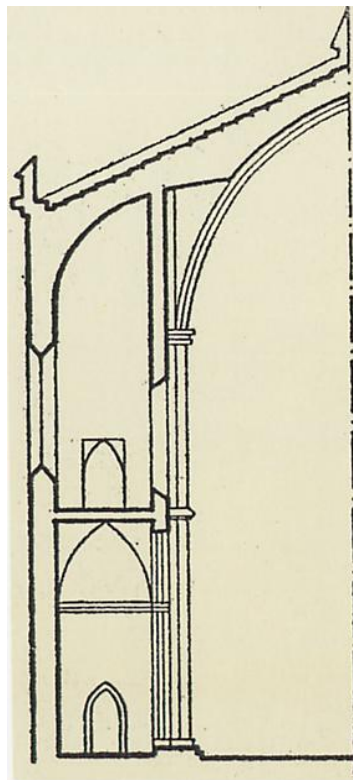


Fig. 24 – Corte transversal do convento de S. Francisco.

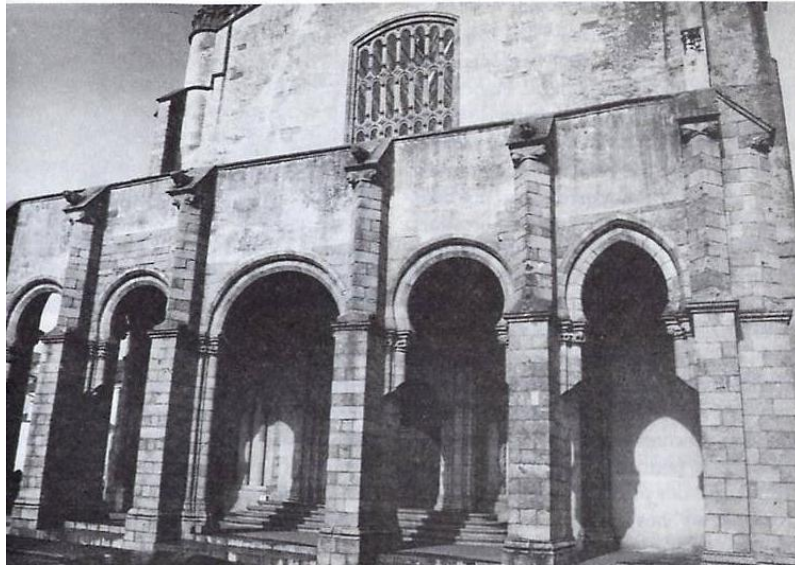


Fig.25 – Nártex da igreja de S. Francisco de Évora.

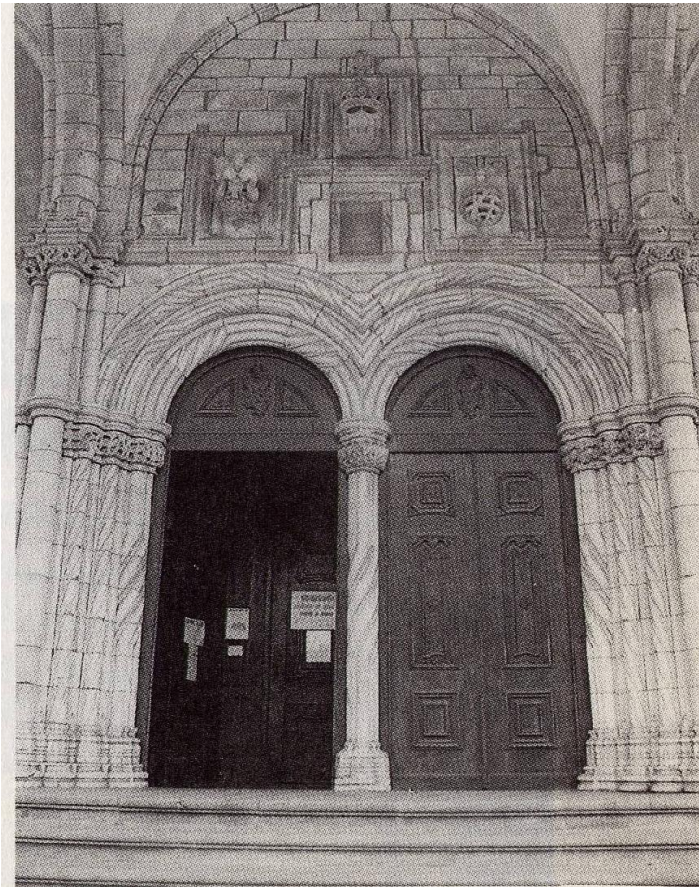


Fig. 26 - Portal axial da igreja de S. Francisco.



Fig. 27 – Capitéis da porta principal da igreja de S. Francisco.



Fig. 28 – Janelas entaipadas do nártex da igreja de S. Francisco de Évora (denunciando construção anterior).



Fig. 29 – Portal sul do Mosteiro dos Jerónimos.



Fig. 30 – Claustro do Mosteiro dos Jerónimos



Fig. 31 – Torre de Belém.



Fig. 32 – Janela da Casa do Capítulo do Convento de Cristo, em Tomar.

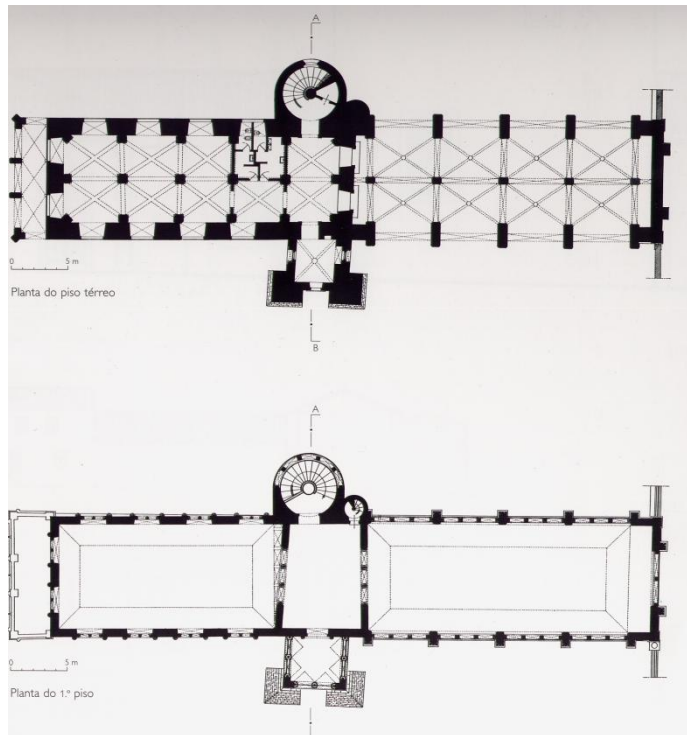


Fig. 33 – Plantas do piso térreo e do 1º piso da *Galeria das Damas*.

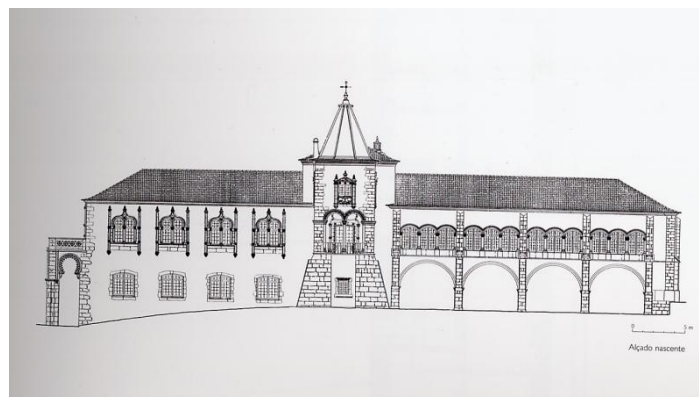


Fig. 34 – Esquema do alçado leste da *Galeria das Damas*.



Fig. 35 – Fachada ocidental, corpo sul, da Galeria das Damas, vendo-se a torrinha central.



Fig. 36 - Face sul da *Galeria das Damas*.



Fig. 37 – Pórtico sul da *Galeria das Damas*, visto do lado ocidental.



Fig. 38 – Torre central da *Galeria das Damas*.



Fig. 39 - Fachada oriental do corpo norte da *Galeria das Damas*.



Fig. 40 - Fachada ocidental do topo norte da *Galeria das Damas*.



Fig. 41 - Pórtico do corpo norte da *Galeria das Damas*.



Fig. 42 – Outro aspecto do pórtico da Galeria das Damas.



Fig. 43 - Mísulas do pórtico do corpo norte da *Galeria das Gamas*.



Fig. 44 – Outro aspecto das mísulas



Fig. 45 – Torre central da *Galeria das Damas*



Fig. 46 - Face sul, lado oriental, da torre central da *Galeria das Damas*.



Fig. 47 - Face norte, lado oriental da torre central da *Galeria das Damas*.



Fig. 48 – Paços do Concelho e cadeia municipal quinhentista da Praça do Geraldo

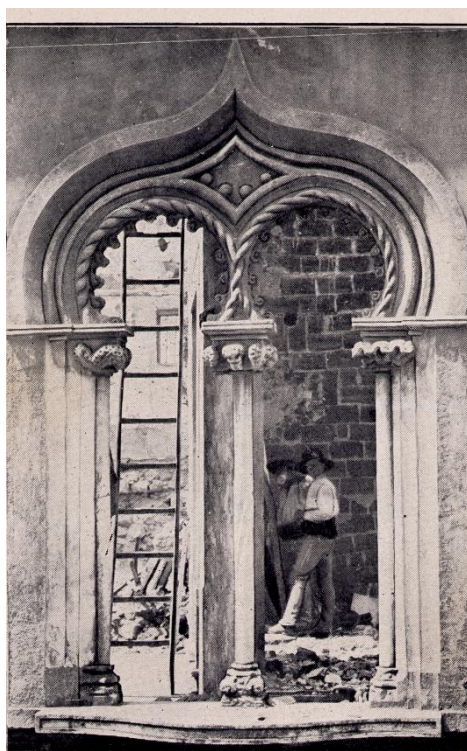


Fig 49 – Pórtico principal dos antigos Paços do Concelho de Évora (Museu Regional de Évora)



Fig. 50 – Ermida de gótico-mudéjar de S. Brás (1485-90)

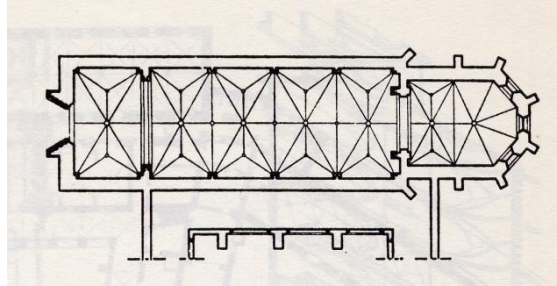


Fig. 51 – Planta da igreja do convento dos Lóios de Évora



Fig. 52 – Claustro do convento dos Lóios

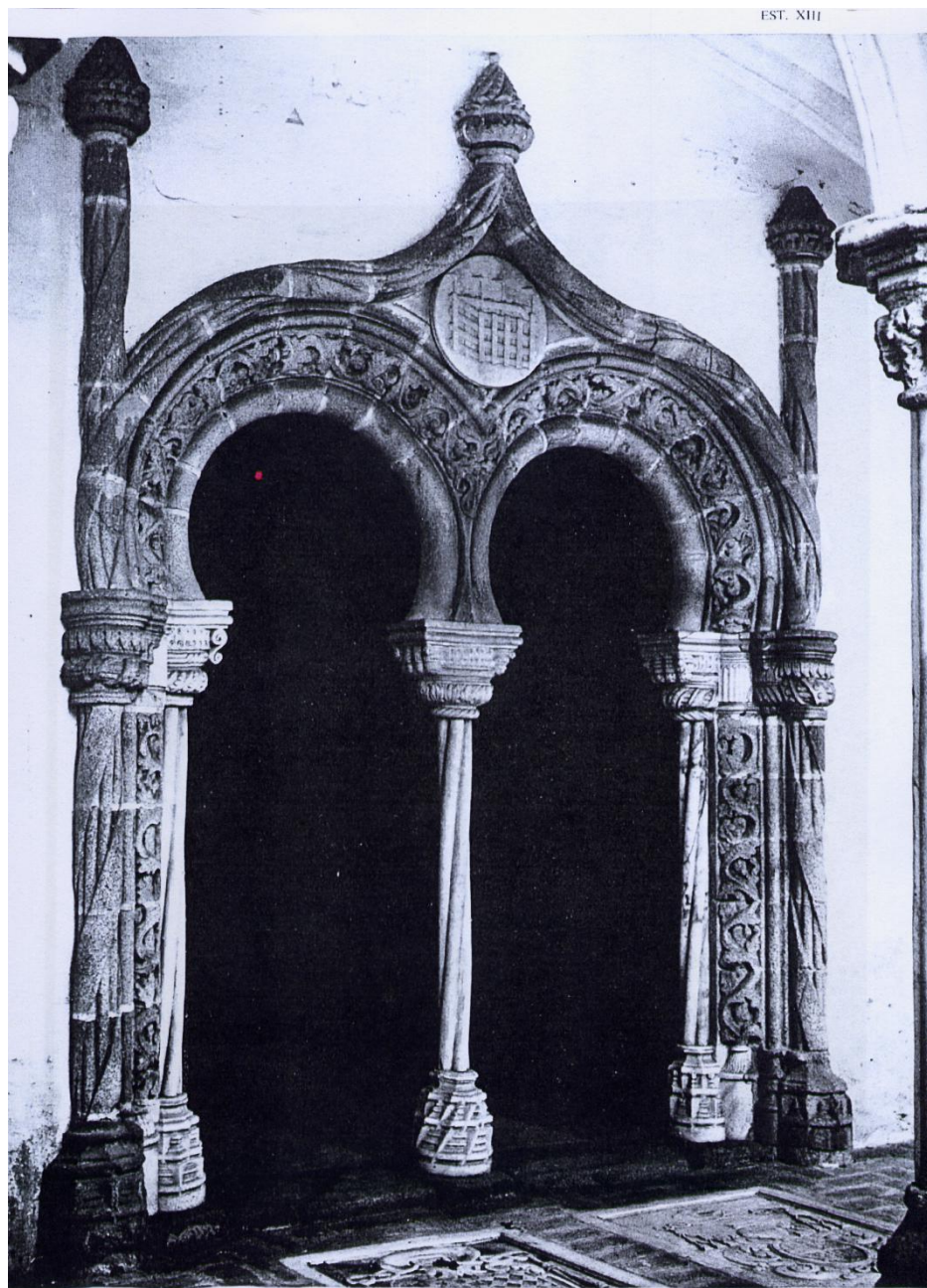


Fig. 53 – Portal da Casa do Capítulo do Convento de S. João Evengelista



Fig. 54 – Pormenor da ombreira da porta casa do capítulo do convento dos Lóis

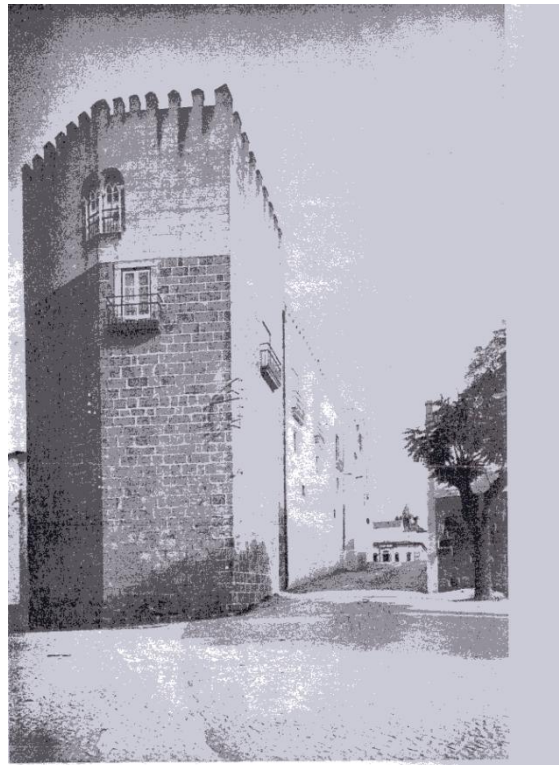


Fig. 55 – Torre pentagonal da Casa Cadaval, em Évora



Fig. 56 – Janela da Casa Cadaval



Fig. 57 – Abertura central do nártex da igreja do convento de S. Bento de Cástris, em Évora



A)



B)

Fig. 58 (A e B) – Capitéis do transepto da igreja do convento de S. Bento de Cástris



Fig. 59 – Pormenor do claustro do convento de S. Bento de Cástris



A)



B)

Fig. 60 - (A e B) Capitéis (respectivamente com esfera armilar e brasonado) do claustro do convento de S. Bento de Cástris

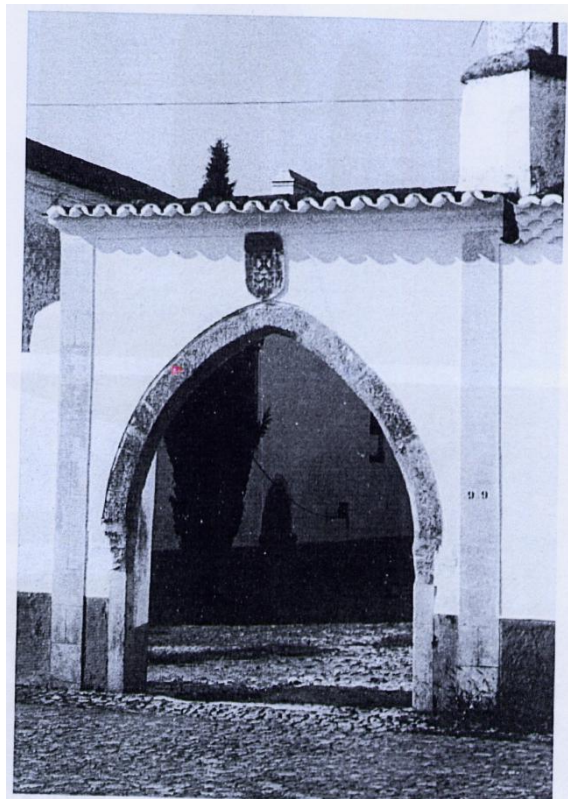


Fig. 61 – Portál gótico do pátio do Solar de Água dos Peixes



Fig. 62 – Arcada térrea do claustro do Solar de Água dos Peixes



Fig. 63 – Galeria nobre do claustro do Solar de Água dos Peixes



Fig. 64 – Solar da Sempre Noiva



Fig. 65 – Capela do Solar da Sempre Noiva



Fig. 66 – Abóbada da sala do Paço da Sempre Noiva



Fig. 67 – Janela do Paço da Sempre Noiva



Fig. 68 – «Ruínas fingidas», provenientes do antigo palácio dos Vimioso, hoje no jardim público da cidade

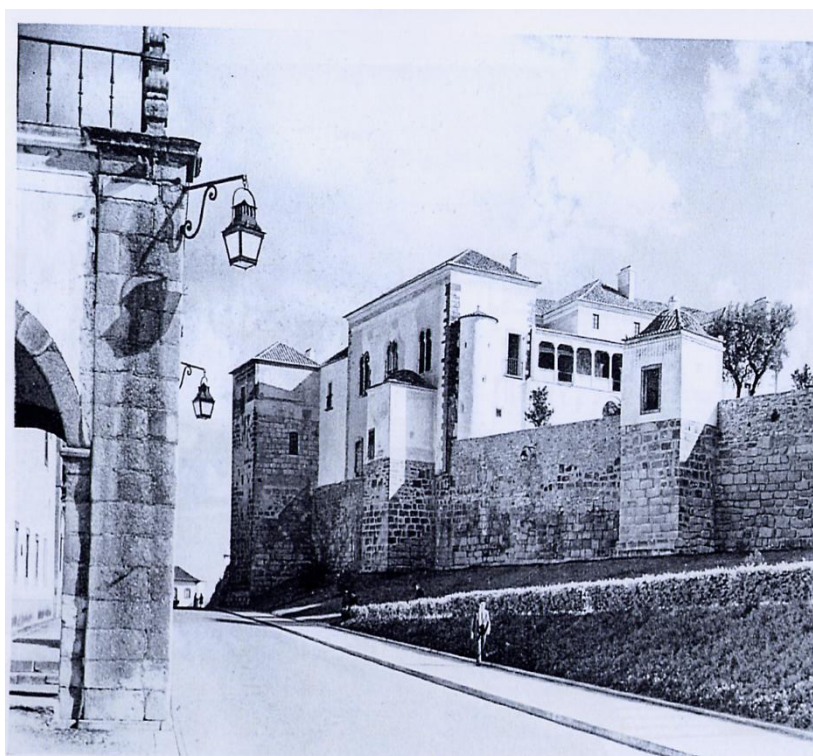


Fig. 69 – Palácio dos Condes de Basto



Fig. 70 – Janelas mudéjares do Paço dos Condes de Basto



Fig. 71 – Trecho de uma das salas do palácio dos Condes de Basto, com decoração mudéjar



Fig. 72 – O Castelo de Alvito



Fig. 73 – Pátio interior do Castelo de Alvito



Fig. 74 – Janelas com mudejarismo do Paço de Alvito



Fig. 75 – Mirante da Casa Cordovil



Fig. 76 - Janela do paço dos Morgados de Manedos



Fig. 77 – Janelas do antigo Palácio dos Sepúlvedas





Fig. 80 – Nártex da Capela de Garcia de Resende



Fig. 81 – Nave e lousa sepulcral da Capela de Garcia de Resende

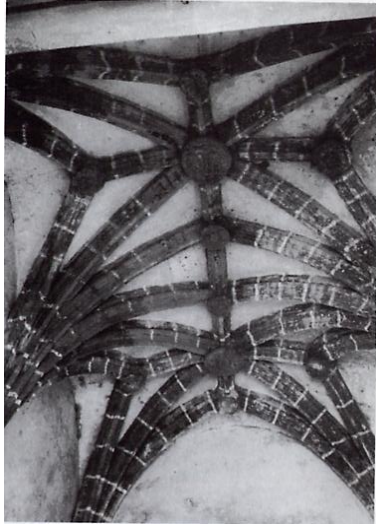


Fig. 82 – Abóbada da nave da Capela de Garcia de Resende



Fig. 83 – Azulejos recobrimdo o pavimento da nave da Capela de Garcia de Resende



Fig. 84 – Claustro do Convento do Espinheiro



Fig. 85 – Galeria superior do claustro do Convento do Espinheiro



A)

B)

Fig. 86 – Capitéis de colunelos da galeria superior do convento do Espinheiro



Fig. 87 – Convento de N.ª S.ª da Assumpção (Lóios) de Arraiolos



Fig.88 – Nave da igreja do Convento dos Lóios de Arraiolos



Fig. 89 – Porta axial da igreja do Convento dos Lóios de Arraiolos

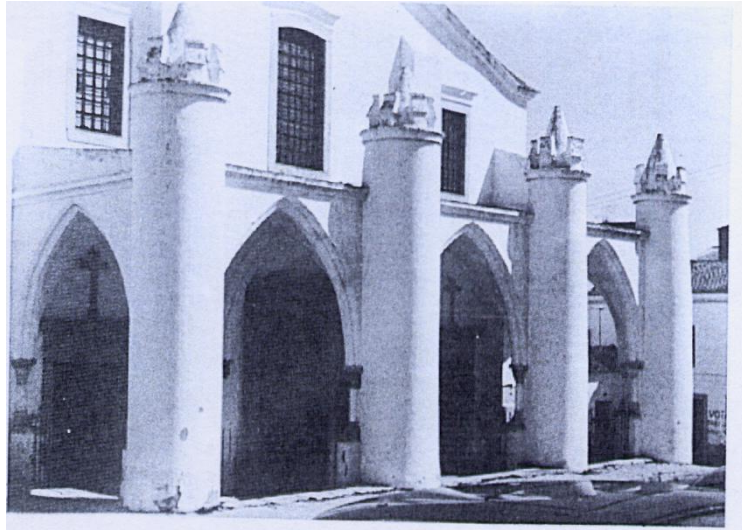


Fig. 90 – Igreja de Santa Maria, em Beja



Fig. 91 – Torre da igreja de Santa Maria

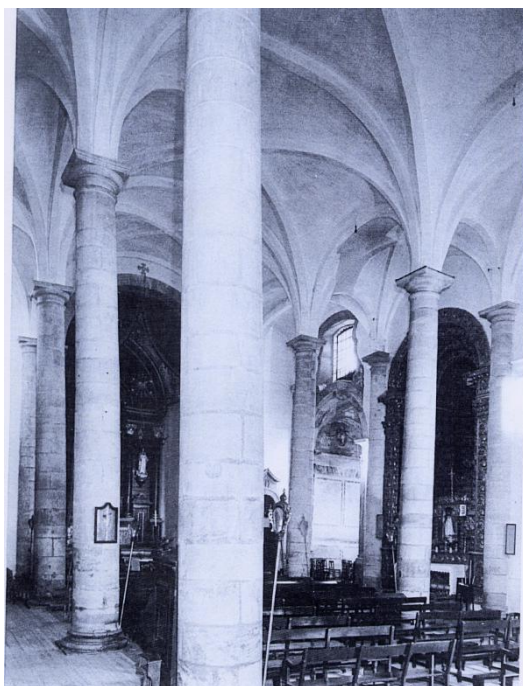


Fig. 92 – Interior da igreja de Santa Maria

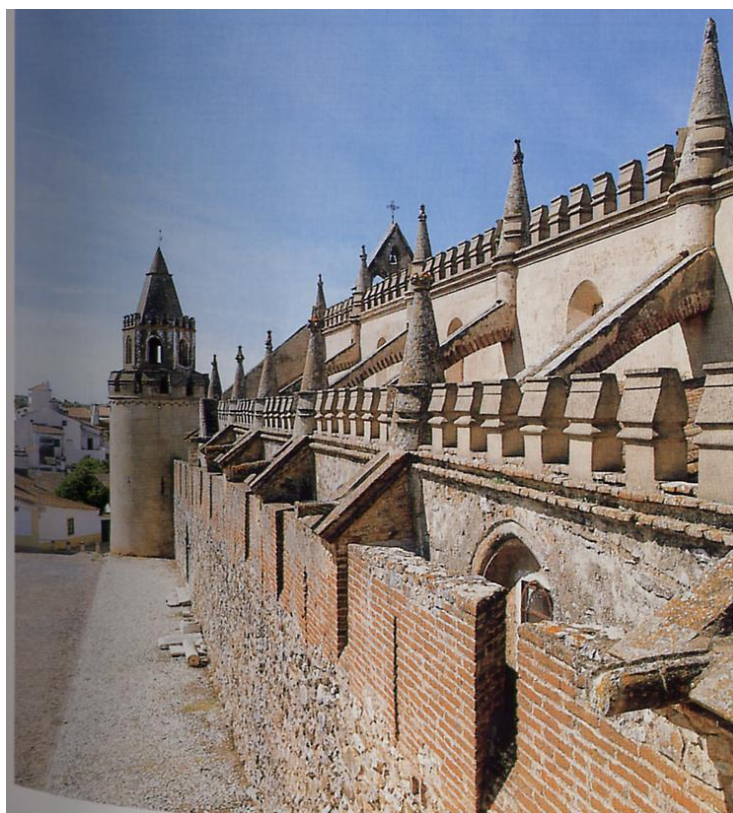


Fig. 93 – Igreja matriz de Viana do Alentejo



Fig. 94 – Porta principal da igreja matriz de Viana do Alentejo



Fig. 95 – Pormenor do mainel da porta principal da igreja matriz de Viana do Alentejo



Fig. 96 – Outro pormenor do mainel da mesma porta



Fig. 97 – Terminação de um contraforte da porta principal



Fig. 98 – Interior da igreja matriz de Viana do Alentejo



Fig. 99 – Igreja de S. João Baptista de Moura



Fig. 100 – Interior da igreja de S. João Baptista de Moura

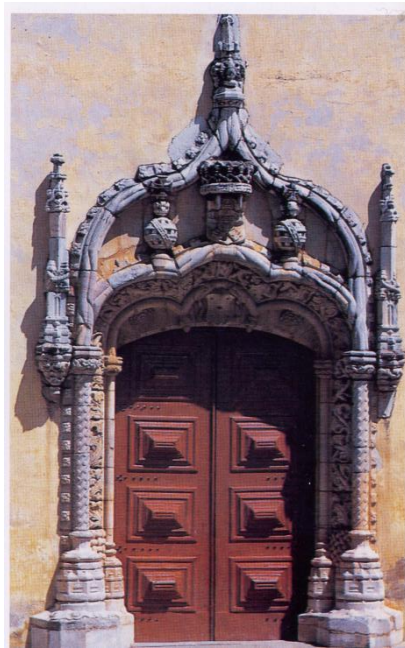


Fig. 101 - Porta axial da igreja de S. João Baptista de Moura



Fig. 102 – Pormenor da ombreira esquerda do portal axial da igreja de S. João Baptista de Moura



Fig. 103 - Interior da igreja Matriz de Pavia

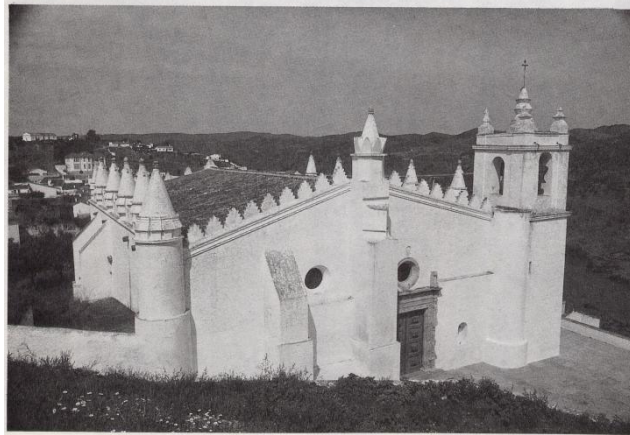


Fig. 104 – Igreja matriz de Mértola



Fig. 105 – Interior da igreja matriz de Mértola

